

# จีน 6 วัน 5 คืน

ซูเปอร์...เจิงตุ จิวจ้ายโกว สวยจริงไม่ติงบั๊ง !!

กำหนดการเดินทาง เดือนกันยายน - พฤศจิกายน 2567

**POP MART**

**ทัวร์ไม่ลงร้าน**

**นั่งรถไฟความเร็วสูง**

วันเจาเจีย

อุทยานแห่งชาติหวงหลง

ตึกแฝดเจิงตุ

เดินทาง  
กันยายน - พฤศจิกายน 2567

ราคาเริ่มต้น  
**21,888**

**CHINA**

ซูเปอร์...เจิงตุ จิวจ้ายโกว สวยจริงไม่ติงบั๊ง !!

โถโลก!! อุทยานแห่งชาติจิวจ้ายโกว ได้ชื่อว่าเป็นสวรรค์บนดิน  
อุทยานแห่งชาติหวงหลง ตำนานธารน้ำมังกรเหลือง  
สักการะ วัดเจาเจีย วัดเก่าแก่ใจกลางเมืองเจิงตุ

ที่พักโรงแรมระดับ 4 ★

เมนูพิเศษ! สุกี่หม่าล่า

TFUVZ0424 6 วัน | 5 คืน | [vietjetair.com](http://vietjetair.com) Vietjet Air | น้ำหนักกระเป๋า 20 kg.

- ★ อุทยานแห่งชาติจิวจ้ายโกว ได้ชื่อว่าเป็นสวรรค์บนดิน
- ★ อุทยานแห่งชาติหวงหลง ตำนานธารน้ำมังกรเหลือง
- ★ สักการะ วัดเจาเจีย วัดเก่าแก่ใจกลางเมืองเจิงตุ
- ★ นั่งรถไฟความเร็วสูง (1 เที่ยว)
- ★ ซ้อปปังจู่ใจ ณ ถนนคนเดินไท่กู่หลี่ , ถนนคนเดินซุนซีลู่ , ซอยกว้างซอยแคบ

# CHINA

**ซูปร่า...เจิงตุ จิวฉ่ายโกว สวยจริงไม่ตึงนัง !!**

TFUVZO424

6 วัน 5 คืน

**vietjetair.com**

น้ำหนักกระเป๋า 20 kg.  
ขึ้นเครื่องไม่เกิน 7 กก./ท่าน

BKK TFU

TFU BKK

เที่ยวบิน	ไฟล์ท	ออก	ถึง
ขาไป	VZ3680	18.25	22.30

เที่ยวบิน	ไฟล์ท	ออก	ถึง
ขากลับ	VZ3681	23.30	01.40+1

วันที่	โปรแกรมการท่องเที่ยว	อาหาร			ที่พัก
		เช้า	กลางวัน	เย็น	
1	<ul style="list-style-type: none"> <li>ทำอากาศยานสุวรรณภูมิ • ทำอากาศยานนานาชาติเจิงตุเทียนฟู</li> </ul>				HOLIDAY INN EXPRESS HOTEL ★★★★ มาตรฐานจีนหรือเทียบเท่า
2	<ul style="list-style-type: none"> <li>เมืองเจิงตุ • นั่งรถไฟความเร็วสูง (1 เที่ยว) • เมืองเจินเจียงกวน</li> <li>เมืองโบราณชงพาน • เมืองจิวฉ่ายโกว</li> </ul>				COURTYARD BY MARRIOTT JIUZHAIGOU ★★★★ มาตรฐานจีนหรือเทียบเท่า
3	<ul style="list-style-type: none"> <li>อุทยานแห่งชาติจิวฉ่ายโกว (รวมรถประจำทางภายในอุทยาน)</li> <li>OPTION โซว์ทิมต</li> </ul>		 บุฟเฟ่ต์		COURTYARD BY MARRIOTT JIUZHAIGOU ★★★★ มาตรฐานจีนหรือเทียบเท่า
4	<ul style="list-style-type: none"> <li>เมืองจิวฉ่ายโกว • อุทยานแห่งชาติหวงหลง • ทะเลสาบเต๋อซี</li> <li>เมืองเมาเสียน</li> </ul>				XIQUIANG HOMELAND HOTEL ★★★★ มาตรฐานจีนหรือเทียบเท่า
5	<ul style="list-style-type: none"> <li>เมืองเมาเสียน • เมืองเจิงตุ • ถนนคนเดินไท่กุ๋หลี่ • วัดต้าจื่อ</li> <li>ถนนคนเดินซุนซีลู่ • แพนด้ายักษ์ปิ่นตึก IFS • ร้าน POP MART</li> </ul>				HANGCHEN INT. HOTEL ★★★★ มาตรฐานจีนหรือเทียบเท่า
6	<ul style="list-style-type: none"> <li>เมืองเจิงตุ • วัดเจาเจีย • ถนนโบราณจีนหลี่ • ซอยกว้างชอยแคบ</li> <li>ตึกแฝดเจิงตุ • ห้างสรรพสินค้า SKP + Chengdu New Global Center</li> <li>ทำอากาศยานนานาชาติเจิงตุเทียนฟู • ทำอากาศยานสุวรรณภูมิ</li> </ul>		 สุกัหม่าล่า		



อุทยานแห่งชาติจิวฉ่ายโกว



อุทยานแห่งชาติหวงหลง



ตึกแฝดเจิงตุ

\*ทางบริษัทฯ ขอสงวนสิทธิ์ในการสลับโปรแกรมทัวร์ตามความเหมาะสมขึ้นอยู่กับสถานการณ์หน้างาน โดยคำนึงถึงผลประโยชน์ของลูกค้าเป็นสำคัญ

วันเดินทาง	ราคาผู้ใหญ่ / ราคาเด็ก	พักเดี่ยว
04 - 09 กันยายน 2567	23,888	6,000
05 - 10 กันยายน 2567	23,888	6,000
07 - 12 กันยายน 2567	23,888	6,000
10 - 15 กันยายน 2567	23,888	6,000
12 - 17 กันยายน 2567	23,888	6,000
14 - 19 กันยายน 2567	23,888	6,000
17 - 22 กันยายน 2567	23,888	6,000
19 - 24 กันยายน 2567	23,888	6,000
20 - 25 กันยายน 2567	23,888	6,000
24 - 29 กันยายน 2567	23,888	6,000
25 - 30 กันยายน 2567	23,888	6,000
09 - 14 ตุลาคม 2567 (วันนวมินทรมหาราช)	28,888	6,000
10 - 15 ตุลาคม 2567 (วันนวมินทรมหาราช)	28,888	6,000
12 - 17 ตุลาคม 2567 (วันนวมินทรมหาราช)	28,888	6,000
15 - 20 ตุลาคม 2567	27,888	6,000
17 - 22 ตุลาคม 2567	27,888	6,000
19 - 24 ตุลาคม 2567 (วันปิยมหาราช)	28,888	6,000
20 - 25 ตุลาคม 2567	27,888	6,000

(วันปิยมหาราช)		
22 - 27 ตุลาคม 2567	28,888	6,000
(วันปิยมหาราช)		
24 - 29 ตุลาคม 2567	27,888	6,000
25 - 30 ตุลาคม 2567	27,888	6,000
29 ตุลาคม - 03 พฤศจิกายน 2567	27,888	6,000
30 ตุลาคม - 04 พฤศจิกายน 2567	27,888	6,000
01 - 06 พฤศจิกายน 2567	22,888	5,000
06 - 11 พฤศจิกายน 2567	22,888	5,000
08 - 13 พฤศจิกายน 2567	22,888	5,000
09 - 14 พฤศจิกายน 2567	22,888	5,000
13 - 18 พฤศจิกายน 2567	22,888	5,000
14 - 19 พฤศจิกายน 2567	22,888	5,000
16 - 21 พฤศจิกายน 2567	22,888	5,000
19 - 24 พฤศจิกายน 2567	22,888	5,000
21 - 26 พฤศจิกายน 2567	22,888	5,000
23 - 28 พฤศจิกายน 2567	21,888	5,000
26 พฤศจิกายน - 01 ธันวาคม 2567	22,888	5,000
28 พฤศจิกายน - 03 ธันวาคม 2567	22,888	5,000
29 พฤศจิกายน - 04 ธันวาคม 2567	22,888	5,000

ราคาไม่รวมค่าทิปมัคคุเทศก์ท้องถิ่น คนขับรถท้องถิ่น

ตามธรรมเนียม ท่านละ 1,500 บาท/ท่าน/ทริป (ยกเว้นเด็กต่ำกว่า 2 ขวบ)

สำหรับหัวหน้าทัวร์จากเมืองไทย (ตามความพึงพอใจในการบริการ)

ราคาเด็กอายุต่ำกว่า 2 ปี (INFANT) ราคา 5,000 บาท / ท่าน

\*\*\* โปรแกรมนี้ไม่รับจอยแลนด์ \*\*\*

**วันแรก** ทำอากาศยานสุวรรณภูมิ - ทำอากาศยานนานาชาติเฉิงตูเทียนฟู - โรงแรมที่พัก

15.30 น. สมาชิกทุกท่านพร้อมกัน ณ ทำอากาศยานสุวรรณภูมิ ชั้น 4 ประตู 10 เคาน์เตอร์ W ก่อนนำท่านไปใช้คินที่เคาน์เตอร์สายการบิน เวียดเจ็ทแอร์ (VZ) โดยมีหัวหน้าทัวร์และเจ้าหน้าที่ส่งทัวร์ คอยต้อนรับและแจกเอกสารการเดินทาง จากนั้นนำท่านใช้คินและโหลดสัมภาระ

18.25 น. ออกเดินทางสู่ เมืองเฉิงตู โดยสายการบิน เวียดเจ็ทแอร์ (VZ) เที่ยวบินที่ VZ3680 (ไม่มีอาหารบริการบนเครื่อง)

22.30 น. เดินทางถึง ทำอากาศยานนานาชาติเฉิงตูเทียนฟู เมืองเฉิงตู เมืองหลวงของมณฑลเสฉวน ผ่านพิธีตรวจคนเข้าเมืองและศุลกากรเรียบร้อยแล้วนำท่านรับสัมภาระ (เวลาท้องถิ่นจีนเร็วกว่าเวลาประเทศไทย 1 ชั่วโมง)

จากนั้นนำท่านเดินทางสู่ โรงแรมที่พัก

ที่พัก โรงแรม HOLIDAY INN EXPRESS HOTEL ระดับ 4 ดาวมาตรฐานจีน หรือเทียบเท่า

**วันที่สอง** เมืองเฉิงตู - นั่งรถไฟความเร็วสูง (1 เทียว) - เมืองเจิ้นเจียงกวน - เมืองโบราณซงพาน - เมืองจิวจ้ายโกว

เช้า บริการอาหารเช้า ณ ห้องอาหารของโรงแรม

นำท่านเดินทางสู่ สถานีรถไฟเฉิงตู เพื่อนำท่าน นั่งรถไฟความเร็วสูง เดินทางสู่ เมืองเจิ้นเจียงกวน (ใช้เวลาเดินทางประมาณ 2 ชั่วโมง)

**หมายเหตุ :**

1. บริษัทขอสงวนสิทธิ์ในการเปลี่ยนแปลงรอบรถไฟความเร็วสูง (ขาไปหรือขากลับ) ตามความเหมาะสม โดยไม่แจ้งให้ทราบล่วงหน้า
2. มีข้อกำหนดห้ามนำพาวเวอร์แบงค์ขนาดเกิน 20,000 mAh สเปรย์ที่มีปริมาณมากกว่า 100 ML ของมีคม มีด กรรไกรขนาดใหญ่ ขึ้นรถไฟความเร็วสูง กระเป๋าสัมภาระควรมีขนาดพอดีไม่เล็กและไม่ใหญ่เกินไป การขึ้นลงรถไฟลูกค้าจะต้องลากกระเป๋าขึ้นลงด้วยตัวเองเพื่อความสะดวกรวดเร็ว

**กลางวัน**

**บริการอาหารกลางวัน ณ ภัตตาคารอาหารพื้นเมือง**

**บ่าย**

นำท่านเดินทางสู่ **เมืองโบราณซงพาน (Songpan Ancient Town)** เมืองชายแดนจีน-ทิเบต สมัยโบราณเป็นเมืองที่ใช้แลกเปลี่ยนสินค้าชาวฮั่นและชาวทิเบต ซึ่งชาวฮั่นนิยมนำใบชา เกลือ และของใช้ประจำวันมาแลกเปลี่ยนม้า แกะ ขนแกะ และหนังสัตว์ของชาวทิเบต *(ใช้เวลาเดินทางประมาณ 1 ชั่วโมง)*



จากนั้นนำท่านเดินทางเข้าสู่ **เมืองจิวจ้ายโกว (JIUZHAIYOU)** ผ่านเส้นทางที่ท่านจะได้ชมทิวทัศน์ที่แปลกตาทั้งภูเขาที่สะท้อนกับแสงพระอาทิตย์ ทศนียภาพของลำน้ำหมิงเจียงทอดยาวเป็นแนวคดเคี้ยวเมื่อมองจากที่สูง ผ่านเส้นทางคดโค้งไปตามขุนเขาและโตรกผา ซึ่งเส้นทางนี้

เป็นเส้นทางสำคัญในสมัยโบราณ เพราะเป็นเส้นทางที่ศัตรูใช้รุกราน เสฉวน ตั้งแต่รัฐฉิน ก๊กโจว โฉ หรือพรรคคอมมิวนิสต์ ผ่านยอดเขาที่สูงที่สุด ตูเจียงซาน ที่ระดับความสูง 4,200 เมตร ก่อนจะค่อยๆ ลดระดับลง และเลี้ยวลดไปตามทาง (ใช้เวลาเดินทางประมาณ 3 ชั่วโมง)

**เย็น** บริการอาหารเย็น ณ ภัตตาคารอาหารพื้นเมือง

**ที่พัก** โรงแรม COURTYARD BY MARRIOTT JIUZHAIGOU ระดับ 4 ดาวมาตรฐานจีน หรือเทียบเท่า

**วันที่สาม** อุทยานแห่งชาติจิ่วจ้ายโกว (รวมรถประจำทางภายในอุทยาน) - OPTION โชว์ทิเบต

**เช้า** บริการอาหารเช้า ณ ห้องอาหารของโรงแรม

นำท่านเดินทางสู่ **อุทยานแห่งชาติจิ่วจ้ายโกว (Jiuzhaigou National Park)** มรดกโลกทางธรรมชาติ ตั้งอยู่ในบริเวณทางทิศเหนือของมณฑลเสฉวน ซึ่งเป็นส่วนหนึ่งในบริเวณตอนใต้ของเทือกเขาหิมิงซาน ชมความสวยงามของภูเขาและหุบเขาอันสลับซับซ้อน มีแอ่งน้ำน้อยใหญ่มากมายถึง 114 แอ่ง และกลุ่มน้ำตกใหญ่น้อยมากมาย ท่านจะได้พบกับความมหัศจรรย์ของอุทยานแห่งนี้ ชมสภาพของน้ำในทะเลสาบมีสีส้ม อันมหัศจรรย์จนได้ฉายาว่า “**7 แดนเทพนิยาย**” ชม น้ำตกตะวันลับฟ้า น้ำตกที่หลดหลั่น ตามหน้าผาที่สวยงาม **(รวมรถประจำทางภายในอุทยาน)**



**หมายเหตุ :** โปรแกรมนี้ไม่รวมรถเหมาภายในอุทยานฯ หากท่านต้องการรถเหมาภายในอุทยาน มีค่าใช้จ่ายเพิ่มเติม สามารถสอบถามเพิ่มเติมจากไกด์ท้องถิ่นและหัวหน้าทัวร์

**กลางวัน**      บริการอาหารกลางวัน ณ ภัตตาคาร (อาหารบุฟเฟต์ภายในอุทยาน)

**บ่าย**            เที่ยวชมจุดท่องเที่ยวไฮไลท์ในจิวจ้ายโกว

- **ทะเลสาบยาว (Long Lake)** เป็นทะเลสาบที่ใหญ่ที่สุดในจิวจ้ายโกว มีความยาวกว่า 7 กิโลเมตร พื้นที่กว่า 581 ไร่ อีกทั้งยังมีความลึกที่สุดอีกด้วย รูปร่างของทะเลสาบเป็นรูปพระจันทร์เสี้ยว น้ำในทะเลสาบเป็นสีฟ้าสวยงาม มาจากหิมะบนภูเขาที่ละลายลงมา ล้อมรอบด้วยวิวภูเขาที่เต็มไปด้วยต้นสน บรรยากาศดีงามมากๆ
- **ทะเลสาบห้าสี (Five Flower Lake)** ทะเลสาบที่จัดเป็นไฮไลท์ของจิวจ้ายโกว ด้วยผืนน้ำในทะเลสาบที่ไล่เฉดสีฟ้า-เขียว และเปล่งประกายเหมือนสีรุ้ง สีของน้ำทะเลสาบที่เห็นนี้เกิดจากแคลเซียมคาร์บอเนตและพีชน้ำชนิดต่างๆ อีกทั้งน้ำยังใสจนเห็นพื้นทะเลสาบเลยทีเดียว ในช่วงใบไม้เปลี่ยนสีก็จะยิ่งสวยงามเป็นพิเศษ ด้วยสีส้มจากธรรมชาติ จัดว่าสวยที่สุดในจิวจ้ายโกว
- **ทะเลสาบกระจก (Mirror Lake)** เป็นทะเลสาบที่ผืนน้ำใสและสะท้อนวิวธรรมชาติโดยรอบทั้งภูเขาและท้องฟ้าออกมาได้สวยงามราวกับกระจก ยิ่งในวันที่ฟ้าเปิดและมีแสงแดดอ่อนๆ ก็ยิ่งสวยงามเป็นพิเศษ



- **ทะเลสาบแรด (Rhino Lake)** ทะเลสาบที่ใหญ่เป็นอันดับสองในอุทยานจิวจ้ายโกว แล้วยังมีบรรยากาศที่เปลี่ยนไปตามฤดูกาล เช่น ฤดูใบไม้ผลิและฤดูร้อน บรรยากาศรอบๆ จะเป็นสีเขียวพร้อมด้วยดอกไม้ใบหญ้า ส่วนในฤดูใบไม้ร่วงจะเต็มไปด้วยสีส้มแดงของใบไม้เปลี่ยนสี ฝึ่น้ำในทะเลสาบใสสะท้อนวิวธรรมชาติโดยรอบ
- **น้ำตกธารไข่มุก (Pearl Shoals Waterfall)** หรืออีกชื่อคือ น้ำตกนูริออลาง (Nuo Ri Lang Waterfall) เป็นน้ำตกที่ไหลผ่านถ้ำลำธารน้อยใหญ่ และมีสายน้ำทอดยาวลดหลั่นกันมา ส่งประกายราวกับเส้นไข่มุก เป็นน้ำตกที่ใหญ่ที่สุดในจิวจ้ายโกว รูปทรงคล้ายกับพัดจีน มีความสูง 40 เมตร และกว้าง 310 เมตร



**หมายเหตุ :** การท่องเที่ยวภายในอุทยานนั้นเจ้าหน้าที่ของอุทยาน ไกด์และหัวหน้าทัวร์ จะแนะนำและใช้วิจารณญาณในการนำท่านเดินทางท่องเที่ยวตามจุดต่างๆ ภายในอุทยาน อาจทำให้เก็บบางสถานที่ไม่ครบ หรือไม่ใช่ว่าจุดที่ระบุในรายการ ทั้งนี้ขึ้นอยู่กับการใช้เวลาในแต่ละสถานที่และสภาพอากาศในวันนั้นๆ หากสถานที่ท่องเที่ยวปิด เนื่องจากสภาพอากาศไม่เอื้ออำนวย ภัยธรรมชาติ รัฐบาลสั่งปิด หรือเกิดเหตุขัดข้องต่างๆ ทำให้ไม่สามารถท่องเที่ยวภายในอุทยานได้ ทางบริษัทฯ ขอสงวนสิทธิ์ปรับสถานที่อื่นๆ ทดแทน

เย็น

บริการอาหารเย็น ณ ภัตตาคารอาหารพื้นเมือง

**OPTION : เลือกซื้อโชว์ทิเบต** ชมการรำยรำอันตระการตาและชมการแสดงวัฒนธรรม ประเพณีพื้นเมืองที่สวยงามของชนเผ่าจ้วง (ทิเบต) ในโรงละครที่ตกแต่งในแบบทิเบตไม่ว่าจะ ชายหรือหญิงจะมีเสียงร้องที่สูงมากๆ ค่าบริการเข้าชมโดยประมาณ 350 หยวน/ท่าน หรือ สอบถามรายละเอียดเพิ่มเติมได้ จากไกด์ท้องถิ่นหรือหัวหน้าทัวร์

**ที่พัก** **โรงแรม COURTYARD BY MARRIOTT JIUZHAIGOU ระดับ 4 ดาวมาตรฐานจีน หรือ เทียบเท่า**

**วันที่สี่** **เมืองจิวจ้ายโกว - อุทยานแห่งชาติหวงหลง - ทะเลสาบเต๋อซี - เมืองเม่าเสียน**

**เช้า** **บริการอาหารเช้า ณ ห้องอาหารของโรงแรม**

นำท่านเดินทางสู่ **อุทยานแห่งชาติหวงหลง** (ใช้เวลาเดินทางประมาณ 3 ชั่วโมง)

**กลางวัน** **บริการอาหารกลางวัน ณ ภัตตาคารอาหารพื้นเมือง**

**บ่าย** นำท่านชม **อุทยานแห่งชาติหวงหลง (Huanglong National Park)** หรือ “**หุบเขามังกร เหลือง**” เป็นสถานที่ท่องเที่ยวในประเทศจีนทางธรรมชาติที่ไม่ควรพลาด อุทยานแห่งชาติหวงหลงตั้งอยู่ในทางตอนเหนือของมณฑลเสฉวน เขตอุทยานหลักจิวจ้ายโกว โครงสร้างทางภูมิศาสตร์ของหวงหลงมีความซับซ้อนเป็นพิเศษ มีลักษณะภูมิทัศน์แบบชั้นบันได ทับซ้อนกันเป็นชั้นๆ ซึ่งทำให้เกิดเป็นความสวยงามจากธรรมชาติอย่างแท้จริง เกิดเป็นภาพที่งดงามแปลกตา ที่แห่งนี้ได้รับการจดทะเบียนให้เป็นมรดกโลกโดยองค์การยูเนสโกในปี ค.ศ. 1992

**(ราคาไม่รวมค่าขึ้นกระเช้าขึ้น-ลงและรถแบตเตอรี่ ประมาณ 200 หยวน/ท่าน)**



จากนั้นนำท่านเดินทางสู่ **เมืองมา้อี๋เซียน (MAOXIAN)** เป็นอำเภอหนึ่งในจังหวัดปกครองตนเองชนชาติทิเบตและเซียง อาป่า มณฑลเสฉวน ประเทศจีน เมืองมา้อี๋เซียนมีขนาดพื้นที่ 3,903 ตารางกิโลเมตร และมีประชากรประมาณ 110,000 คน ร้อยละ 88.9 ของประชากรเป็นชาวเซียง ศูนย์กลางการปกครองของอำเภอมา้อี๋เซียนอยู่ที่เมืองเฟิ่งอี๋ (ใช้เวลาเดินทางประมาณ 4 ชั่วโมง)

ระหว่างทางนำท่านแวะชม **ทะเลสาบเต๋อซี (Diexi Lake)** ทะเลสาบแห่งนี้เกิดจากแผ่นดินไหว และพื้นที่หมู่บ้านทั้งหมดทรุดลงไปเมื่อปี ค.ศ. 1978 ทำให้หมู่บ้านทั้งหมดจมหายไปและความงามที่เห็นอยู่นี้เป็นความงามที่เกิดจากความหายนะ



**เย็น** บริการอาหารเย็น ณ ภัตตาคารอาหารพื้นเมือง

**ที่พัก** โรงแรม XIQIANG HOMELAND HOTEL ระดับ 4 ดาวมาตรฐานจีน หรือเทียบเท่า

**วันที่ห้า** เมืองเม่าเสียน - เมืองเฉิงตู - ถนนคนเดินไท่กู๋หลี่ - วัดต้าฉือ - ถนนคนเดินชุนซีลู่ - แพนด้ายักษ์ป็นติก IFS - ร้าน POP MART

**เช้า** บริการอาหารเช้า ณ ห้องอาหารของโรงแรม

นำท่านเดินทางกลับสู่ **เมืองเฉิงตู (CHENGDU)** เป็นนครระดับกิ่งมณฑลซึ่งเป็นเมืองหลวงของมณฑลเสฉวน เป็นหนึ่งในสามนครที่มีประชากรมากที่สุดในภาคตะวันตกของประเทศจีน โดยอีกสองแห่ง คือ ฉงชิ่งและซีอาน (ใช้เวลาเดินทางประมาณ 4 ชั่วโมง)

**กลางวัน** บริการอาหารกลางวัน ณ ภัตตาคารอาหารพื้นเมือง

**บ่าย** นำท่านสู่ **ถนนคนเดินไท่กู๋หลี่ (Taikoo Li)** ไท่กู๋หลี่เป็นที่ตั้งของวัด ซ้อปี้ังคอมเพล็กซ์ ร้านอาหาร ห้างสรรพสินค้าไต้ดิน โรงภาพยนตร์ Hermes, Gucci, Apple เป็นต้น



จากนั้นนำท่านเดินทางสู่ **วัดต้าฉือ (Daci Temple)** หรือวัดมหาเมตตา สถานที่ผนวชเป็นพระภิกษุของพระถังซำจั๋ง ตั้งอยู่ใจกลางนครเฉิงตู มณฑลเสฉวน



นำท่านเดินทางสู่ **ถนนคนเดินชุนซีลู่ (Chunxi Road)** เป็นย่านช้อปปิ้งทันสมัยชื่อดัง ที่นี่เป็นถนนขนาดใหญ่ และเป็นถนนปิดที่ไม่ให้รถวิ่งผ่านเข้าไปได้ ภายในถนนคนเดินชุนซีลู่ สองฝากฝั่ง

ของถนนมีแต่ร้านค้าขายสินค้ามากมาย ตั้งแต่ร้านแบรนด์เนมชื่อดัง สินค้าแบรนด์จีน มีสินค้า  
มากมายให้เลือกซื้อ อาทิ เสื้อผ้า รองเท้า เครื่องสำอาง เครื่องดื่ม อาหารการกิน เป็นต้น

จุดน่ารักของถนนนี้ท่านจะได้เห็น เป็นแพนด้าที่อ้วนน่ารักกำลังป่ายป็นตึก เป็นประติมากรรม  
**แพนด้ายักษ์ปีนตึก IFS** ในใจกลางเมืองเฉิงตู ให้ท่านถ่ายรูปตามอัธยาศัย



ให้ท่านอิสระช้อปปิ้ง ณ **ร้าน POP MART** ศูนย์รวม ART TOY สุดน่ารัก ที่เป็นกระแสอยู่ใน  
ขณะนี้ เลือกซื้อกล่องสุ่มหลากหลายรุ่นไม่ว่าจะเป็น ลาบูบู้ มอลลี่ และอีกมากมาย ให้ท่านได้  
เลือกอย่างจุใจ



เย็น บริการอาหารเย็น ณ ภัตตาคารอาหารพื้นเมือง

ที่พัก โรงแรม HANGCHEN INT. HOTEL ระดับ 4 ดาวมาตรฐานจีน หรือเทียบเท่า

วันที่หก เมืองเฉิงตู - วัดเจาเจี๋ย - ถนนโบราณจินหนี่ - ซอยกว้างซอยแคบ - ดึงแฝดเฉิงตู - ห้างสรรพสินค้า SKP + Chengdu New Global Center - ทำอากาศยานนานาชาติเฉิงตู เทียนฟู - ทำอากาศยานสุวรรณภูมิ

เช้า บริการอาหารเช้า ณ ห้องอาหารของโรงแรม

นำท่านชม **วัดเจาเจี๋ย (Zhaojue Temple)** วัดเก่าแก่ใจกลางเมืองเฉิงตู สร้างในยุคราชวงศ์ถัง มีอายุกว่า 1,300 ปี ปัจจุบันยังคงสภาพความสมบูรณ์ไว้ด้วยดี นอกจากนี้เป็นวัดเก่าแก่ที่ได้รับการขึ้นทะเบียนเป็นโบราณสถานทางพุทธศาสนาที่สำคัญแห่งชาติ ที่นี่ยังเป็นวัดที่มีชาวเมืองมาสักการะบูชามากที่สุดแห่งหนึ่งในเมืองเฉิงตู



นำท่านเดินทางสู่ **ถนนโบราณจินหลี่ (Jinli Ancient Street)** เป็นถนนของเมืองเฉิงตู มณฑลเสฉวนประเทศจีน ถนนยาวประมาณ 550 เมตร เป็นถนนคนเดินอยู่ติดกับศาลเจ้าสามก๊ก หรือศาลเจ้าขงเบ้ง (จู๊กัดเหลียง) บุคคลสำคัญในยุคสามก๊ก (ค.ศ. 220-280)



กลางวัน

บริการอาหารกลางวัน ณ ภัตตาคาร (เมนูพิเศษ **สุกี้หม่าล่า**)



## บาย

นำท่านชม **ชอยกว้างชอยแคบ** หรือ “ถนนความจ่าย (Kuanxianzi Alley)” เป็นถนนที่แสดงถึงเสน่ห์ของวิถีชีวิตการเป็นอยู่ของคนจีนเฉิงตูในสมัยโบราณ ที่มีการผสมความเป็นทันสมัยเข้าไปอย่างลงตัว ถนนคนเดินมี 3 ซอย แต่ละซอยมีความยาวประมาณ 400 เมตร มีร้านค้าเล็กๆ ในแต่ละซอยให้ท่านได้อิสระเดินช้อปปิ้งตามอัธยาศัย

นำท่านถ่ายรูปคู่กับ **ตึกแฝดเฉิงตู (Chengdu Twin Tower)** จุดแลนด์มาร์คสำคัญเมืองเฉิงตู เป็นสองอาคารคู่แฝดที่อยู่ติดกัน รูปทรงแปลกตา เป็นตึกของศูนย์การเงินระหว่างประเทศ และยังเป็นจุดเช็คอินแห่งใหม่ของเมืองเฉิงตู สำหรับนักท่องเที่ยวได้มาชมความแปลกตาของอาคารแห่งนี้



จากนั้นนำท่านสู่ **ห้างสรรพสินค้า SKP** และ **Chengdu New Global Center** ที่เป็นโครงการเอนกประสงค์ที่มีทั้งโรงแรมหรูห้างสรรพสินค้า สวนสนุกในร่มอาคารสำนักงาน และน้ำพุดนตรีกลางแจ้ง ให้ท่านมีเวลาเพลิดเพลินกับการเที่ยวชม ถ่ายภาพ เช็คอิน และช้อปปิ้งในย่านการค้าได้อย่างเต็มที่

## เย็น

**อิสระอาหารเย็นตามอัธยาศัย ณ ห้างสรรพสินค้า SKP**

สมควรแก่เวลานำท่านเดินทางสู่ **ท่าอากาศยานนานาชาติเฉิงตูเทียนฟู่** เพื่อเดินทางกลับสู่ **ประเทศไทย**

23.30 น. ออกเดินทางสู่ กรุงเทพฯ โดยสายการบิน เวียดเจ็ทแอร์ (VZ) เที่ยวบินที่ VZ3681 (ไม่มี  
อาหารบริการบนเครื่อง)

01.40 น.+1 เดินทางถึง ท่าอากาศยานสุวรรณภูมิ ประเทศไทย โดยสวัสดิภาพ พร้อมความประทับใจ

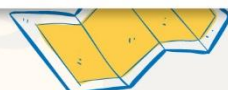
\*\*\*\*\*



## หมายเหตุ

เนื่องจากการจองทัวร์ล่วงหน้า ณ วันเดินทางจริง อาจจะมีเหตุการณ์ที่ทำให้ไฟล์ทบินล่าช้า หรือเปลี่ยนแปลงเวลาบิน หากท่านใดมีไฟล์ทบินภายในประเทศหรือต่างประเทศก่อนหรือหลังจากการเดินทาง โปรดสำรองเวลาในการจองตั๋วเครื่องบินไว้อย่างต่ำ 4 - 5 ชั่วโมง ทั้งนี้เพื่อประโยชน์ของตัวท่านเอง ทางบริษัทจะไม่รับผิดชอบค่าใช้จ่ายที่เกิดขึ้นในส่วนของตั๋วเครื่องบินที่ไม่เกี่ยวข้องกับโปรแกรมทัวร์

**บริษัทขอสงวนสิทธิ์** : ทางบริษัทฯ **ขอสงวนสิทธิ์ในการสลับโปรแกรมทัวร์ตามความเหมาะสม** โดยไม่แจ้งให้ทราบล่วงหน้า อันเนื่องมาจากเหตุการณ์ต่าง ๆ ที่อาจเกิดขึ้นจากเหตุสุดวิสัยเช่น เหตุการณ์ทางธรรมชาติ การเมือง สภาพการจราจรทั้งทางบกและทางอากาศ สถานะห้องพักรของแต่ละโรงแรม รวมไปถึงสภาพอากาศที่ไม่เอื้ออำนวยทั้งนี้ทางเราจะคำนึงถึงความปลอดภัยและผลประโยชน์ของลูกค้าเป็นสำคัญ และการบริการของรถบัสนำเที่ยวตามกฎหมายของประเทศจีนสามารถให้บริการวันละ 10 ชั่วโมง มีอาจเพิ่มเวลาได้ โดยมีคนคู่เทศก์และคนขับจะเป็นผู้บริหารเวลาตามความเหมาะสม ทั้งนี้ขึ้นอยู่กับสภาพการจราจรในวันเดินทางนั้น ๆ เป็นหลัก จึงขอสงวนสิทธิ์ในการปรับเปลี่ยนเวลาท่องเที่ยวตามสถานที่ในโปรแกรมการเดินทาง



## ✓ อัตราค่าบริการรวม



ค่าตัวเครื่องบินไป-กลับตามรายการที่ระบุ รวมถึงค่าภาษีสนามบิน และค่าภาษีน้ำมัน (รวมน้ำหนักกระเป๋าถือขึ้นเครื่องท่านละ 7kg และโหลดใต้ท้องเครื่อง ท่านละ 20kg)



ค่ารถโค้ชปรับอากาศ



โรงแรมที่พักตามที่ระบุ หรือเทียบเท่า (พัก 2-3 ท่าน/ห้อง)



ค่าธรรมเนียมเข้าชมสถานที่ต่าง ๆ ตามรายการที่ระบุ



ค่าอาหาร ตามรายการที่ระบุ



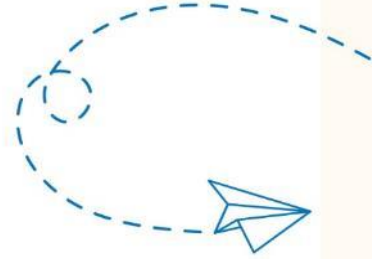
ค่าเบี้ยประกันอุบัติเหตุในการเดินทางท่องเที่ยว วงประกันท่านละ 1,000,000 บาท (เงื่อนไขตามกรมธรรม์)



ภาษีมูลค่าเพิ่ม 7 % (เฉพาะค่าบริการ)



ภาษีหัก ณ ที่จ่าย 3 % (เฉพาะค่าบริการ)



## × อัตราค่าบริการไม่รวม



ค่าใช้จ่ายส่วนตัวของผู้เดินทาง อาทิ ค่าทำหนังสือเดินทาง ค่าโทรศัพท์ ค่าอาหาร เครื่องดื่ม ค่าช้อปปิ้ง ค่ามินิบาร์ในห้องและค่าพาหนะต่าง ๆ ที่มีได้ระบุในรายการ



ค่าธรรมเนียมวีซ่าเข้าประเทศจีนสำหรับชาวต่างชาติ ที่ไม่ได้รับการงดเว้นวีซ่าเข้าประเทศจีน



ค่าธรรมเนียมในกรณีที่มีน้ำหนักเกินกว่าที่สายการบินนั้น ๆ กำหนด หรือสัมภาระใหญ่เกินขนาดมาตรฐาน



ค่าภาษีน้ำมัน ที่สายการบินเรียกเก็บเพิ่ม ภายหลังจากทางบริษัทฯ ได้ออกตัวเครื่องบินไปแล้ว



ค่าทิปมัคคุเทศก์, คนขับรถ, **1,500** บาท/ท่าน/ทริป, ค่าทิปหัวหน้าทัวร์ แล้วแต่ความพึงพอใจของท่าน



# เงื่อนไขการจอง และ การชำระเงิน

- **ชำระมัดจำท่านละ 10,000 บาท** ภายใน 24 ชั่วโมง หลังจากที่ท่านส่งเอกสารการจอง กรณีลูกค้าทำการจองก่อนวันเดินทางภายใน 30 วัน ทางบริษัทขอสงวนสิทธิ์ในการเก็บค่าทัวร์เต็มจำนวน
- ส่วนที่เหลือ ชำระก่อนวันเดินทางอย่างน้อย 30 วัน
- หากไม่ชำระมัดจำตามที่กำหนด ขออนุญาตตัดที่นั่งให้ลูกค้าท่านอื่นที่รออยู่
- หากชำระไม่ครบตามจำนวน บริษัทฯถือว่าท่านยกเลิกการเดินทางโดยอัตโนมัติ โดยไม่มีเงื่อนไข
- เมื่อท่านชำระเงินไม่ว่าจะทั้งหมดหรือบางส่วน ทางบริษัทฯถือว่าท่านได้ยอมรับเงื่อนไขและข้อตกลงต่างๆที่ได้ระบุไว้ทั้งหมดนี้แล้ว
- หากชำระเงินในแต่ละส่วนแล้ว โปรดส่งสำเนาการโอนเงิน มาทางอีเมลล์ของเซลล์ที่ท่านติดต่อ
- ส่งรายชื่อสำรองที่นั่ง ผู้เดินทางต้องส่งสำเนาหนังสือเดินทาง (Passport) หากไม่ส่งสำเนาหนังสือเดินทาง (Passport) มาให้ ทางบริษัทฯขอสงวนสิทธิ์ไม่รับผิดชอบค่าเสียหายอันเกิดจากความผิดพลาดจากการสะกดชื่อ-นามสกุล และอื่นๆ เพื่อใช้ในการจองตั๋วเครื่องบินทั้งสิ้น

## กรณีเด็กอายุต่ำกว่า 18 ปีบริบูรณ์ เดินทางพร้อมญาติ

- สำเนาสูติบัตร ( ใบเกิด ) กรณีเด็กอายุต่ำกว่า 6 ปี ต้องใช้สูติบัตรตัวจริง
- ใบยินยอมออกให้บุตรเดินทางไปต่างประเทศ ของบิดามารดา ที่ออกให้โดยสำนักงานเขตหรือที่ว่าการอำเภอเท่านั้น

หมายเหตุ : โปรดตรวจสอบ Passport : จะต้องมียุคคงเหลือ ณ วันเดินทางมากกว่า 6 เดือนขึ้นไป และเหลือหน้ากระดาษอย่างต่ำ 2 หน้าหากไม่มั่นใจโปรดสอบถามเจ้าหน้าที่



# เงื่อนไขยกเลิกการจอง

- ยกเลิกก่อนการเดินทาง ตั้งแต่ 30 วันขึ้นไป คืนเงินค่าทัวร์โดยหักค่าใช้จ่ายที่เกิดขึ้นจริง ในกรณีที่วันเดินทางตรงกับวันหยุดนักขัตฤกษ์ ต้องยกเลิกก่อน 45 วัน
- ยกเลิกก่อนการเดินทาง 15-29 วัน คืนเงิน 50% ของค่าทัวร์ หรือหักค่าใช้จ่ายตามจริง เช่น ค่ามัดจำตัวเครื่องบิน โรงแรม และค่าใช้จ่ายจำเป็นอื่นๆ
- ยกเลิกก่อนการเดินทาง น้อยกว่า 15 วัน ขอสงวนสิทธิ์ไม่คืนเงินค่าทัวร์ที่ชำระแล้วทั้งหมด
- หากมีการยกเลิกการเดินทางโดยไม่ใช้ความผิดของบริษัททัวร์ ทางบริษัทขอสงวนสิทธิ์ไม่รับผิดชอบ และ คืนค่าทัวร์ส่วนใดส่วนหนึ่งให้ท่านได้ไม่ว่ากรณีใด ๆ ทั้งสิ้น เช่น สถานกฏตปฏิวเสรวีซ่า ด้านตรวจคนเข้าเมือง นโยบายห้ามเข้าออกประเทศฯลฯ
- กรณีต้องการเปลี่ยนแปลงผู้เดินทาง ( **เปลี่ยนชื่อ** ) จะต้องแจ้งให้ทางบริษัททราบล่วงหน้า อย่างน้อย 21 วัน ก่อนออกเดินทาง กรณีแจ้งหลังจากเจ้าหน้าที่ออกเอกสารเรียบร้อยแล้ว ไม่ว่าจะส่วนใดส่วนหนึ่ง ทางบริษัทขอสงวนสิทธิ์ในการเรียกเก็บค่าใช้จ่ายที่เกิดขึ้นจริงทั้งหมด ทั้งนี้ขึ้นอยู่กับช่วงพีเรียดวันที่เดินทางและกระบวนการของแต่ละคนละ เป็นสำคัญด้วย กรุณาสอบถามกับเจ้าหน้าที่เป็นกรณีพิเศษ
- กรณีต้องการเปลี่ยนแปลงพีเรียดวันเดินทาง ( **เลื่อนวันเดินทาง** ) ทางบริษัทขอสงวนสิทธิ์ในการหักค่าใช้จ่ายการดำเนินการต่าง ๆ ที่เกิดขึ้นจริงสำหรับการดำเนินการจองครั้งแรก ตามจำนวนครั้งที่เปลี่ยนแปลง ไม่ว่าจะกรณีใดๆทั้งสิ้น

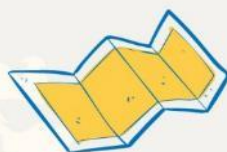


หมายเหตุ : กรุณาอ่านศึกษารายละเอียดทั้งหมดก่อนทำการจอง เพื่อความถูกต้องและความเข้าใจตรงกันระหว่างท่านลูกค้าและบริษัท)



# เงื่อนไขและรายละเอียดเพิ่มเติม

1. กรณีผู้ร่วมคณะยินดีที่จะเดินทางน้อยกว่า 15 ท่าน ทางบริษัทสงวนสิทธิ์ ไม่มีหัวหัวหน้าทัวร์ (มีไกด์ท้องถิ่นตลอดการเดินทางที่ประเทศจีน)
2. ขอสงวนสิทธิ์การเก็บค่าน้ำมันและภาษีสนามบินทุกแห่งเพิ่ม หากสายการบินมีการปรับขึ้นก่อนวันเดินทาง
3. บริษัทฯ ขอสงวนสิทธิ์ในการเปลี่ยนเที่ยวบิน โดยมีต้องแจ้งให้ทราบล่วงหน้าอันเนื่องจากสาเหตุต่างๆ
4. บริษัทฯ จะไม่รับผิดชอบใดๆ ทั้งสิ้น หากเกิดกรณีความล่าช้าจากสายการบิน, การยกเลิกบิน, การประท้วง, การนัดหยุดงาน, การก่อการจลาจล, ภัยธรรมชาติ, การนำสิ่งของผิดกฎหมายซึ่งอยู่นอกเหนือความรับผิดชอบของบริษัทฯ
5. บริษัทฯ จะไม่รับผิดชอบใดๆ ทั้งสิ้น หากเกิดสิ่งของสูญหายอันเนื่องเกิดจากความประมาทของท่าน, เกิดจากการโจรกรรม และ อุบัติเหตุจากความประมาทของนักท่องเที่ยวเอง
6. เมื่อก่อนตกลงชำระเงินมัดจำหรือค่าทัวร์ทั้งหมดกับทางบริษัทฯ แล้ว ทางบริษัทฯ จะถือว่าท่านได้ยอมรับเงื่อนไขข้อตกลงต่างๆ ทั้งหมด
7. รายการนี้เป็นเพียงข้อเสนอที่ต้องได้รับการยืนยันจากบริษัทฯ อีกครั้งหนึ่ง หลังจากได้สำรองโรงแรมที่พักในต่างประเทศเรียบร้อยแล้ว โดยโรงแรมจัดในระดับใกล้เคียงกัน ซึ่งอาจจะปรับเปลี่ยนตามที่ระบุในโปรแกรม
8. การจัดการเรื่องห้องพัก เป็นสิทธิของโรงแรมในการจัดห้องให้กับกรุ๊ปที่เข้าพัก โดยมีห้องพักสำหรับผู้สูบบุหรี่/ปลอดบุหรี่ได้ โดยอาจจะขอเปลี่ยนห้องได้ตามความประสงค์ของผู้ที่พัก ทั้งนี้ขึ้นอยู่กับความพร้อมให้บริการของโรงแรม และไม่สามารถรับประกันได้
9. กรณีผู้เดินทางต้องการความช่วยเหลือเป็นพิเศษ อาทิเช่น **ใช้วีลแชร์ กรุณาแจ้งบริษัทฯ อย่างน้อย 7 วันก่อนการเดินทาง** มิฉะนั้นบริษัทฯ ไม่สามารถจัดการได้ล่วงหน้าได้
10. มัคคุเทศก์ พนักงานและตัวแทนของผู้จัดไม่มีสิทธิในการให้คำสัญญาใด ๆ ทั้งสิ้นแทนผู้จัด นอกจากมีเอกสารลงนามโดยผู้มีอำนาจของผู้จัดกำกับเท่านั้น
11. ผู้จัดจะไม่รับผิดชอบและไม่สามารถคืนค่าใช้จ่ายต่างๆ ได้เนื่องจากการเหมาจ่ายกับตัวแทนต่างๆ ในกรณีที่ผู้เดินทางไม่ผ่านการพิจารณาในการตรวจคนเข้าเมือง-ออกเมืองไม่ว่าจะเป็นกองตรวจคนเข้าเมืองหรือกรมแรงงานของทุกประเทศในรายการท่องเที่ยวอันเนื่องมาจากการกระทำที่ส่อไปในทางผิดกฎหมาย การหลบหนี เข้าออกเมือง เอกสารเดินทางไม่ถูกต้อง หรือ การถูกปฏิเสธในกรณีอื่น ๆ





# เงื่อนไขและรายละเอียดเพิ่มเติม

- 12.กรณีต้องการพักแบบ 3 ท่าน ต่อห้องหรือห้องแบบ 3 เตียง Triple โรงแรมมีห้อง Triple ไม่เพียงพอ ขอสงวนสิทธิ์ในการจัดห้องให้เป็นแบบ แยก 2 ห้อง คือ 1 ห้องพักคู่ และ 1 ห้องพักเดี่ยว โดยไม่มีค่าใช้จ่ายเพิ่ม
- 13.สภาพการจราจรในช่วงวันเดินทางตรงกับวันหยุดเทศกาลของประเทศจีนหรือวันเสาร์อาทิตย์ รถอาจจะติด อาจทำให้เวลาในการท่องเที่ยว และช้อปปิ้งแต่ละสถานที่น้อยลง โดยเป็นดุลยพินิจของมัคคุเทศก์ และคนขับรถในการบริหารเวลา ซึ่งอาจจะขอความร่วมมือจาก ผู้เดินทางในบางครั้งที่ต้องเร่งรีบ เพื่อให้ได้ท่องเที่ยวตามโปรแกรม
- 14.บริการน้ำดื่ม 1 ขวด/ท่าน/วัน
- 15.การบริการของรถบัสนำเที่ยวตามกฎหมายของประเทศจีนสามารถให้บริการวันละ 10 ชั่วโมง ในวันนั้นๆมีอาจเพิ่มเวลาได้ โดยมัคคุเทศก์และคนขับจะเป็นผู้บริหารเวลาตามความเหมาะสม ทั้งนี้ขึ้นอยู่กับสภาพการจราจรในวันเดินทางนั้นๆเป็นหลัก จึงขอสงวนสิทธิ์ในการปรับเปลี่ยนเวลาท่องเที่ยวตามสถานที่ในโปรแกรมการเดินทาง
- 16.ในกรณีที่พาสปอร์ตของท่านชำรุด หรือมีตราปิมใดๆที่ไม่เกี่ยวข้องกับการเดินทาง และสายการบินแจ้งว่าไม่สามารถใช้เดินทางได้ ทางบริษัทขอสงวนสิทธิ์ในการคืนเงินไม่ว่ากรณีใดๆ เนื่องจากทางบริษัทได้มีการชำระค่าใช้จ่ายในการเดินทางทั้งหมดไปเรียบร้อยแล้ว

