

SPHZ-11

SO SHIOK EARLY SINGAPORE

ทัวร์สิงคโปร์ 3วัน 2 คืน โดยสายการบิน Thai Lion Air (SL)

ราคาเริ่มต้น **12,999.-**

เดินทางทุกวัน
อังคาร เสาร์ อาทิตย์

#พักโรงแรม 3 ดาว
ไหว้พระเขี้ยวแก้ว / วัดแขก Sri Krishnan
ถ่ายรูปคู่เมอร์ไลออน / ซ็อบบิงจอร์ฮาร์ด / JEWEL

#บินเช้า กลีบเช้า
เลือก Option
Freeday / Fullboard

#ชิมอาหารขึ้นชื่อ
- SONG FA BUK KUT TEH
กระต๊ากหมูต้มยาจีนแสนอร่อย

พิเศษ!!
ชมโชว์ Rhapsody
Garden by the bay

ไม่รวมค่าทิปไกด์ท้องถิ่น คนขับรถ และค่าทัวร์ส่วนที่เหลือ 1,500 บาท ชำระที่สนามบินก่อนเดินทาง

เดินทางโดยสายการบิน THAI LION AIR (SL)

วันที่	โปรแกรมท่องเที่ยว	เช้า	เที่ยง	เย็น	โรงแรม
1	สนามบินดอนเมือง – สิงคโปร์ -THE JEWEL – วัดพระเขี้ยวแก้ว -มาริน่า เบย์ แซน – การ์เด็น บาย เดอะเบย์ -ชมโชว์ แสดง Garden Rhapsody (-/L/-) SL100 DMK-SIN 07.45-11.10	✗	✓	✗	HOTEL RE // VALUE THOMSON ระดับ 3 ดาว หรือเทียบเท่า
2	เลือกเที่ยวตาม Option ที่ต้องการ Option A : Free & Easy (อิสระไม่มีรถและไกด์บริการ) (B/-/-) Option B : วัดเจ้าแม่กวนอิม – UNIVERSAL STUDIO (รวมค่าบัตร) ซ็อบบิงย่าน ถนนออร์ชาร์ด (มีรถและไกด์บริการ) (B/-/-)	✓	✗	✗	HOTEL RE // VALUE THOMSON ระดับ 3 ดาว หรือเทียบเท่า
3	เมอร์ไลออน - CHANGI - สนามบินดอนเมือง (B/-/-) SL101 SIN-DMK 12.10-13.40	✓	✗	✗	HOTEL RE // VALUE THOMSON ระดับ 3 ดาว หรือเทียบเท่า

อัตราค่าบริการห้องพักละ2-3 ท่าน****สำหรับหนังสือเดินทางต่างชาติเก็บเพิ่ม 1,000 บาท****

วันที่เดินทาง	ผู้ใหญ่ ราคาท่านละ		ทารกอายุต่ำกว่า 2 ปี	พักเดี่ยว
	Option A FREEDAY	Option B FULLBOARD		
วันที่ 03-05 สิงหาคม 2567 เสาร์-จันทร์	13,999.-	15,999.-	4,900. -	4,900. -
วันที่ 04-06 สิงหาคม 2567 อาทิตย์-อังคาร	13,999.-	15,999.-	4,900. -	4,900. -
วันที่ 06-08 สิงหาคม 2567 อังคาร-พฤหัสบดี	13,999.-	15,999.-	4,900. -	4,900. -
วันที่ 10-12 สิงหาคม 2567วันหยุดยาว เสาร์-จันทร์	15,999.-	17,999.-	4,900. -	4,900. -
วันที่ 11-13 สิงหาคม 2567วันหยุดยาว อาทิตย์-อังคาร	15,999.-	17,999.-	4,900. -	4,900. -
วันที่ 13-15 สิงหาคม 2567วันหยุดยาว อังคาร-พฤหัสบดี	15,999.-	17,999.-	4,900. -	4,900. -
วันที่ 17-19 สิงหาคม 2567 เสาร์-จันทร์	13,999.-	15,999.-	4,900. -	4,900. -
วันที่ 18-20 สิงหาคม 2567 อาทิตย์-อังคาร	13,999.-	15,999.-	4,900. -	4,900. -
วันที่ 20-22 สิงหาคม 2567 อังคาร-พฤหัสบดี	12,999.-	14,999.-	4,900. -	4,900. -
วันที่ 24-26 สิงหาคม 2567 เสาร์-จันทร์	13,999.-	15,999.-	4,900. -	4,900. -
วันที่ 25-27 สิงหาคม 2567 อาทิตย์-อังคาร	13,999.-	15,999.-	4,900. -	4,900. -
วันที่ 27-29 สิงหาคม 2567 อังคาร-พฤหัสบดี	12,999.-	14,999.-	4,900. -	4,900. -
วันที่ 31 สิงหาคม -02 กันยายน 2567 เสาร์-จันทร์	13,999.-	15,999.-	4,900. -	4,900. -
วันที่ 03-05 กันยายน 2567 อังคาร-พฤหัสบดี	12,999.-	14,999.-	4,900. -	4,900. -
วันที่ 07-09 กันยายน 2567 เสาร์-จันทร์	13,999.-	15,999.-	4,900. -	4,900. -

วันที่ 08-10 กันยายน 2567 อาทิตย์-อังคาร	13,999.-	15,999.-	4,900. -	4,900. -
วันที่ 10-12 กันยายน 2567 อังคาร-พฤหัสบดี	12,999.-	14,999.-	4,900. -	4,900. -
วันที่ 14-16 กันยายน 2567 เสาร์-จันทร์	13,999.-	15,999.-	4,900. -	4,900. -
วันที่ 15-17 กันยายน 2567 อาทิตย์-อังคาร	13,999.-	15,999.-	4,900. -	4,900. -
วันที่ 17-19 กันยายน 2567 อังคาร-พฤหัสบดี	12,999.-	14,999.-	4,900. -	4,900. -
วันที่ 22-24 กันยายน 2567 อาทิตย์-อังคาร	13,999.-	15,999.-	4,900. -	4,900. -
วันที่ 24-26 กันยายน 2567 อังคาร-พฤหัสบดี	12,999.-	14,999.-	4,900. -	4,900. -
วันที่ 28-30 กันยายน 2567 เสาร์-จันทร์	13,999.-	15,999.-	4,900. -	4,900. -
วันที่ 29 กันยายน – 01 ตุลาคม 2567 อาทิตย์-อังคาร	13,999.-	15,999.-	4,900. -	4,900. -
วันที่ 01-03 ตุลาคม 2567 อังคาร-พฤหัสบดี	12,999.-	14,999.-	4,900. -	4,900. -
วันที่ 05-07 ตุลาคม 2567 เสาร์-จันทร์	13,999.-	15,999.-	4,900. -	4,900. -
วันที่ 06-08 ตุลาคม 2567 อาทิตย์-อังคาร	13,999.-	15,999.-	4,900. -	4,900. -
วันที่ 08-10 ตุลาคม 2567 อังคาร-พฤหัสบดี	12,999.-	14,999.-	4,900. -	4,900. -
วันที่ 12-14 ตุลาคม 2567วันหยุดยาว เสาร์-จันทร์	15,999.-	17,999.-	4,900. -	4,900. -
วันที่ 13-15 ตุลาคม 2567วันหยุดยาว อาทิตย์-อังคาร	15,999.-	17,999.-	4,900. -	4,900. -
วันที่ 15-17 ตุลาคม 2567วันหยุดยาว อังคาร-พฤหัสบดี	15,999.-	17,999.-	4,900. -	4,900. -
วันที่ 19-21 ตุลาคม 2567 เสาร์-จันทร์	13,999.-	15,999.-	4,900. -	4,900. -
วันที่ 20-22 ตุลาคม 2567 อาทิตย์-อังคาร	13,999.-	15,999.-	4,900. -	4,900. -

วันที่ 22-24 ตุลาคม 2567 อังคาร-พฤหัสบดี	15,999.-	17,999.-	4,900. -	4,900. -
วันที่ 26-28 ตุลาคม 2567 เสาร์-จันทร์	13,999.-	15,999.-	4,900. -	4,900. -
วันที่ 27-29 ตุลาคม 2567 อาทิตย์-อังคาร	13,999.-	15,999.-	4,900. -	4,900. -
วันที่ 29-31 ตุลาคม 2567 อังคาร-พฤหัสบดี	12,999.-	14,999.-	4,900. -	4,900. -
วันที่ 02-04 พฤศจิกายน 2567 เสาร์-จันทร์	13,999.-	15,999.-	4,900. -	4,900. -
วันที่ 03-05 พฤศจิกายน 2567 อาทิตย์-อังคาร	13,999.-	15,999.-	4,900. -	4,900. -
วันที่ 05-07 พฤศจิกายน 2567 อังคาร-พฤหัสบดี	12,999.-	14,999.-	4,900. -	4,900. -
วันที่ 09-11 พฤศจิกายน 2567 เสาร์-จันทร์	13,999.-	15,999.-	4,900. -	4,900. -
วันที่ 10-12 พฤศจิกายน 2567 อาทิตย์-อังคาร	13,999.-	15,999.-	4,900. -	4,900. -
วันที่ 12-14 พฤศจิกายน 2567 อังคาร-พฤหัสบดี	12,999.-	14,999.-	4,900. -	4,900. -
วันที่ 16-17 พฤศจิกายน 2567 เสาร์-จันทร์	13,999.-	15,999.-	4,900. -	4,900. -
วันที่ 17-19 พฤศจิกายน 2567 อาทิตย์-อังคาร	13,999.-	15,999.-	4,900. -	4,900. -
วันที่ 19-21 พฤศจิกายน 2567 อังคาร-พฤหัสบดี	12,999.-	14,999.-	4,900. -	4,900. -
วันที่ 23-25 พฤศจิกายน 2567 เสาร์-จันทร์	13,999.-	15,999.-	4,900. -	4,900. -
วันที่ 24-26 พฤศจิกายน 2567 อาทิตย์-อังคาร	13,999.-	15,999.-	4,900. -	4,900. -
วันที่ 26-28 พฤศจิกายน 2567 อังคาร-พฤหัสบดี	12,999.-	14,999.-	4,900. -	4,900. -
วันที่ 30 พฤศจิกายน -02 ธันวาคม 2567 เสาร์-จันทร์	13,999.-	15,999.-	4,900. -	4,900. -
วันที่ 01-03 ธันวาคม 2567 เสาร์-จันทร์	13,999.-	15,999.-	4,900. -	4,900. -

วันที่ 03-05 ธันวาคม 2567 อังคาร-พฤหัสบดี	12,999.-	14,999.-	4,900. -	4,900. -
วันที่ 07-09 ธันวาคม 2567วันหยุดยาว เสาร์-จันทร์	15,999.-	17,999.-	4,900. -	4,900. -
วันที่ 08-10 ธันวาคม 2567วันหยุดยาว อาทิตย์-อังคาร	15,999.-	17,999.-	4,900. -	4,900. -
วันที่ 10-12 ธันวาคม 2567วันหยุดยาวอังคาร- พฤหัสบดี	15,999.-	17,999.-	4,900. -	4,900. -
วันที่ 14-16 ธันวาคม 2567 เสาร์-จันทร์	13,999.-	15,999.-	4,900. -	4,900. -
วันที่ 15-17 ธันวาคม 2567 อาทิตย์-อังคาร	13,999.-	15,999.-	4,900. -	4,900. -
วันที่ 17-19 ธันวาคม 2567 อังคาร-พฤหัสบดี	12,999.-	14,999.-	4,900. -	4,900. -
วันที่ 21-23 ธันวาคม 2567 เสาร์-จันทร์	13,999.-	15,999.-	4,900. -	4,900. -
วันที่ 22-24 ธันวาคม 2567 อาทิตย์-อังคาร	13,999.-	15,999.-	4,900. -	4,900. -
วันที่ 24-26 ธันวาคม 2567 อังคาร-พฤหัสบดี	12,999.-	14,999.-	4,900. -	4,900. -
วันที่ 28-30 ธันวาคม 2567 ปีใหม่ เสาร์-จันทร์	16,999.-	18,999.-	4,900. -	4,900. -
วันที่ 29-31 ธันวาคม 2567ปีใหม่ อาทิตย์-อังคาร	16,999.-	18,999.-	4,900. -	4,900. -
วันที่ 31 ธันวาคม 2567 – 02 มกราคม 2568 อาทิตย์-อังคาร	17,999.-	19,999.-	4,900. -	4,900. -
วันที่ 04-06 มกราคม 2568 เสาร์-จันทร์	13,999.-	15,999.-	4,900. -	4,900. -
วันที่ 05-07 มกราคม 2568 อาทิตย์-อังคาร	13,999.-	15,999.-	4,900. -	4,900. -

เด็กอายุ 2-11 ปี พักห้อง TWN/DBL เป็นท่านที่ 2 ในห้อง ราคาเท่าผู้ใหญ่
 เด็กอายุ 2-11 ปี พักห้อง TWN/DBL (เด็กไม่มีเตียง) เป็นท่านที่ 3 ในห้อง ลดราคา 600 บาท
 เด็กอายุ 2-11 ปี พักห้อง TRP (เด็กมีเตียง) แบบเสริมเตียง ลดราคา 300 บาท
 มีตัวเครื่องบินแล้วจอยแลนด์ ลดราคา 3,500 บาท

เงื่อนไขการจอง มัดจำท่านละ 5,000 บาท

ช่วงเทศกาลท่านละ 7,000 บาท

วันแรก กรุงเทพฯ – สิงคโปร์ -THE JEWEL – วัดพระเขี้ยวแก้ว -มาริน่า เบย์ แซน – การ์เด็น บาย เดอะเบย์ -ชมโชว์ แสดง Garden Rhapsody (L/-/)

04.30 น. คณะพร้อมกันที่ สนามบินดอนเมือง อาคารระหว่างประเทศ อาคาร1 ROW 8 ประตู 7 สายการบิน THAI LION AIR (SL) โดยมีเจ้าหน้าที่ของบริษัทฯคอยต้อนรับและอำนวยความสะดวกในการเช็คอินเอกสาร และสัมภาระ

07.35 น. เดินทางสู่ สิงคโปร์ โดยสายการบิน THAI LION AIR (SL) เที่ยวบินที่ SL100

11.10 น. เดินทางถึง สนามบินชางกี ประเทศสิงคโปร์ ผ่านพิธีการตรวจคนเข้าเมือง จากนั้นนำท่านเดินทางเข้าสู่ตัว เมืองสิงคโปร์ที่มีการจัดผังเมืองอย่างเป็นระเบียบเรียบร้อยและสะอาดสะอ้านจนหลายๆ ท่านต้องทึ่ง (เวลาท้องถิ่นเร็ว



กว่าประเทศไทย 1 ชั่วโมง)

นำท่านชม **THE JEWEL CHANGI** ตั้งอยู่ใจกลางท่าอากาศยานชางกี เกิดจากความร่วมมือของ Changi Airport Group และ CapitalLand Mall Asia โดยวางคอนเซ็ปต์ให้ที่นี่เป็นทั้งศูนย์กลางแห่งการบินเทอร์มินอลแห่งนี้ THE JEWEL ถูกออกแบบมาให้เป็นโดมกระจกขนาดใหญ่ มีพื้นที่ทั้งหมดราว ๆ 134,000 ตารางเมตร แบ่งเป็นชั้นเหนือพื้นดิน 5 ชั้น และชั้นใต้ดิน 5 ชั้น สามารถเชื่อมต่อไปยังเทอร์มินอล 1-3 ได้ โดยจุดกึ่งกลางสุดของอาคารจะอลังการด้วยน้ำตกยักษ์ (Rain Vortex) สูงราว ๆ 40 เมตร จะมีน้ำไหลพุ่งพูลงมาจากเพดาน สู่แอ่งน้ำวนขนาดใหญ่ด้านล่าง

เที่ยง ๑๐! รับประทานอาหารเที่ยง ณ ณ ภัตตาคาร **SONG**

FA BUK KUT TEH กระจุกหมูต้มยาจีนแสนอร่อย อาหารท้องถิ่นร้านนี้เริ่มต้นตำนานความอร่อยในปี 1966 ก่อตั้งโดย Mr. Yeo Eng Song จนถึงทุกวันนี้ ก็ 50 กว่าปี



นำท่านเดินทางสู่ **ชมวัดพระเขี้ยวแก้ว (Buddha Tooth Relic Temple)**

สร้างขึ้นเพื่อเป็นที่ประดิษฐานพระเขี้ยวแก้ว ของพระพุทธเจ้า วัดพระพุทธรศาสนาแห่งนี้สร้าง สถาปัตยกรรม สมัยราชวงศ์ถัง วาดลิลากฤษ เมื่อวันที่ 1 มีนาคม 2005 ค่าใช้จ่ายในการก่อสร้างทั้งหมดราว 62 ล้านเหรียญ สิงคโปร์ (ประมาณ 1500 ล้านบาท) ชั้นล่างเป็นห้องโถงใหญ่ใช้ประกอบศาสนพิธี ชั้น 2-3 เป็นพิพิธภัณฑ์และห้องหนังสือ ชั้น 4 เป็นที่ประดิษฐานพระเขี้ยวแก้ว (ห้ามถ่ายภาพ) ให้ท่านได้สักการะองค์เจ้าแม่กวนอิม และใกล้กันก็เป็นวัดแขกซึ่งมีศิลปกรรมตกแต่งที่สวยงาม



จากนั้นเดินทางเข้าเยี่ยมชมมาริน่าเบย์แซนด์ **Marina Bay Sand** โรงแรมหรูระดับ 6 ดาว โดยพื้นที่ด้านในประกอบไปด้วยโรงแรม ห้างสรรพสินค้า จุดชมวิว พิพิธภัณฑ์ คาสิโน และโรงภาพยนตร์ รวมถึงส่วนของ แซนด์สกายพาร์คที่เป็นสระว่ายน้ำ (ไม่รวมค่าขึ้นชมจุดชมวิว SAND SKY PARK57 ราคา 32 SGD หรือประมาณ 870 บาท)

ปรับราคา Garden by the bay

เริ่ม 12 กรกฎาคม 67 เป็นต้นไป

Flower Domes Monet Exhibition + Cloud Forest

ราคา ผู้ใหญ่ 1,650 บาท
เด็ก 1,260 บาท



จากนั้นเข้าชม **GARDEN BY THE BAY** อีกระให้ท่านได้ชมการจัดสวนที่ใหญ่ที่สุดบนเกาะสิงคโปร์ ซึ่งชมกับต้นไม้ขนาดยักษ์ และ เป็นศูนย์กลางการพัฒนาอย่างต่อเนื่องแห่งชาติของ Marina Bay บริหารโดยคณะกรรมการอุทยานแห่งชาติสิงคโปร์ นอกจากนี้ยังมีทางเดินลอยฟ้าเชื่อมต่อกับ **Super tree** คูที่มีความสูงเข้าด้วยกัน มีไว้สำหรับให้ผู้ที่มาเยือนสามารถมองเห็นสวนจากมุมสูงขึ้น 50 เมตร บนยอดของ Super tree สามารถเห็นทัศนียภาพอันงดงามของอ่าวและสวนโดยรอบ โดยรอบ

(ไม่รวมค่าบัตร SUPERTREE 15 SGD หรือ 405 บาท)



Flower Dome จะเป็นที่จัดแสดงพรรณไม้จากเขตร้อนชื้นแถบเมดิเตอร์เรเนียน มีต้นไม้ดัดยักร์และปาล์มชวดมากมายให้เราได้ถ่ายรูป รวมถึงมีสวนจิ๋วน่ารักๆ ให้เราดูอีกด้วย เหมาะแก่การไปนั่งอ่านหนังสือ นั่งเล่นชิลๆ เพราะในเรือนกระจกจะติดแอร์ให้อากาศเย็นสบาย และมีกลิ่นหอมๆ ของดอกไม้และต้นไม้ฟุ้งกระจายไปทั่ว



Cloud Forest จะมีน้ำตกจำลองขนาดใหญ่ พร้อมด้วยพันธุ์พืชและพันธุ์ไม้ในเขตป่าดิบชื้นมากมาย ในโดมจะออกแบบเป็นทางเดิน โดยเราจะเดินขึ้นลิฟต์ไปชั้นบนสุดแล้วเดินไต่ลงมาจนถึงชั้นล่างที่เป็นป่าหมอกสวยงามมาก

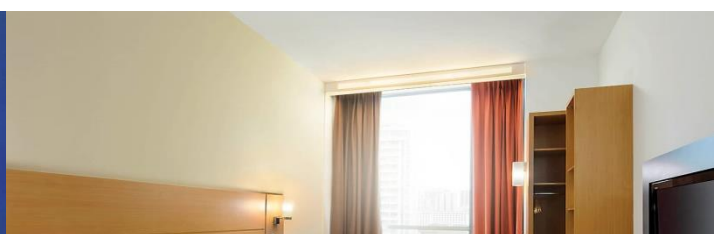
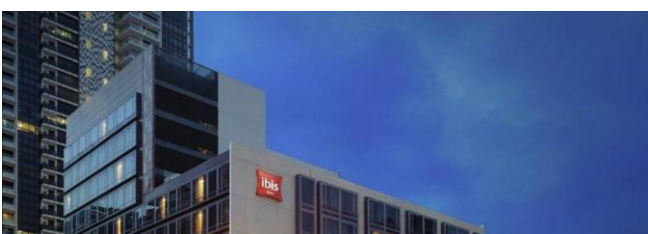
ไม่รวมค่าบัตร Flower Dome และ Cloud Forest

*****หากต้องการเข้าชม 2 โดมเพิ่ม 1,650 บาท/ท่าน ** โปรดแจ้งก่อนเดินทาง ****



ชมการแสดง ที่บริเวณ Supertree Grove ของ Gardens by the Bay ของกลุ่มต้นไม้ยักษ์ และการแสดงแสงสีเสียงที่มีชื่อเรียกว่า Garden Rhapsody (รอบการแสดง 19.45 หรือ 20.45 น.)

โรงแรมที่พัก HOTEL RE // VALUE THOMSON ระดับ 3 ดาว หรือเทียบเท่า



วันที่สอง เลือกเที่ยวตาม Option ที่ต้องการ

Option A: Free & Easy (อิสระไม่มีรถและไกด์บริการ) (B/-/-)

Option B: วัดเจ้าแม่กวนอิม - UNIVERSAL STUDIO (รวมค่าบัตร)

ข้อปิ้งย่านถนนออร์ชาร์ด (B/-/-)

เช้า ☉ รับประทานอาหารเช้า ณ ห้องอาหารของโรงแรม

สำหรับ Option A → “FREE & EASY”
(B/-/-)

ไม่มีรถและไกด์บริการ

อิสระท่องเที่ยวตามอัชฌาศัย รับแผนที่และสอบถามข้อมูลการเดินทางจากหัวหน้าทัวร์

สำหรับ Option B → (B/-/-)

วัดเจ้าแม่กวนอิม - UNIVERSAL STUDIO (รวมค่าบัตร)

ข้อปิ้งย่านถนนออร์ชาร์ด

มีรถและไกด์บริการ



นำท่านสักการะเจ้าแม่กวนอิม วัดเจ้าแม่กวนอิม Kwan Im

Thong Hood Cho Temple วัดนี้เป็นวัดที่มีชื่อเสียงอย่างมาก ทั้งชาวสิงคโปร์และนักท่องเที่ยวนับถือว่าศักดิ์สิทธิ์มาก ความเชื่ออันศักดิ์สิทธิ์ในองค์เจ้าแม่กวนอิมนั้น มาจากคนที่มาไหว้ขอพรแล้วประสบความสำเร็จนั่นเอง สักการะเจ้าแม่กวนอิม เกิดสงครามโลก บริเวณแห่งนี้ถูกระเบิดโจมตีพังพินาศไปตามๆ กัน แต่ปาฏิหาริย์อย่างยิ่งที่สถานที่ประดิษฐานเจ้าแม่กวนอิมแห่งนี้กลับไม่ได้รับความเสียหายใดๆ จากระเบิดครั้งนั้นเลย ทำให้หลายคนเชื่อว่าเป็นเรื่องความศักดิ์สิทธิ์ หรือปาฏิหาริย์



นำท่านสู่โลกเหนือจินตนาการไปยังดินแดนมหาสงครามของ **เกาะเซ็นโตซ่า** อาณาจักรความบันเทิงระดับโลก มีโซนกิจกรรมมากมาย เช่น โซนเอาใจนักกิน-ดื่ม-ช้อปปิ้งกับร้านอาหาร บาร์ คลับที่รอลิเอร์ฟอาหารและเครื่องดื่มจากทั่วทุกมุมโลกรวมถึงร้านช้อปปิ้ง ร้านแบรนด์เนมและคอนเสิร์ต สโตรบบนเส้นทางเฟสทีฟวอล์ค ถนนสายที่โดดเด่นที่สุดของริสอร์ท เวิลด์ เซ็นโตซ่า ให้คุณได้เพลิดเพลินกับการเยี่ยมชมคาสิโนแห่งแรกของประเทศสิงคโปร์!!!

นำท่านสนุกสนานกับ **UNIVERSAL STUDIO (รวมค่าบัตรแล้ว)** ให้ท่านได้พบกับการแสดงสุดตระการตาและความสุข สนุกไม่รู้จบ ในที่เดียวที่ๆ คุณและครอบครัวจะได้พบและสัมผัสกับประสบการณ์ใหม่ ที่โลกยังต้องตะลึงเปิดฉากความสนุกกับยูนิเวอร์แซล สตูดิโอ!! ที่แรกและที่เดียวในภูมิภาคเอเชียตะวันออกเฉียงใต้ กับเครื่องเล่น 24 ชนิดโดย18ชนิด เป็นเครื่องเล่นที่ออกแบบใหม่หรือดัดแปลงเพื่อที่นี่โดยเฉพาะ



***** Sea. Aquarium(ยังไม่รวมค่าบัตร) (โปรดแจ้งและชำระค่าบัตรก่อนเดินทาง ได้ในราคา ผู้ใหญ่ 1,350 บาท / เด็ก อายุต่ำกว่า 12ปี ราคา 1,190 บาท) S.E.A. Aquarium เป็นพิพิธภัณฑ์สัตว์น้ำเปิดใหม่ใหญ่ที่สุดในโลกกับ Marine Life Park จัดอันดับให้เป็นอควาเรียมใหญ่ที่สุดในเอเชียตะวันออกเฉียงใต้ ถูกออกแบบให้เป็นอุโมงค์ใต้น้ำ สามารถบรรจุน้ำเค็มได้กว่า 45 ล้านลิตร รวมสัตว์ทะเลกว่า 800 สายพันธุ์ รวบรวมสัตว์น้ำกว่า 100,000 ตัว ตกแต่งด้วยซากปรักหักพังของเรือ ภายในได้จำลองความอุดมสมบูรณ์ของทะเลต่างๆ ทั่วโลก**



รถโค้ชนำท่านช้อปปิ้งย่านถนนออร์ชาร์ด สินค้าแบรนด์เนม รุ่นใหม่ล่าสุด จะถูกนำมาวางขายตามห้างสรรพสินค้า ที่ตั้งอยู่บนถนนสายนี้เป็นแห่งแรก เพราะที่สิงคโปร์มีท่าเรือและเรือสินค้าทุกลำจะ ต้องมาผ่านที่ ท่าเรือของสิงคโปร์นี้เสมอ ถนนออร์ชาร์ดจัดได้ว่าเป็นแหล่งช้อปปิ้งระดับโลก เพราะว่ามีศูนย์การค้า ร้านค้า และโรงแรมชั้นดีมากมายตั้งอยู่เรียงราย สองฝั่งถนน อาทิ เช่น ห้าง TAKASHIMAYA, ISETAN, TANG และอื่นๆอีกมากมาย

***** (อิสระ อาหารเที่ยงและอาหารค่ำเพื่อความสะดวกในการท่องเที่ยวสวนสนุกและการช้อปปิ้ง)*****

จากนั้นนำท่านเดินทางกลับโรงแรมเพื่อพักผ่อนตามอัธยาศัย

วันที่สาม เมอร์ไลอัน-CHANGI - กรุงเทพฯ (B/-/-)

เช้า 📍 **รับประทานอาหารเช้า ณ ห้องอาหารของโรงแรม**



นำท่าน ชมเมืองสิงคโปร์ นำท่าน **ถ่ายรูปคู่กับ เมอร์ไลอัน** สัญลักษณ์ของประเทศสิงคโปร์ โดยรูปปั้นครึ่งสิงโตครึ่งปลาที่หันหน้าออกทางอ่าวมาริน่า มีทัศนียภาพที่สวยงาม โดยมีฉากด้านหลังเป็น **“โรงละครเอสเฟลนาท”** ซึ่งโดดเด่นด้วยสถาปัตยกรรมคล้ายหนามทุเรียน **ชม ถนนอลิซาเบธวอล์ค** ซึ่งเป็นจุดชมวิวยามเย็นแม่น้ำสิงคโปร์ได้เวลาอันสมควร นำท่านเดินทางสู่สนามบิน

12.10 น. ออกเดินทางสู่สนามบินดอนเมือง โดยสายการบิน THAI LION AIR (SL) เที่ยวบินที่ SL101
 13.40 น. เดินทางกลับถึงสนามบินดอนเมืองโดยสวัสดิภาพ พร้อมความประทับใจ

หมายเหตุ โปรแกรมการเดินทางอาจเปลี่ยนแปลงตามความเหมาะสม บริษัทฯ ขอสงวนสิทธิ์ในการปรับเปลี่ยนราคา หากมีการปรับขึ้นของราคาน้ำมันของสายบินหรือการเปลี่ยนแปลงกฎการเข้าประเทศที่มีค่าใช้จ่ายเพิ่มเติมรวมถึงการปรับเพิ่มราคาค่าบัตรเข้าชมสถานที่ท่องเที่ยว (ตามประกาศของสถานที่ท่องเที่ยว ณ วันที่ออกทัวร์)

****สำคัญมาก****

❖ หากเคยเข้าสิงคโปร์ด้วยชื่อเก่าหรือเคยถูกปฏิเสธการเดินทางเข้าสิงคโปร์ ต้องแจ้งให้ทราบก่อนลงทะเบียน

หากท่านสนใจตัดกรุปหรือทำกรุปเหมา กรุณาติดต่อผ่าน AGENCY

***พีเรียดราคาโปรโมชั่น 12,999.- ไม่สามารถตัดกรุปเหมาได้ ***
ราคาตัดกรุปเหมาเริ่มต้น 13,555.-

***** เมื่อชำระค่ามัดจำแล้วถือว่ารับทราบเงื่อนไขการจองทัวร์ทุกประการ *****
พร้อมส่งสำเนาหน้าพาสปอร์ตให้เจ้าหน้าที่จองทัวร์ / ส่วนที่เหลือจ่ายก่อนเดินทาง 15 วัน
***** กรุณาตรวจสอบพาสปอร์ต ต้องมีอายุใช้งานเหลือไม่น้อยกว่า 6 เดือน นับจากวันเดินทาง*****

อัตรานี้รวม

- ❖ **รวมสัมภาระโหลดใต้ท้องเครื่อง 20 กก. + สัมภาระถือขึ้นเครื่อง 7 กก.**
- ❖ **ตั๋วเครื่องบินและภาษีน้ำมันตามรายการ ขึ้นประหยัด ไป/กลับตามกำหนดการของคณะทัวร์**
- ❖ **ค่ารถโค้ชปรับอากาศบริการตลอดการเดินทางตามรายการทัวร์**
- ❖ **ค่าอาหาร และเครื่องดื่มที่ระบุไว้ในรายการ**
- ❖ **ค่าที่พัก 2 คืนพักห้องละ 2-3 ท่าน**
- ❖ **ค่าบัตรเข้าชมสถานที่ท่องเที่ยวต่าง ๆ ตามรายการที่ได้ระบุไว้**

- ❖ ค่าประกันอุบัติเหตุในการเดินทาง 1,000,000 บาท (ขึ้นอยู่กับเงื่อนไขของกรมธรรม์เฉพาะเหตุการณ์ที่เกิดขึ้นระหว่างวันเดินทางเท่านั้นโดยจะต้องใช้ใบรับรองแพทย์และใบเสร็จรับเงินในการเบิก)

อัตรานี้ไม่รวม

- ❖ **ค่าทิปไกด์+ค่าทิปคนขับรถ เหม่าจ่าย ท่านละ 1,500 บาทเก็บที่สนามบินดอนเมือง ณ วันเดินทาง (ไม่รวมค่าทิปหัวหน้าทัวร์ตามความพึงพอใจ)**
- ❖ **ค่าใช้จ่ายอื่นๆ เพิ่มเติมในกรณีที่ท่านติด COVID-19 ระหว่างเดินทาง เช่นค่าโรงแรม ค่าตรวจต่างๆ ค่าเลื่อนตัวเครื่องบิน ฯลฯ**
- ❖ ค่าทำหนังสือเดินทางไทย และค่าธรรมเนียมสำหรับผู้ถือพาสปอร์ตต่างชาติ
- ❖ ค่าอาหาร และเครื่องดื่มที่ไม่ได้ระบุไว้ในรายการ
- ❖ ค่าใช้จ่ายอื่นๆ ที่มีได้ระบุไว้ในรายการ เช่น ค่าซักรีด โทรศัพท์ ค่ามินิบาร์ ฯลฯ
- ❖ ภาษีมูลค่าเพิ่ม 7% และภาษี ณ ที่จ่าย 3%

เอกสารที่ใช้ในการเดินทาง *** สำคัญมาก ***

- ❖ หนังสือเดินทางที่มีวันกำหนดอายุใช้งานเหลือไม่น้อยกว่า 6 เดือน หรือ 180 วัน นับจากวันที่จะออกเดินทาง

เงื่อนไขการจองทัวร์

หากไม่ได้ร่วมบริการทานอาหาร หรือค่าตัวเข้าชมใดๆ ในกรณีจอยทัวร์ไม่สามารถคืนเงินได้ เนื่องจากค่าบริการที่ต่างประเทศเป็นแบบเหม่าจ่าย

1. เนื่องจากตัวเครื่องบินต้องเดินทางตามวันที่ ที่ระบุบนหน้าตั๋วเท่านั้น จึงไม่สามารถยกเลิก หรือเปลี่ยนแปลงการเดินทางใดๆ ทั้งสิ้น ถ้ากรณียกเลิก หรือเปลี่ยนแปลงการเดินทาง ทางบริษัทฯ ขอสงวนสิทธิ์ในการคืนเงินทั้งหมดหรือบางส่วนให้กับท่าน
2. กรณีที่กองตรวจคนเข้าเมืองทั้งที่กรุงเทพฯ และในต่างประเทศปฏิเสธมิให้เดินทางออกหรือเข้าประเทศที่บริษัทฯ ระบุในรายการเดินทาง บริษัทฯ ขอสงวนสิทธิ์ไม่คืนค่าบริการไม่ว่ากรณีใด ๆ
3. ทางบริษัทฯ จะไม่รับผิดชอบใดๆ ทั้งสิ้น หากท่านใช้บริการของทางบริษัทฯ ไม่ครบ อาทิ ไม่เที่ยวบางรายการ, ไม่ทานอาหารบางมื้อ เพราะค่าใช้จ่ายทุกอย่าง ทางบริษัทฯ ได้ชำระค่าใช้จ่ายให้ตัวแทนต่างประเทศแบบเหม่าจ่าย
4. **ค่าทัวร์เป็นแบบเหม่าจ่ายกับบริษัททัวร์ในต่างประเทศ ไม่สามารถคืนเงินค่าทัวร์ในทุกกรณี**
5. ทางบริษัทฯ จะไม่รับผิดชอบใดๆ ทั้งสิ้น หากเกิดสิ่งของสูญหายจากการโจรกรรม และ/หรือ เกิดอุบัติเหตุที่เกิดจากความประมาทของตัวนักท่องเที่ยวเอง
6. เมื่อท่านตกลงชำระเงินไม่ว่าทั้งหมดหรือบางส่วนกับทางบริษัทฯ ทางบริษัทฯ จะถือว่าท่านได้ยอมรับในเงื่อนไขข้อตกลงต่างๆ ที่ได้ระบุไว้แล้วทั้งหมด
7. ผู้เดินทางจะต้องตรวจสอบสถานะของVisa ด้วยตนเอง เช่นการต่ออายุ หรือ การทำRe-Entry หรือ สิทธิ หน้าที่ ต่างๆ หากมีเหตุหรือเกิดผลกระทบใดๆไม่ว่าในกรณีใดเกี่ยวกับ Visa ของท่าน ทางบริษัทฯ จะไม่รับผิดชอบในทุกกรณี

หมายเหตุ

- ❖ **หากกรุ๊ปยกเลิกจากจำนวนผู้เดินทางไม่ถึงกำหนด คืนเงินเต็มจำนวน**
- ❖ **กรุ๊ปคอนเฟิร์มเดินทาง 10 ท่านขึ้นไป // 15 ท่าน มีหัวหน้าทัวร์เดินทางไปด้วยจากเมืองไทย**
- ❖ หากมีเหตุสุดวิสัยอันเกิดจากประกาศสถานการณ์ฉุกเฉินต่างๆ ทำให้เดินทางไม่ได้ อ้างอิงตาม พรบ. ฉุกเฉินฯ เท่านั้น หักค่าใช้จ่ายที่เกิดขึ้นจริงโดยมีใบเสร็จยืนยันกับลูกค้า

- ❖ ตัวเครื่องบินเป็นแบบกรุ๊ปคณะ ไม่สามารถเลือกหรือล็อกที่นั่งได้ ที่นั่งอาจจะไม่ติดกัน ซึ่งเป็นไปตามเงื่อนไขของสายการบิน
 - ❖ **เรื่องห้องพักช่วงเทศกาล** ห้องพักที่ถูกค้ำระบุดอนจองทัวร์ ทางบริษัทจะ Request ให้ทางโรงแรมตามชั้นตอน ในบางครั้งโรงแรมอาจเปลี่ยนชนิดห้องพักของลูกค้า ณ วันเข้าพัก แต่ทางบริษัทยืนยันว่าจะเพียงพอต่อจำนวนลูกค้า เช่น Request สำหรับเตียง Double Bed หากห้องไม่พอ อาจจะเป็นห้อง TWN ขยับเตียงให้ชิดกัน Request สำหรับเตียง Triple Bed หากห้องไม่พอ จะจัดให้เป็น 2ห้อง ตามเงื่อนไขของโรงแรมที่จอง
 - ❖ บริษัท ขอสงวนสิทธิ์ที่จะเปลี่ยนแปลงรายละเอียดบางประการในทัวร์นี้ เมื่อเกิดเหตุจำเป็นสุดวิสัยจนไม่อาจแก้ไขได้ และจะไม่รับผิดชอบใดๆ ในกรณีที่สูงหาย สูญเสียหรือได้รับบาดเจ็บนอกเหนือความรับผิดชอบของหัวหน้าทัวร์และเหตุสุดวิสัยบางประการ เช่น การนัดหยุดงาน ภัยธรรมชาติ การจลาจล ต่างๆ เนื่องจากรายการทัวร์นี้เป็นแบบเหมาจ่ายเบ็ดเสร็จ หากท่านสงสัยสิทธิ์การใช้บริการใดๆ ตามรายการ หรือถูกปฏิเสธการเข้าประเทศไม่ว่าในกรณีใดก็ตาม ทางบริษัท ขอสงวนสิทธิ์ไม่คืนเงินในทุกกรณี
 - ❖ บริษัทมีสิทธิ์ที่จะเปลี่ยนแปลงหรือสับเปลี่ยนรายการได้ตามความเหมาะสมบริษัทขอสงวนสิทธิ์ที่จะเลื่อนการเดินทางในกรณีที่มีผู้ร่วมคณะไม่ถึง 9 ท่าน การไม่รับประทานอาหารบางมื้อไม่เที่ยวตามรายการ ไม่สามารถขอหักค่าบริการคืนได้ เพราะการชำระค่าทัวร์เป็นไปในลักษณะเหมาจ่าย เมื่อท่านได้ชำระเงินมัดจำหรือทั้งหมด ไม่ว่าจะเป็นการชำระผ่านตัวแทนของบริษัท หรือชำระโดยตรงกับทางบริษัท ทางบริษัท จะขอถือว่าท่านรับทราบและยอมรับในเงื่อนไขต่างๆ
- บริษัทไม่รับผิดชอบต่อค่าเสียหายในเหตุการณ์ที่เกิดจากสายการบิน **ไฟล์ทยกเลิกโดยมีประกาศจากสายการบิน** ภัยธรรมชาติ ปฏิบัติและอื่นๆที่อยู่นอกเหนือการควบคุมของทางบริษัทหรือค่าใช้จ่ายเพิ่มเติมที่เกิดขึ้นทางตรงหรือทางอ้อม เช่น การเจ็บป่วย, การถูกทำร้าย, การสูญหาย, ความล่าช้า หรือจากอุบัติเหตุต่างๆ