



# HAPPY MINUTE TRAVEL

ห้างหุ้นส่วนจำกัด แฮปปี้มินิท ทราเวล

144/9 ซอยคูบอน27แยก13 ถนนคูบอน แขวงท่าแร้ง เขตบางเขน กรุงเทพฯ 10220 TEL : +6689-429-6442 FAX : +662-090-4422  
Licence No. 11/10930 E-mail : happyminute.travel@gmail.com http://www.happyminutetravel.com

JXJ187  
6วัน 4คืน

**อิสระ ท่องเที่ยว 1 วัน**  
**USJ / OSAKA EXPO**

**เติมอิ่ม!** Buffet Yakiniku และ ชาบูแบบไปอื่น

**TOKYO OSAKA** Golden Classic

โตเกียว ฟุจิ เกียวโต โอซาก้า

ราคาเริ่มต้น **35,888**

เที่ยวครั้งเดียวเที่ยวครบสองเมืองหลักญี่ปุ่น  
บอพรที่วัดอาซากุสะ ขึ้นภูเขาไฟฟูจิชั้นที่ 5 ซุปป์ย่านชินจูกุ  
เช็คนินจาและจิ๋วภูเขาไฟฟูจิ วนน้ำใสคิโอมิสุระ  
ศาลเจ้าฟุชิมิ อินาริ เช็คนินจาเล่นดามารุปราสาทโอซาก้า

พักฟูจิออนเซ็น 1 คืน กิฟู 1 คืน คันทไซ 2 คืน

**เดินทาง**  
เมษายน - กรกฎาคม 68

✈️ สายการบิน AirAsia X (XJ)  
น้ำหนักกระเป๋า 20 KG

ภูเขาไฟฟูจิ ชั้นที่ 5  
ฟุชิมิอินาริ  
วัดอาซากุสะ

## FLIGHT:



DMK — NRT

KIX — DMK

เที่ยวบิน	เวลาออก	เวลาถึง
XJ600	23.25	07.55

เที่ยวบิน	เวลาออก	เวลาถึง
XJ613	10.05	14.05

# JXJ187 Golden Classic TOKYO OSAKA

## โตเกียว ฟุจิ เกียวโต โอซาก้า 6วัน 4คืน

### เที่ยวครั้งเดียวเที่ยวครบสองเมืองหลักญี่ปุ่น

ขอพรที่วัดอาซากุสะ ขึ้นภูเขาไฟฟูจิชั้นที่ 5 ซ่อมบึงย่านชินจูกุ  
เชคอินฟาร์มแกะวัวภูเขาไฟฟูจิ วัดน้ำใสคิโยมิสุเดระ  
ศาลเจ้าฟูชิมิ อินาริ เชคอินแลนด์มาร์คปราสาทโอซาก้า

- อีSSERTท่องเที่ยวหนึ่งวัน USJ / Osaka Expo
- พิเศษพัก ฟุจิออนเซ็น 1 คืน กิฟู 1 คืน คันไซ 2 คืน
- เต็มอิ่ม! Buffet Yakiniku และ ขาปูไม่อั้น!!

เดินทางโดยสายการบิน AirAsia X (XJ) น้ำหนักสัมภาระโหลดใต้ท้องเครื่อง 20 kg. / CARRY ON 7 kg.

วันที่	โปรแกรมท่องเที่ยว	เช้า	เที่ยง	เย็น	โรงแรม
1	ท่าอากาศยานนานาชาติดอนเมือง XJ600 DMK-NRT 23.25-07.55				
2	ท่าอากาศยานนานาชาตินาระ - โตเกียว - วัดอาซากุสะ - ย่านชินจูกุ - จังหวัดยามานาชิ		🍴	🍴	Fujisan Garden onsen 3* หรือระดับใกล้เคียงกัน
3	ขึ้นภูเขาไฟฟูจิ สถานีที่ 5 - Duty Free - จังหวัดชิซุโอกะ - ฟาร์มมาคาอิโนะ - จุดชมวิวกะเลสาบามานะ - จังหวัด กิฟู	🍴	🍴	🍴	Hotel Koyo 3* หรือระดับใกล้เคียงกัน
4	เกียวโต - วัดคิโยมิสุเดระ - ศาลเจ้าฟูชิมิอินาริ - โอซาก้า - ปราสาทโอซาก้า (ไม่รวมค่าเข้าชม) - เมืองอิซุมิซาโนะ	🍴	🍴		Izumisano Center Hotel or N GATE HOTEL 3* หรือ ระดับใกล้เคียงกัน
5	อีSSERTท่องเที่ยวตามอรรถาธิบาย หนึ่งวันเต็ม!	🍴			Izumisano Center Hotel or N GATE HOTEL 3* หรือ ระดับใกล้เคียงกัน
6	ท่าอากาศยานนานาชาติคันไซ - ท่าอากาศยานนานาชาติ ดอนเมือง XJ613 KIX-DMK 10.05-14.05	🍴			

วันเดินทาง	ราคาผู้ใหญ่ (บาท)	ราคาเด็ก (บาท)	แพ็คเกจ เพิ่ม (บาท)	ที่นั่ง	หมายเหตุ
02-07 เมษายน 2568	36,888	ไม่มีราคาเด็ก (Infant ไม่เกิน 2 ปี 6,000 บาท)	7,500	34	
04-09 เมษายน 2568	36,888			34	
10-15 เมษายน 2568	41,888			34	
12-17 เมษายน 2568	42,888			34	
14-19 เมษายน 2568	39,888			34	
29 เมษายน – 04 พฤษภาคม 2568	35,888			34	
31 พฤษภาคม- 05 มิถุนายน 2568	36,888			34	
25-30 กรกฎาคม 2568	36,888			34	

### วันที่หนึ่ง ทำอากาศยานนานาชาติดอนเมือง

19.00 น. พร้อมกันที่ ณ ทำอากาศยานนานาชาติดอนเมือง อาคารผู้โดยสารระหว่างประเทศขาออก ชั้น 3 เคาน์เตอร์สายการบิน AIR ASIA X (XJ) มีเจ้าหน้าที่ของบริษัทฯ คอยอำนวยความสะดวกด้านเอกสารและติดแท็กกระเป๋าขึ้นเครื่อง

23.25 น. เดินทางสู่ ประเทศญี่ปุ่น โดยสายการบิน AIR ASIA X (XJ) เที่ยวบินที่ XJ600 (ค่าทัวร์ไม่รวมค่าอาหารบนเครื่องบิน เครื่องมีจำหน่าย)

### วันที่สอง ทำอากาศยานนานาชาตินริตะ - โตเกียว - วัดอาซากุสะ - ย่านชินจูกุ - จังหวัดยามานาชิ

🍴 อาหาร เกียง, เย็น

07.55 น.เดินทางถึง ทำอากาศยานนานาชาตินริตะ ประเทศญี่ปุ่น (เวลาท้องถิ่นเร็วกว่าประเทศไทย 2 ชั่วโมง กรุณาปรับนาฬิกาของท่านเป็นเวลาท้องถิ่น เพื่อความสะดวกในการนัดหมาย) นำท่านผ่านพิธีตรวจคนเข้าเมืองและศุลกากรสำคัญ!!! ประเทศญี่ปุ่นไม่อนุญาตให้นำอาหารสด จำพวก เนื้อสัตว์ พืช ผัก ผลไม้ เข้าประเทศ หากฝ่าฝืนจะมีโทษจับและปรับ เดินทางสู่ โตเกียว (ใช้เวลาโดยประมาณ 1 ชั่วโมง) มหานครที่คึกคัก เต็มไปด้วยวัฒนธรรม ประวัติศาสตร์ และความทันสมัย เมืองนี้มีอะไรให้ดูและทำมากมาย ตั้งแต่ชมวัดวาอารามโบราณ ไปจนถึงช้อปปิ้งในย่านแฟชั่นสุดทันสมัย

เที่ยง 🍴 รับประทานอาหารเที่ยง (เนื้อที่) เมนูพิเศษ Yakiniku Buffet

**Highlight!** Yakiniku Buffet! บั๊งอย่างสไตล์ญี่ปุ่น สวรรค์ของคนรักบั๊งอย่าง ท่านอาหารไป ได้พูดคุยกัน คงจะ Moment ที่ดีและฟินไม่น้อย



วัดพุทธที่เก่าแก่ที่สุดในภูมิภาคคันโต วัดอาซากุสะ (SENSOJI TEMPLE) กราบสักการะขอพรจากองค์ เจ้าแม่กวนอิมทองคำที่เป็นทองสัมฤทธิ์ มีขนาดเล็กเพียง 5.5 เซนติเมตร ให้ท่านถ่ายภาพเป็นที่ระลึกกับ คามินาริมง

(ประตูป่าคาร์ณ) ซึ่งมีโคมไฟสีแดงขนาดยักษ์ที่มีความสูงถึง 4.5 เมตร โคมไฟที่ใหญ่ที่สุดในโลกแขวนอยู่ เลือกชมและเช่าเครื่องรางอันศักดิ์สิทธิ์ของวัดแห่งนี้

**Highlight!** ใครจะพลาด!! ถ่ายรูปกับ “โคมไฟที่ใหญ่ที่สุดในโลก” Landmark เด่น สุด อลังการที่ใครได้มาก็ต้องได้ลัก แซะ



**Highlight!** ขอพร 5 เยน เพราะญี่ปุ่นเชื่อว่า 5 เยน นั้น เป็นเหรียญที่มีรูตรงกลาง สิ่งเลวร้าย สิ่งที่ไม่ดี จะลอดผ่านจากรูนี้ออกไป หากขอพรกับเจ้าแม่กวนอิมเสร็จให้โยนเหรียญ 5 เยน ลงจุดโยนเหรียญ เชื่อว่าพรที่ขอไปจะสมหวังทุกประการ สาธุ.

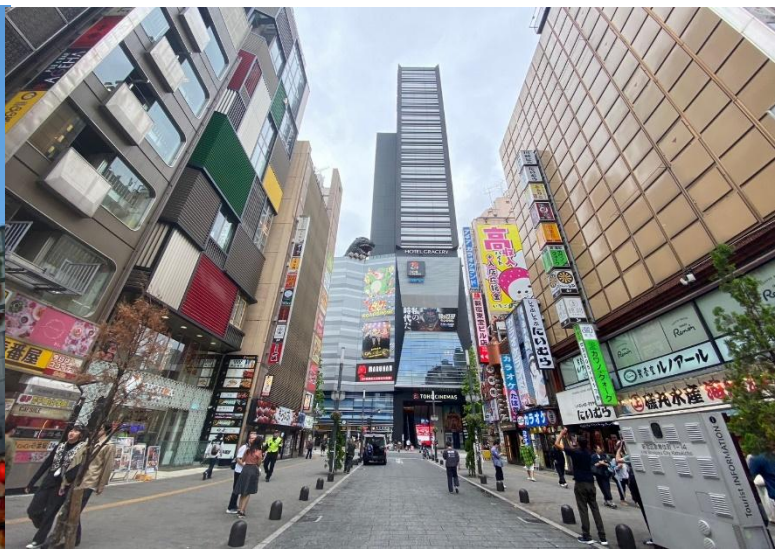


**หากพอมีเวลาแนะนำให้ท่านอิสระเดินเล่นชม**

สวนสุมิดะ (Sumida Park) ตั้งอยู่ริมแม่น้ำสุมิดะ (Sumida River) เป็นสวนสาธารณะที่มีซากุระปลูกอยู่ประมาณ 1,000 ต้น และมีวิวแม่น้ำเป็นฉากหลังจึงเกิดวิวทิวทัศน์ที่สวยงามสุดโรแมนติกและนับว่าที่นี่เป็นจุดชมซากุระยอดนิยมแห่งหนึ่งของโตเกียวเลยก็ว่าได้ **เช็ชไอเท็มเด็ดศูนย์รวมแฟชั่น ย่านชินจูกุ (Shinjuku)** แหล่งช้อปปิ้งขนาดใหญ่ใจกลาง



เมืองหลวงโตเกียว สามารถเลือกชมและซื้อสินค้ามากมาย อาทิเช่น เครื่องใช้ไฟฟ้า, กล้องถ่ายรูป, นาฬิกา, เสื้อผ้า, รองเท้า และเครื่องสำอางแบรนด์ต่างๆ เช่น KOSE, SHISEDO, KANEBO, SK II และอื่นๆ อีกมากมาย หรือร้าน 100 เยน (อยู่ที่ตึก PEPE ชั้น 8) ซึ่งสินค้าทุกอย่างภายในร้านจะราคา 100 เยน เท่ากันหมด หรือเป็นร้านดองกี้และร้านมัตสึโมโต้ที่รวมสินค้า ที่ขายสินค้าน่าทึ่งสารพัดอย่างเอาไว้



**Highlight!** อัปเดตพิกัด POPMART สาขาชินจูกุ เป็น auto shop (ตุ๊กต) ที่ตึก Alta อยู่หน้าตึกเลย ไปจุ่มกันนนน



เดินทางสู่ จังหวัดยามานาชิ (Yamanashi) (เดินทางประมาณ 2 ชั่วโมง) เป็นที่รู้จักจากทัศนียภาพทางธรรมชาติที่สวยงาม รวมถึงภูเขาไฟฟูจิอันโดดเด่น หากมีโอกาสต้องมาสักครั้ง

เย็น ๑๐ รับประทานอาหารเย็น (มือที่2) เมนูพิเศษ บุฟเฟ่ต์ซาปู!! ชนิดของซาปูขึ้นอยู่กับ การนำเข้าของ โรงแรม



**Highlight!** เมนูที่มาญี่ปุ่นแล้วต้องได้ลิ้มลองคงไม่พ้น ซาปู ยักษ์ แล้วให้ทานเป็นแบบไม่อันบุฟเฟ่ต์อีก !! ซาปูที่เนื้อแน่น สด ใหม่ ลองกินกับน้ำจิ้มสไตล์ ญี่ปุ่นสักครั้งคงจะฟินไม่น้อย หลังจากมือ อาหาร ยังมี ออนเซ็น (Onsen) ให้แช่ เพื่อคลายความเหนื่อยล้า จากการเดินทางหรือความเครียดในเรื่องต่างๆ  
**โอ้โฮ คุ่มยิ่งกว่าคุ่ม !!**



ที่พัก: Fujisan Garden onsen 3\* หรือระดับใกล้เคียงกัน (ชื่อโรงแรมที่ท่านพัก ทางบริษัทจะทำการแจ้งพร้อมใบนัดหมาย 5-7 วัน ก่อนเดินทาง)



**วันที่สาม** ขึ้นภูเขาไฟฟูจิ สถานีที่ 5 - Duty Free - จังหวัดชิซุโอกะ - ฟาร์มมาคาอิโนะ - จุดชมวิวกะเลสาบยามานะ - จังหวัดกิฟุ 📍 อาหาร เช้า, เกียง

**เช้า** 📍 รับประทานอาหารเช้า ณ โรงแรม **(เมื่อที่3)**  
**ใกล้ชิดที่สถานีที่ 5** บนระดับความสูงที่ 2,500 เมตร สามารถชมวิวกภูเขาไฟฟูจิและภูเขาโดยรอบแบบพาโนรามา ในวันฟ้าแจ่มใส ยังสามารถมองเห็นภูเขาไฟอาโสะได้ และสถานีที่ 5 เนื่องจากมีสิ่งอำนวยความสะดวกต่างๆ เช่น ร้านค้า ร้านอาหาร ห้องน้ำ และที่พักอีกด้วย



**\*\*กรณีที่ไม่สามารถ ขึ้นภูเขาไฟฟูจิสถานีที่ 5 เนื่องจากสภาพอากาศไม่เอื้ออำนวย รัฐบาลยังสั่งปิด หรือยังไม่ประกาศเปิด หรือเหตุขัดข้องอื่นใดก็ตาม ทั้งนี้ทางบริษัทฯ ขอปรับเปลี่ยนไปเกี่ยวกับ หมู่บ้านโอชิโนะ ฮักไก (Oshino Hakkai Village) เป็นหมู่บ้านที่ตั้งอยู่ใกล้ภูเขาไฟฟูจิ บริเวณทะเลสาบยามานาคาโกะ (Lake Yamanaka-ko) ซึ่งในปี 2013 ฟูจิซังได้รับเลือกให้เป็นมรดกทางวัฒนธรรมของโลกในบริเวณนี้มีบ่อน้ำใสๆ รวมกันกว่า 8 บ่อ เป็นน้ำที่เกิดจากการละลายของหิมะจากบนภูเขาไฟฟูจิมียุมาอายุมากกว่า 1,200 ปี อีระถ่ายภาพ หรือ ซิมของออร์อยะ เช่น โมจิย่าง แสนอรัย ซึ่งเป็นของขึ้นชื่อของหมู่บ้านแห่งนี้เอง **แทนโดยไม่แจ้งล่วงหน้าทุกกรณี****



**ข้อบึงที่ ดิวตี้ฟรี (Duty free)** แหล่งช้อปปิ้งปลอดภาษี ที่รวบรวมสินค้าราคาพิเศษ และมีชื่อเสียงที่เห็นแล้วต้องรู้ว่ามาจากประเทศญี่ปุ่นเช่น โฟมถ่านหินภูเขาไฟ วิตามิน อาหารเสริม ครีမ်ต่างๆ ขนมญี่ปุ่นหลากหลายชนิด รวมไปถึงชาเขียว ผลิตภัณฑ์ขึ้นชื่อของญี่ปุ่น เป็นต้น ให้ทุกท่านสามารถเลือกซื้อเป็นของขวัญ

เที่ยง

๑๑ รับประทานอาหารเที่ยง (มื้อที่4)

นำท่านเดินทางสู่ จังหวัดชิซุโอกะ (Shizuoka) (ใช้เวลาเดินทางโดยประมาณ 1.15 ชั่วโมง) ที่มีธรรมชาติที่สวยงาม วัฒนธรรมที่เป็นเอกลักษณ์ ผู้คนเป็นมิตร อุดมสมบูรณ์ไปด้วยอาหารทะเลสดใหม่ทำให้เป็นจุดมุ่งหมายปลายทางของใครหลายๆ คน ชมวิวอลังการที่ ฟาร์มมาคาอิโนะ (Shizuoka Makaino Farm) เพลิดเพลินเดินเล่น หรือจะถ่ายรูปสุดเก๋ที่นี่ก็ห้ามพลาด เพราะเป็นฟาร์มขนาดใหญ่มีสวนดอกไม้บานาพันธุ์ ลัตว์น่ารักๆ เช่น ม้า กระต่าย แกะ และอื่นๆ ที่นี้รายล้อมไปด้วยธรรมชาติอันสวยงามและสามารถชมวิวภูเขาไฟฟูจิได้ในวันที่สภาพอากาศแจ่มใส เดินไปทางไหนก็สวยไปหมด และมาแล้วควรลองของขึ้นชื่อ ไอศกรีม ชีสเค้กภูเขาไฟฟูจิ หรือนมวัวสดๆ จากฟาร์ม (ค่าทัวร์รวม ค่าเข้าชม แต่ ไม่รวม ค่าซิงช้าหรือกิจกรรมอื่นๆ ภายในฟาร์มมาคาอิโนะ)



**Highlight!** จุดนี้ขอแนะนำ "Heidi Swing" หรือ นั่งซิงช้า แกว่งไปมา ชมวิวภูเขาไฟฟูจิ และ "Sky Counter" เคา์เตอร์ที่มีความสูง 4 เมตร ถือว่าเป็นจุดที่วิวสุดอลังการ หากถ่ายภาพอัปลงโซเชียลต้องเรียกยอดไลค์ได้เยอะแน่นอน!



นำท่านเดินทางสู่จุดชมวิวยุคใหม่กับ จุดชมวิวกะเลสาบฮามานะบนทางด่วน (Lake Hamana) เป็นการชมวิวที่จ๊ะจ๋าแปลกใหม่ก็ไม่ใช่ เพราะจุดที่ชมวิวเป็นทางด่วน Oh Ho! วิวตรงหน้าคือวิวสวยๆ เป็นทะเลสาบขนาดใหญ่ที่ติดอันดับ 10 ในญี่ปุ่นอีกด้วย ทิวทัศน์ของผืนทะเลสาบสีฟ้ากับภูเขาที่งดงาม และผืนทะเลสาบจะทอประกายแสงระยิบระยับ ควรค่าแก่การถ่ายภาพ หรืออัดวิดีโอ ลงโซเชียล เป็นภาพความประทับใจที่ไม่รู้ลืม จุดนี้มีขนมขึ้นชื่อโด่งดังสุดๆ ที่ใครมาก็ต้องลอง นั่นคือ "พายปลาไหล" แสนอร่อยนั่นเอง! เดินทางสู่จังหวัดกิฟุ (Gifu) (ใช้เวลาเดินทางประมาณ 1.30 ชั่วโมง) เป็นเมืองที่มีธรรมชาติอันอุดมสมบูรณ์ พื้นที่ส่วนใหญ่ถูกล้อมรอบด้วยภูเขาและแม่น้ำ อีกทั้งยังมีวัฒนธรรมโบราณที่สืบทอดต่อกันมา บ้านทรงโบราณที่ยังคงหลงเหลืออยู่มาจนถึงปัจจุบัน เป็นเมืองที่มีเสน่ห์ในตัวเองอย่างมาก



เย็น

๑๒ รับประทานอาหารเย็น (มื้อที่5)

ที่พัก: Hotel Koyo 3\* หรือเมืองที่ใกล้เคียงกัน (ระดับเดียวกัน) (ชื่อโรงแรมที่ท่านพัก ทางบริษัทจะทำการแจ้งพร้อมใบนัดหมาย 5-7 วัน ก่อนเดินทาง)

**เช้า** 🍴 **รับประทานอาหารเช้า ณ โรงแรม (มื้อที่6)**  
เดินทางสู่ เกียวโต (Kyoto) (เดินทางประมาณ 2 ชั่วโมง) มีความสำคัญในฐานะอดีตเมืองหลวงที่รุ่งเรืองอย่างยาวนานร่วมหนึ่งพันปี เป็นเสมือนจุดกำเนิดของความเป็นญี่ปุ่นที่ทุกคนรู้จัก ทั้งวัดวาอารามศาลเจ้าเก่าแก่ เกอิชา และย่านเมืองเก่าที่เรียงรายด้วยบ้านเรือนไม้ **เสริมสิริมงคลไหว้พระ วัดคิโยมิซุเดระ (Kiyomizu temple) (ค่าทัวร์รวมค่าเข้าชมวัด)** หรือที่คนไทยรู้จักกันดีว่า **วัดน้ำใส** เป็นชื่อในภาษาญี่ปุ่นที่แปลว่า "น้ำบริสุทธิ์" เป็นวัดที่มีชื่อเสียงมากในเกียวโต และได้เป็นหนึ่งในมรดกโลกด้วย ส่วนมากมาเพื่อสักการะ และขอพรจากองค์พระโพธิสัตว์เจ้าแม่กวนอิม ซึ่งเป็นพระประธานของวัด นอกจากนี้ ที่นี่ยังเป็นที่ประดิษฐานของเทพเอมิสึผู้เป็นเทพเจ้าแห่งความร่ำรวยมั่งคั่ง



**\*\*กรณีที่ไม่สามารถไปวัดคิโยมิซุเดระ (Kiyomizu temple) เนื่องจากการจราจรติดขัด ที่จอดรถไม่เพียงพอ ภัยพิบัติทางธรรมชาติหรือเหตุขัดข้องอื่นๆ ทางบริษัทฯ ขอปรับเปลี่ยนเป็น นำท่านเดินทาง ชมความสวยงาม วัดคินคะคุจิ (Kinkakuji) หรือที่รู้จักกันในชื่อ "วัดทอง (Golden Pavilion)" เป็นจุดเด่นของเกียวโต วัดประดับด้วยทองอย่างหรูหรา ตัวอาคารสีทองมี 3 ชั้น ทำจากไม้และใช้กำแพงสีขาว ภายในตกแต่งด้วยทอง เป็นที่ประดิษฐานของพระพุทธรูปและรูปปั้นของโชกุนอะชิคางะ โยชิมิทซึ เคยใช้เป็นที่พักของชามุโร ส่วนบนสุดปั้นมีรูปปั้นของนกฟินิกซ์สีทอง (ค่าทัวร์รวมค่าเข้าชมวัด) แทนโดยไม่แจ้งให้ท่านทราบทุกกรณี**

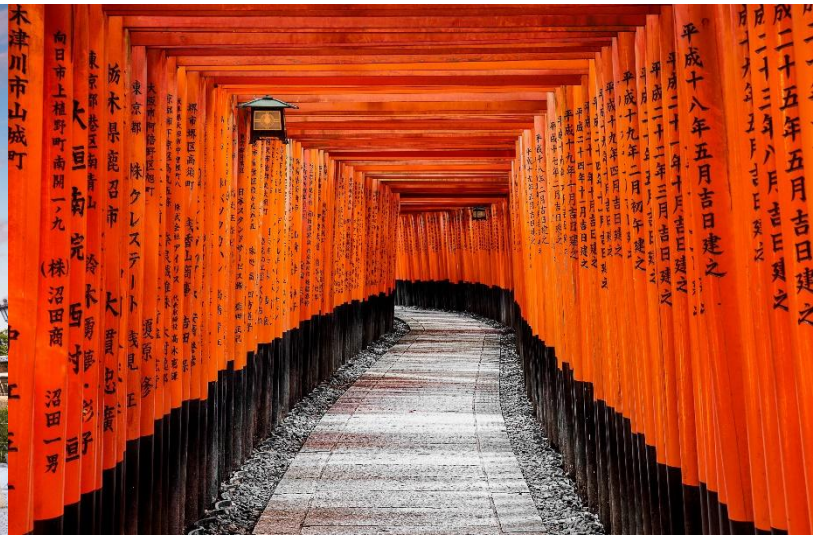


**เกียง** 🍴 **รับประทานอาหารเกียง (มื้อที่7)**  
เที่ยวชมศาลเจ้าที่มีความเก่าแก่มากกว่าพันปี ศาลเจ้าฟุชิมิอินาริ (Fushimi Inari) หรือที่คนไทยเรียกกันว่า ศาลเจ้าแดง หรือ ศาลเจ้าจิ้งจอก มีชื่อเสียงโด่งดังจากประตูโทริอิ (Torii Gate) หรือเสาประตูสีแดงที่เรียงตัวกันข้างหลังศาลเจ้า จำนวนหลายหมื่นต้นจนเป็นทางเดินได้ทั่วทั้งภูเขาอินาริ

**Highlight!** สายบุญมาทางนี้!  
ตามความเชื่อของชาวญี่ปุ่น ใครอยากกินดี อยู่ดี สมบูรณ์พูนผล ให้มาขอพรเทพอินาริ



ผู้คนเชื่อกันว่าเป็นภูเขาศักดิ์สิทธิ์ โดยเทพอินาริจะเป็นตัวแทนของความอุดมสมบูรณ์ การเก็บเกี่ยวข้าว รวมไปถึงพืชผลไร่ต่างๆ และมักจะมีจิ้งจอกเป็นสัตว์คู่กาย ดังนั้นบริเวณศาลเจ้าจึงมีรูปปั้นจิ้งจอกอยู่มากมาย



**Highlight!** หากขึ้นไปด้านบนไม้โหว มาขอพรด้านล่างสุดก็ได้ โดยการ ซื้อโทริอิจิ๋ว หรือป้ายขอพรเอมาะ (Ema) เขียนชื่อและคำขอพรสั้นๆ ลงไปก่อนนำไปแขวน



จากนั้นพาทุกท่านเดินทางสู่ โอซาก้า (Osaka) (เดินทางประมาณ 1 ชั่วโมง) เป็นเมืองที่มีขนาดเศรษฐกิจใหญ่เป็นอันดับ 2 และมีประชากรมากเป็นอันดับ 3 ของประเทศญี่ปุ่น ถ่ายภาพด้านหน้ากับ ปราสาทโอซาก้า (Osaka Castle) ชมปราสาทเก่าแก่ของญี่ปุ่น ถูกสร้างขึ้นในช่วงครึ่งหลังของศตวรรษที่ 16 เพื่อเป็นที่พำนักของโทโยโทมิ ฮิเดโยชิ ผู้รวมญี่ปุ่นให้เป็นหนึ่งเดียวในสมัยนั้น ใช้เวลาตั้งแต่เริ่มก่อสร้างจนถึงเสร็จสมบูรณ์ยาวนานกว่า 16 ปี เป็นปราสาทขนาดใหญ่ที่กลายเป็นหนึ่งในสัญลักษณ์ของญี่ปุ่น ในปัจจุบันปราสาทโอซาก้าก็ยังคงได้รับการดูแลให้อยู่ในสภาพที่น่าเกรงขามและยิ่งใหญ่ จนนับว่าเป็นหนึ่งในสามปราสาทที่มีชื่อเสียงที่สุดในญี่ปุ่น ([คำทัวร์ไม่รวมค่าเข้าปราสาท](#))



เดินทางสู่เมืองอิซุมิซาโนะ (Izumisano) (ใช้เวลาเดินทางประมาณ 1 ชั่วโมง) เป็นเมืองที่ตั้งอยู่ทางทิศใต้ของจังหวัดโอซาก้า อยู่ใกล้สนามบินคันไซมี เป็นเมืองที่มีเสน่ห์น่าดึงดูด ธรรมชาติที่สวยงาม วัฒนธรรมและประวัติศาสตร์อันยาวนาน และอาหารที่อร่อย

**เย็น** **อิสระอาหารเย็น ตามอริยาคัย** เพื่อไม่เป็นการรบกวนเวลาของท่าน

ที่พัก: Izumisano Center Hotel or N GATE HOTEL 3\* หรือเมืองที่ใกล้เคียงกัน (ระดับเดียวกัน)  
(ชื่อโรงแรมที่ท่านพัก ทางบริษัทจะทำการแจ้งพร้อมใบนัดหมาย 5-7 วัน ก่อนเดินทาง)

**กรณีที่ได้พัก Izumisano Center Hotel** อิสระท่องเที่ยวโดยรถแท็กซี่ (**ค่าตัวไม่รวมค่ารถโดยสาร**) ใช้เวลาโดยประมาณ 7 นาที เพื่อเดินทางไป **ริнку พรีเมียม เอาท์เล็ต Rinku Premium Outlets** หรือ **กรณีที่ได้พัก N GATE HOTEL OSAKA** ท่านสามารถอิสระเดินเล่น ใช้ระยะเวลาประมาณ 11 นาที เพื่อไปช้อปปิ้งที่ **ริнку พรีเมียม เอาท์เล็ต Rinku Premium Outlets** ที่ถูกออกแบบมาโดยได้แรงบันดาลใจมาจากบรรยากาศท่าเรือตอนใต้ของอเมริกา จำลองเป็นเสมือนเมืองท่าแห่งการช้อปปิ้งที่ยิ่งใหญ่ ภายใต้การตกแต่งที่ดูหรูหรา มีสไตล์และรวบรวมแบรนด์ดังมากถึง 210 ร้าน ครบครันทั้งเสื้อผ้า กระเป๋า รองเท้า และอุปกรณ์เครื่องใช้ภายในบ้าน เช่นแบรนด์ Dolce & Gabbana, Armani, Kate Spade New York, Coach, United Arrows, NIKE, Adidas และ Royal Copenhagen ยังมีมุมให้นั่งพักผ่อนอย่างสวยงามที่ภัตตาคารร้านอร่อยให้นั่งทานอีกด้วย



**วันที่ห้า** อิสระท่องเที่ยวตามอริยาคัย หนึ่งวันเต็ม!

**🍽️ อาหาร เช้า**

**เช้า** 🍽️ รับประทานอาหารเช้า ณ โรงแรม **(มือที่8)**

**อิสระท่องเที่ยวตามอริยาคัยไม่มีรถ อาหาร โทด์และหัวหน้าทัวร์ให้บริการ  
ทุกท่านสามารถเดินท่องเที่ยวและช้อปปิ้ง โดยมีโทด์แนะนำเส้นทาง**

**\*\* หากท่านต้องการจอง OPTION ผ่านทางบริษัททัวร์ ต้องแจ้งล่วงหน้าอย่างน้อย 7-10 วันก่อนเดินทาง \*\***

## โปรแกรมแนะนำ

**\* Option Universal Studios Japan**

**ราคาเริ่มต้นท่านละ 3,200 บาท/ท่าน**

**\*(ค่าตัวไม่รวมค่าบัตร USJ และค่ารถไฟสำหรับเดินทาง) \***

**โปรดตรวจสอบกับเจ้าหน้าที่อีกครั้งก่อนการสั่งซื้อ**

อิสระท่องเที่ยวเองตามอริยาคัย นั่งรถไฟเที่ยวในญี่ปุ่น (ไม่มีหัวหน้าทัวร์ไม่มีโทด์นำเที่ยว) สู่ Universal Studios Japan อัปเดตเครื่องเล่นใหม่ Super Nintendo World และโซนอื่นๆ อีกมากมาย Universal Studios Japan เป็นสวนสนุก



ระดับโลกที่ได้รับการจัดอันดับจาก TripAdvisor ให้เป็นสวนสนุกที่ดีที่สุดของญี่ปุ่นเป็นเวลา 4 ปีติดต่อกัน และยังติดอันดับที่ 4 ของลิสต์สวนสนุกระดับโลกที่ห้ามพลาดอีกด้วย Universal Studios Japan หรือ **เรียกสั้นๆ ว่า USJ** เปิดให้บริการตั้งแต่เดือนมีนาคมปี 2001 และได้ต้อนรับนักท่องเที่ยวจากทั่วโลกมาแล้วกว่า 100 ล้านคน สำหรับในปี 2022 แบ่งเป็น 10 โซนด้วยกัน ทำให้สวนสนุกมีความหลากหลายและพร้อมต้อนรับทุกเพศทุกวัย

1. **SUPER NINTENDO WORLD™** สัมผัสโลกแห่งมาริโอ้เก็บเหรียญในตำนาน ด้านในโซนนี้ มีเครื่องเล่นใหญ่สองอย่างคือ Mario Kart กับ Yoshi's Adventure และระหว่างทางจะมีมินิเกมสำหรับเด็กๆ ให้เล่นตลอด เช่น ยิงปืนเลเซอร์ สะสมแต้ม ชูตบาสเก็บบอลเก็บคะแนน ฯลฯ และยังมีร้านอาหารและร้านค้าที่จำหน่ายสินค้าของ Super Nintendo World โดยเฉพาะอีกด้วย (ถึงป๊อบคอร์น แบบ limited ก็มีขายเฉพาะในโซนนี้เท่านั้น)
2. **THE WIZARDING WORLD OF HARRY POTTER™** จากภาพยนตร์ชื่อดังของโลกพ่อมดแม่มด แฮรี่พ็อตเตอร์ พื้นที่อันงดงามที่สร้างโลกแห่งเรื่องราว Harry Potter ขึ้นมาใหม่ใส่ใจในรายละเอียดอย่างพิถีพิถัน ทั้งปราสาท Hogwarts หมู่บ้านพ่อมดแห่ง Hogsmeade และ รถจักรไอน้ำ รวมถึงเครื่องเล่นและร้านค้าสำหรับเวทมนตร์ศาสตร์
3. **Minion Park** รวมพลเหล่ามินเนียน เพลิดเพลินกับขบวนมินเนียนแสนอร่อย แซ่บปังสินค้ามินเนียนแสนน่ารัก
4. **Universal Wonderland** บริเวณนี้เป็นบ้านของเอลโม สนูปี คิตตี้ และเหล่าตัวละครน่ารักอื่นๆ ที่เป็นที่ยอมรับทั่วโลก
5. **Hollywood** พบกับเครื่องเล่นสุดระทึก รถไฟเหาะที่ราวกับบินอยู่บนท้องฟ้า
6. **New York** บริเวณนี้มีถนนในนิวยอร์กช่วงทศวรรษที่ 1930 ค้นพบสถานที่สำคัญแห่งยุคสมัยตั้งแต่ 5th Avenue ไปจนถึง Delancey Street แพนหนึ่งทุกประเภทจะเพลิดเพลินสำรวจแหล่งกำเนิดของความบันเทิงด้วยไปกับการเดินเล่นไปตามถนนและตรอกซอกซอยจากภาพยนตร์ชื่อดัง
7. **San Francisco** สร้างจากเมืองท่าอันดับ 1 ของอเมริกา เช่น Fisherman's Wharf และซานาทาวน์ ด้วยทำเลที่ตั้งอยู่ริมทะเลสาบ ทำให้บริเวณนี้มีกลิ่นอายของทะเลเช่นเดียวกับเมืองท่าที่แท้จริง สัมผัสประสบการณ์เมืองซานฟรานซิสโกที่มีชีวิตชีวา สัมลองรสชาติของซานฟรานซิสโกด้วยอาหารแคลิฟอร์เนียจากห้องอาหารสุดเก๋
8. **Jurassic Park** พบกับไดโนเสาร์ขนาดมหึมาที่ฟื้นคืนชีพที่ด้วยวิทยาศาสตร์และเทคโนโลยีสมัยใหม่ ให้ทุกท่านได้ทึ่งแม่น้ำที่ลึกเข้าไปในป่าที่เต็มไปด้วยชีวิตยุคก่อนประวัติศาสตร์
9. **Amity Village** ค้นพบกับฉากของ JAWS หนึ่งระทึกขวัญในตำนาน ด้วยความน่าสะพรึงกลัวของฉลามกินคนในเมืองนี้ Amity สำรวจเสน่ห์ของหมู่บ้านชาวประมงเล็กๆ ผ่อนคลายด้วยของว่างและไอศกรีมในหมู่บ้านชายทะเล
10. **Water World** ชมการแสดงทางน้ำที่โลดโผน สมจริงจนทำให้ท่านกลืนหายใจตั้งแต่ต้นจนจบ

**(ค่าตั๋วไม่รวมค่าบัตร USJ และค่ารถไฟสำหรับเดินทาง) ราคาบัตรค่าเข้า Universal Studios Japan**  
**โปรดตรวจสอบกับเจ้าหน้าที่อีกครั้งก่อนการสั่งซื้อ** ราคาบัตร ราคาเริ่มต้นท่านละ 3,200 บาท





หรือแนะนำ **ท่องเที่ยวงาน Osaka Expo**

**\* (ค่าทัวร์ไม่รวมค่าบัตร Osaka Expo และค่ารถไฟสำหรับเดินทาง)**

ถือเป็นหนึ่งที่ยิ่งใหญ่แห่งปีและภายในงานแสดงสินค้าโลกที่ยิ่งใหญ่ที่สุดในประวัติศาสตร์ และมีบทบาทสำคัญในการผลักดันให้ญี่ปุ่นก้าวเข้าสู่ยุคแห่งนวัตกรรมและเทคโนโลยีสมัยใหม่ เพื่ออำนวยความสะดวกในการดำเนินชีวิต ปี 2025 นี้มาในธีมงาน "Designing Future Society For Our Live" หรือ "ออกแบบสังคมในอนาคตเพื่อชีวิตของเรา" เพื่อเพิ่มความท้าทายในการแก้ไขปัญหาสิ่งแวดล้อม



อิสระรับประทานอาหารเที่ยงและเย็น ตามอัธยาศัย เพื่อไม่เป็นการรบกวนเวลาของท่าน

ที่พัก: Izumisano Center Hotel or N GATE HOTEL 3\* หรือเมืองที่ใกล้เคียงกัน (ระดับเดียวกัน)

(ชื่อโรงแรมที่ท่านพัก ทางบริษัทจะทำการแจ้งพร้อมใบนัดหมาย 5 วันก่อนเดินทาง)

**วันที่หก** ทำอากาศยานนานาชาติคันไซ - ทำอากาศยานนานาชาติดอนเมือง

**🍽️ อาหาร เช้า**

เช้า 🍽️ รับประทานอาหารเช้า ณ โรงแรม (เมื่อที่ 9) หรือบริการอาหารเช้าแบบ SET BOX

06.30 น. เดินทางสู่ ทำอากาศยานนานาชาติคันไซ ประเทศญี่ปุ่น เพื่อเตรียมตัวเดินทางกลับ ประเทศไทย

10.05 น. เดินทางสู่ ทำอากาศยานนานาชาติดอนเมือง โดยสายการบิน AIR ASIA X (XJ) เที่ยวบินที่ XJ613 (ค่าทัวร์ไม่รวมค่าอาหารบนเครื่อง บนเครื่องบินจำหน่าย)

14.05 น. เดินทางถึง ทำอากาศยานนานาชาติดอนเมือง ประเทศไทย โดยสวัสดิภาพ

\*\*\*\*\*

**หมายเหตุ:** รายการทัวร์สามารถเปลี่ยนแปลงได้ตามความเหมาะสม เนื่องจากสภาวะอากาศ, การเมือง, สายการบิน การจราจรช่วงเทศกาลหรือวันหยุดของญี่ปุ่น เป็นต้น โดยมีต้องแจ้งให้ทราบล่วงหน้า โดยทางผู้จัดจะปรับเปลี่ยนโดยคำนึงถึงผลประโยชน์ของท่านเป็นหลัก เพื่อให้ท่านท่องเที่ยวได้ครบถ้วนตามโปรแกรม

\*การบริการของรถบัสนำเที่ยวญี่ปุ่น ตามกฎหมายของประเทศญี่ปุ่นนั้น สามารถให้บริการสูงสุดวันละไม่เกิน 11 ชั่วโมง และไม่สามารถขอเพิ่มเวลาใช้บริการรถบัสนำเที่ยวได้ โดยมัคคุเทศก์และคนขับจะเป็นผู้บริหารเวลาตามความเหมาะสม จึงขอสงวนสิทธิ์ในการปรับเปลี่ยนเวลาท่องเที่ยวตามสถานที่ในโปรแกรมการเดินทาง

**\*\* ตามกฎหมายของประเทศญี่ปุ่น สามารถให้บริการสูงสุดวันละไม่เกิน 11 ชั่วโมง กรณีที่คนขับรถไม่ได้พักโรงแรมเดียวกับกรุ๊ปทัวร์ หรือ คนขับรถต้องนำรถส่งกลับบริษัทฯ จะสามารถให้บริการกรุ๊ปทัวร์ในวันนั้นๆ ได้สูงสุด 10 ชั่วโมง เท่านั้น เพื่อเป็นการเผื่อเวลาให้คนขับรถถึงที่หมายปลายทางนั้นๆ แล้วเวลารวมทั้งสิ้นไม่เกินเวลา 11 ชม. ตามที่กฎหมายกำหนดบังคับ**

**ประกาศสำคัญ:** รับเฉพาะผู้มีวัตถุประสงค์เพื่อการท่องเที่ยวเท่านั้น ค่าทัวร์ที่จ่ายให้กับผู้จัด เป็นการชำระแบบจ่ายชำระขาด และผู้จัดได้ชำระให้กับสายการบินและสถานที่ต่างๆ แบบชำระขาดเช่นกันก่อนออกเดินทาง ฉะนั้นหากท่านไม่ได้ร่วมเดินทางหรือใช้บริการตามรายการไม่ด้วยสาเหตุใด หรือได้รับการปฏิเสธการเข้าหรือออกนอกเมืองจากประเทศในรายการ (ประเทศไทยและประเทศญี่ปุ่น) ทางผู้จัดขอสงวนสิทธิการคืนเงินสดส่วนใดๆ รวมทั้งค่าตัวเครื่องบินให้แก่ท่าน

## เงื่อนไขการให้บริการ

- ▶ การเดินทางครั้งนี้จะต้องมีจำนวน 20 ท่านขึ้นไป กรณีไม่ถึงจำนวนดังกล่าว
    - จะส่งจอยน์ทัวร์กับบริษัทที่มีโปรแกรมใกล้เคียงกัน
    - หรือเลื่อน หรือยกเลิกการเดินทาง โดยทางบริษัทจะทำการแจ้งให้ท่านทราบล่วงหน้าก่อนการเดินทางประมาณ 10 วัน
    - หรือขอสงวนสิทธิ์ในการปรับราคาค่าบริการเพิ่ม (ในกรณีที่ผู้เดินทางไม่ถึง 15 ท่าน และท่านยังประสงค์เดินทางต่อ) โดยทางบริษัทจะทำการแจ้งให้ท่านทราบก่อนล่วงหน้า
  - ▶ ในกรณีที่ลูกค้าต้องออกตัวโดยสารภายในประเทศ กรุณาติดต่อเจ้าหน้าที่ของบริษัทฯ ก่อนทุกครั้ง มิฉะนั้นทางบริษัทจะไม่รับผิดชอบใดๆ ทั้งสิ้น
  - ▶ การจองทัวร์และชำระค่าบริการ
    - **กรุณาชำระค่ามัดจำ ท่านละ 20,000 บาท** กรุณาส่งสำเนาหน้าพาสปอร์ต พร้อมเอกสารชำระมัดจำค่าทัวร์
    - ค่าทัวร์ส่วนที่เหลือชำระ 25-30 วันก่อนออกเดินทาง **กรณีบริษัทฯ จำเป็นต้องออกตัวก่อนท่านจำเป็นต้องชำระค่าทัวร์ส่วนที่เหลือตามที่บริษัทกำหนดแจ้งเท่านั้น**
- \*\*สำคัญ\*\*** สำเนาหน้าพาสปอร์ตผู้เดินทาง (จะต้องมีอายุเหลือมากกว่า 6 เดือนก่อนหมดอายุนับจากวันเดินทางไป-กลับ และจำนวนหน้าหนังสือเดินทางต้องเหลือว่างสำหรับติดวีซ่าไม่ต่ำกว่า 3 หน้า) **\*\*กรุณาตรวจสอบก่อนส่งให้บริษัทมิฉะนั้นทางบริษัทจะไม่รับผิดชอบกรณีพาสปอร์ตหมดอายุ \*\*** กรุณาส่งพร้อมหลักฐานการโอนเงินมัดจำ

## เงื่อนไขการยกเลิก

- ยกเลิกก่อนการเดินทางตั้งแต่ 30 วันขึ้นไป คืนเงินค่าทัวร์โดยหักค่าใช้จ่ายที่เกิดขึ้นจริง
- ยกเลิกก่อนการเดินทาง 15-29 วัน ยึดเงิน 50% จากยอดที่ลูกค้าชำระมา และเก็บค่าใช้จ่ายที่เกิดขึ้นจริง(ถ้ามี)
- ยกเลิกก่อนการเดินทางน้อยกว่า 15วัน ขอสงวนสิทธิ์ยึดเงินเต็มจำนวน
  - \*กรณีมีเหตุยกเลิกทัวร์ โดยไม่ใช้ความผิดของบริษัททัวร์ คืนเงินค่าทัวร์โดยหักค่าใช้จ่ายที่เกิดขึ้นจริง(ถ้ามี)
  - \*ค่าใช้จ่ายที่เกิดขึ้นจริง เช่น ค่ามัดจำตัวเครื่องบิน โรงแรม ค่าวีซ่า และค่าใช้จ่ายจำเป็นอื่นๆ

**กรณีจองทัวร์วันหยุดเทศกาล วันหยุดนักขัตฤกษ์ วันหยุดยาวต่อเนื่อง หากได้มีการแจ้งยกเลิกทัวร์ ทางบริษัทฯ ขอสงวนสิทธิ์เก็บค่าทัวร์ทั้งหมด โดยไม่มีเงื่อนไขใดๆ ทั้งสิ้น**

## อัตราค่าบริการนี้ รวม

1. ค่าตัวโดยสารเครื่องบินไป-กลับ ชั้นประหยัดพร้อมค่าภาษีสนามบินทุกแห่งตามรายการทัวร์ข้างต้น (ตัวกรุ๊ปไม่สามารถ Upgrade ที่นั่ง ได้ และต้องเดินทางไป-กลับพร้อมตัวกรุ๊ปเท่านั้นไม่สามารถเลื่อนวันได้)
2. ค่าที่พักห้องละ 2-3 ท่าน ตามโรงแรมที่ระบุไว้ในรายการหรือ ระดับใกล้เคียงกัน  
กรณีพัก 3 ท่านถ้าวันที่เข้าพักห้องโรงแรม ไม่มีห้อง TRP ( 3 ท่าน) อาจจำเป็นต้องแยกพัก 2 ห้อง (มีค่าใช้จ่ายพักเดี่ยวเพิ่ม) กรณีห้อง TWIN BED (เตียงเดี่ยว 2 เตียง) ซึ่งโรงแรมไม่มีหรือเต็ม ทางบริษัทขอปรับเป็นห้อง DOUBLE BED แทนโดยมีต้องแจ้งให้ทราบล่วงหน้า หรือ หากต้องการห้องพักแบบ DOUBLE BED ( 1 เตียงใหญ่) ซึ่งโรงแรมไม่มีหรือเต็ม ทางบริษัทขอปรับเป็นห้อง TWIN BED แทนโดยมีต้องแจ้งให้ทราบล่วงหน้า กรณีห้องพักในเมืองที่ระบุไว้ในโปรแกรมมีเทศกาลวันหยุด มีงานแฟร์ต่างๆ บริษัทขอจัดที่พักในเมืองใกล้เคียงแทน
3. ค่าอาหาร ค่าเข้าชม และ ค่ายานพาหนะทุกชนิด ตามที่ระบุไว้ในรายการทัวร์ข้างต้น
4. เจ้าหน้าที่บริษัท ๙ คอยอำนวยความสะดวกตลอดการเดินทาง
5. ค่าน้ำหนักกระเป๋า **สายการบิน AirAsia X (XJ) สัมภาระโหลดใต้ท้องเครื่อง ไม่เกิน 20 กิโลกรัมและ ถือขึ้นเครื่องได้ 7 กิโลกรัม** และค่าประกันวินาศภัยเครื่องบินตามเงื่อนไขของแต่ละสายการบินที่มีการเรียกเก็บ และกรณีสัมภาระเกิน ท่านต้องเสียค่าปรับตามที่สายการบินเรียกเก็บ **\*\*กรณีท่านมีความประสงค์จะซื้อน้ำหนักเพิ่ม กรุณาแจ้งพร้อมจองทัวร์หรือก่อนเดินทางอย่างช้า 10 วัน พร้อมชำระค่าน้ำหนัก\*\*** ซื้อน้ำหนักเพิ่ม 5 กก. ชำระเพิ่ม 700 บาท /เพิ่ม 10 กก. ชำระเพิ่ม 1,400 บาท/เพิ่ม 20 กก. ชำระเพิ่ม 3,500 บาท
6. ค่าประกันอุบัติเหตุตามกรมธรรม์วงเงิน 1,000,000 บาท ค่ารักษาพยาบาล ตามเงื่อนไขของบริษัทฯประกันภัยที่บริษัททำไว้ ทั้งนี้ย่อมอยู่ในข้อจำกัดที่มีการตกลงไว้กับบริษัทประกันชีวิต ทุกกรณี ต้องมีใบเสร็จและเอกสารรับรองทางการแพทย์ จากหน่วยงานที่เกี่ยวข้อง ไม่คุ้มครองโรคประจำตัว การสูญเสียทรัพย์สินส่วนตัวของผู้เดินทาง และ ไม่รวมประกันสุขภาพ ท่านสามารถสั่งซื้อประกันสุขภาพเพิ่มได้จากบริษัทประกันทั่วไป
7. ค่าภาษีสนามบิน และค่าภาษีน้ำมันตามรายการทัวร์
8. ค่ารถปรับอากาศนำเที่ยวตามระบุไว้ในรายการ พร้อมคนขับรถ (กฎหมายไม่อนุญาตให้คนขับรถเกิน 11 ชม./วัน)
9. รวมภาษีมูลค่าเพิ่ม 7% และภาษีหัก ณ ที่จ่าย 3% (ค่าบริการเท่านั้น)

## อัตราค่าบริการนี้ ไม่รวม

1. ค่าทำหนังสือเดินทางไทย และเอกสารต่างดาวต่างๆ
2. ค่าใช้จ่ายอื่นๆ ที่นอกเหนือจากรายการระบุ อาทิเช่น ค่าอาหาร เครื่องดื่ม ค่าช้อปปิ้ง ค่าโทรศัพท์ เป็นต้น
3. ค่าภาษีทุกรายการคิดจากยอดบริการ, ค่าภาษีเดินทาง (ถ้ามีการเรียกเก็บ)
4. ค่าภาษีน้ำมันที่สายการบินเรียกเก็บเพิ่มภายหลังจากทางบริษัทฯ ได้ออกตั๋วเครื่องบิน และได้ทำการขายโปรแกรมไปแล้ว
5. ค่าพนักงานยกกระเป๋าที่โรงแรม
6. ค่าทิปไกด์ คนขับรถ ขออนุญาตนำเก็บ ณ สนามบินวันแรก ท่านละ 2,000 บาท / ท่าน

## หมายเหตุ

กรุณาอ่านศึกษารายละเอียดทั้งหมดก่อนทำการจอง เพื่อความถูกต้องและความเข้าใจตรงกันระหว่างท่านลูกค้าและบริษัทฯ และเมื่อท่านตกลงชำระเงินมัดจำหรือค่าตัวร้ทั้งหมดกับทางบริษัทฯ แล้ว ทางบริษัทฯ จะถือว่าท่านได้ยอมรับเงื่อนไข ข้อตกลงต่างๆ ทั้งหมด

1. บริษัทฯ ขอสงวนสิทธิ์ที่จะเลื่อนการเดินทางหรือปรับราคาค่าบริการขึ้นในกรณีที่ผู้ร่วมคณะไม่ถึง 15 ท่าน
2. ขอสงวนสิทธิ์การเก็บค่าน้ำมันและภาษีสนามบินทุกแห่งเพิ่ม หากสายการบินมีการปรับขึ้นก่อนวันเดินทาง
3. บริษัทฯ ขอสงวนสิทธิ์ในการเปลี่ยนเที่ยวบิน โดยมีต้องแจ้งให้ทราบล่วงหน้าเนื่องจากสาเหตุต่างๆ
4. บริษัทฯ จะไม่รับผิดชอบใดๆ ทั้งสิ้น หากเกิดกรณีความล่าช้าจากสายการบิน, การยกเลิกบิน, การประท้วง, การนัดหยุดงาน, การก่อการจลาจล, ภัยธรรมชาติ, การนำสิ่งของผิดกฎหมาย ซึ่งอยู่นอกเหนือความรับผิดชอบของบริษัทฯ
5. บริษัทฯ จะไม่รับผิดชอบใดๆ ทั้งสิ้น หากเกิดสิ่งของสูญหาย อันเนื่องเกิดจากความประมาทของท่าน, เกิดจากการโจรกรรม และ อุบัติเหตุจากความประมาทของนักท่องเที่ยวเอง
6. เมื่อท่านตกลงชำระเงินมัดจำหรือค่าตัวร้ทั้งหมดกับทางบริษัทฯ แล้ว ทางบริษัทฯ จะถือว่าท่านได้ยอมรับเงื่อนไข ข้อตกลงต่างๆ ทั้งหมด
7. รายการนี้เป็นเพียงข้อเสนอที่ต้องได้รับการยืนยันจากบริษัทฯ อีกครั้งหนึ่ง หลังจากได้สำรองโรงแรมที่พักในต่างประเทศเรียบร้อยแล้ว โดยโรงแรมจัดในระดับใกล้เคียงกัน ซึ่งอาจจะปรับเปลี่ยนตามที่ระบุในโปรแกรม
8. การจัดการเรื่องห้องพัก เป็นสิทธิ์ของโรงแรมในการจัดห้องให้กับกรุ๊ปที่เข้าพัก โดยมีห้องพักสำหรับผู้สูบบุหรี่ / ปลอดบุหรี่ได้ โดยอาจจะขอเปลี่ยนห้องได้ตามความประสงค์ของผู้ที่พัก ทั้งนี้ขึ้นอยู่กับความพร้อมให้บริการของโรงแรม และ ไม่สามารถรับประกันได้
9. กรณีผู้เดินทางต้องการความช่วยเหลือเป็นพิเศษ อาทิเช่น **ใช้วีลแชร์ กรุณาแจ้งบริษัทฯ อย่างน้อย 14 วัน ก่อนการเดินทาง** มิฉะนั้น บริษัทฯ ไม่สามารถจัดการได้ล่วงหน้าได้
10. มีคฤหัสถ์ พนักงานและตัวแทนของผู้จัด ไม่มีสิทธิ์ในการให้คำสัญญาใดๆ ทั้งสิ้นแทนผู้จัด นอกจากมีเอกสารลงนามโดยผู้มีอำนาจของผู้จัดกำกับเท่านั้น
11. ผู้จัดจะไม่รับผิดชอบและไม่สามารถคืนค่าใช้จ่ายต่างๆ ได้เนื่องจากการเป็นภาระมาจ่ายกับตัวแทนต่างๆ ในกรณีที่ผู้เดินทางไม่ผ่านการพิจารณาในการตรวจคนเข้าเมือง-ออกเมือง ไม่ว่าจะเป็นกองตรวจคนเข้าเมืองหรือกรมแรงงานของทุกประเทศในรายการท่องเที่ยว อันเนื่องมาจากการกระทำที่ส่อไปในทางผิดกฎหมาย การหลบหนี เข้าออกเมือง เอกสารเดินทางไม่ถูกต้อง หรือ การถูกปฏิเสธในกรณีอื่นๆ