



# HAPPY MINUTE TRAVEL

## จองทัวร์ส่วนจำกัด แอปปีมินิท ทราเวล

84/7 ถนนคูบอน แขวงรามอินทรา เขตคันนายาว กรุงเทพฯ 10230 TEL : 02-9430066 FAX : 02-943-0067  
Licence No. 11/10930 E-mail : happyminute.travel@gmail.com http://www.happyminutetravel.com

**BEST EUROPE**

รหัส : BT-EUR678\_QR

**9 วัน | 6 คืน**



**รวมทุกอย่าง**  
**ไม่ต้องจ่ายหน้างาน**

วีซ่า ฟิลิปโปงถิ่น หัวหน้าทัวร์  
ตัว ประทับ โรงแรม



มหัศจรรย์

# Europe

ฝรั่งเศส • สวิต • อิตาลี

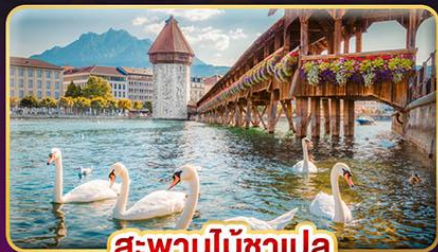
เดินทาง  
เทศกาล  
**Songkran**

"เส้นทางยุโรปสุดคลาสสิก"

เที่ยวครบ ทุกแลนด์มาร์คไฮไลท์ในยุโรป

**119,999.-** ราคา  
เพียง

📞 เดินทาง : 08-16 เม.ย. 68



สะพานไม้ชาเปล



เมืองเวนิส



พระราชวังแวร์ซายส์



พักโรงแรม  
3-4 ดาว



บินหรู Full Service  
เข้าปารีส ออกโรม



อาหาร  
18 มื้อ



โคลอสเซียม หอเอนปิซ่า 2 สิ่งมหัศจรรย์ของโลก นั่งกระเช้า Eiger Express สู่ยอดเขาจุงฟราว

# FRANCE

ปารีส - แวร์ซายส์ - ดิจอง

# SWISS

ลูเซิร์น - อินทาลาเกน - ยอดดงเฟรา

# ITALY

มิลาน - เวนิส - ปิซ่า - โรม

9Days  
6Nights

**QATAR**  
AIRWAYS القطرية



อันดับ 1  
สายการบิน  
ที่ดีที่สุดในโลก 2024

Hi-light สุดพิเศษ



บินเข้า ปารีส  
บินออก โรม  
นน.กระเป๋า 25 กก.

การ์นต์ 10 ท่าน  
ออกเดินทาง



เดินทางเทศกาลสงกรานต์  
08-16 เม.ย. 68



โรงแรม 3-4 ดาว



อาหาร 17 มื้อ



ราคารวมวีซ่า



ราคารวมทิปโด้  
และคนขับรถ



ล่องเรือแม่น้ำแซนชมเมืองปารีส



เข้าชมพระราชวังแวร์ซายส์



นั่งรถไฟใต้เขาพิชิตดงเฟรา



เยือนเกาะเวนิสราชมินแห่งทะเลเอเดรียติก



พิชิต

TOP OF EUROPE



เมนูสุดพิเศษ !!

หอยเสาคาโก้ / ฟองดูว์ 3 อย่าง / สปาเก็ตตี้หมึกดำ

วันที่	รายการ	อาหาร			โรงแรม
		เช้า	เที่ยง	เย็น	
1	สนามบินสุวรรณภูมิ ประเทศไทย - สนามบินโตอา ประเทศกาตาร์			✈️	
2	สนามบินปารีส ชาร์ลเดอโกลด์ ประเทศฝรั่งเศส - กรุงปารีส - จัตุรัสกรอกาเดโร - ล่องเรือแม่น้ำแซน - ประตูชัยอาร์กเดอกรียงฟี่ - ถนนช็องเซลีเซ - พิพิธภัณฑ์ลูฟร์ - ห้างแกลเลอรี ลาฟาแยตต์	✈️	✓	✗	Novotel Paris Est หรือเทียบเท่า
3	เมืองปารีส - พระราชวังแวร์ซายส์ - เมืองดิจอง - วัลด์ยัคแห่งเบอร์กันดี - โบสถ์แซ็งเบนิญ	✓	✓	✓	Novotel Beaune หรือเทียบเท่า
4	เมืองดิจอง - เมืองลูเซิร์น - อนุสาวรีย์สิงโตหินแกะสลัก - สะพานไมซาเปล - ทะเลสาบลูเซิร์น - ย่านชวาเนนท์พลาทซ์ - เมืองอินเทอร์ลาเกน	✓	✗	✓	HOTEL CENTRA CONTINENTAL AG หรือเทียบเท่า
5	เมืองอินเทอร์ลาเกน - เมืองกรินเดลวัลด์ - เคเบิลคาร์ Eiger Express - ธารน้ำแข็ง - ยอดเขาจุงเฟรา - ถ้ำน้ำแข็ง - ลานสฟิงซ์ - เมืองเลาเทอร์บรุนเนน - น้ำตกชตาบาค - เมืองมิลาน	✓	✓	✓	DOUBLE TREE BY HILTON หรือเทียบเท่า
6	เมืองมิลาน - มหาวิทยาลัยโอมิเกล - ห้างกาลเลอริอาวิตโตรียเอมานูเอเล ที่ 2 - เกาะเวนิส - จัตุรัสซานมาร์โค - สะพานรีอัลโต - พระราชวังดอจลี - เมืองเวเนซีย	✓	✓	✓	Hotel Novotel Castellana หรือเทียบเท่า
7	เมืองเวเนซีย - เมืองปิซ่า - หอเอนแห่งเมืองปิซ่า - กรุงโรม	✓	✓	✓	Rome Marriott Park Hotel หรือเทียบเท่า
8	นครรัฐวาติกัน - มหาวิทยาลัยปิเตอร์ส บาซิลิกา - มหาวิทยาลัยแพนธีออน - สนามกีฬาโคลอสเซียม - น้ำพุเทรวี - ย่านบันไดสเปน - สนามบินเลโอนาร์โดดา วินชี ฟูมบิโน ประเทศอิตาลี	✓	✓	✈️	
9	สนามบินสุวรรณภูมิ ประเทศไทย	✈️			

รายการท่องเที่ยวอาจมีการเปลี่ยนแปลงตามความเหมาะสม โดยดูสถานการณ์หน้างานเป็นหลัก แต่จะเก็บที่เกี่ยวครบทุกรายการ

## อัตราค่าบริการ

วันเดินทาง	ราคาทัวร์/ท่าน พักห้องละ 2-3 ท่าน	ราคาทัวร์เด็ก/ท่าน (อายุไม่เกิน 11 ปี)	ราคา ห้องพักเดี่ยว
08 – 16 เมษายน 68	119,999	119,999	17,999
อัตราค่าบริการสำหรับ <u>เด็กอายุไม่เกิน 2 ปี</u> ณ วันเดินทางกลับ (Infant) <u>ท่านละ 30,000 บาท</u>			
<b>ราคารวมค่าวีซ่า ทิปไกด์ท้องถิ่น ค่าเช่าแต่ละสถานที่ระบุตามโปรแกรมเรียบร้อยแล้ว</b>			
<b>**ทิปหัวหน้าทัวร์ <u>ไม่บังคับ</u> ขึ้นอยู่กับความพึงพอใจของท่าน**</b>			

## รายละเอียดเพิ่มเติม

กรณีที่มีตัวเครื่องบินแล้วหักออกจากค่าทัวร์ 20,000 บาท

ชั้นธุรกิจ Business Class เพิ่มเงินจากราคาเดิม

**\*\*\*กรุณาเช็คกับทางเจ้าหน้าที่ก่อนทำการจอง\*\*\***

**\*การันตี 10 ท่านออกเดินทางพร้อมหัวหน้าทัวร์คนไทย\***

Bangkok

# THAILAND

Southeast - Asia

วันที่ 1	TOUR	สนามบินสุวรรณภูมิ ประเทศไทย - สนามบินโดฮา ประเทศกาตาร์	MEAL	อาหาร - บนเครื่อง
				✈️ Qatar Airways

18.00 น. พร้อมกันที่ ท่าอากาศยานสุวรรณภูมิ ชั้น 4 โดยสายการบินกาตาร์แอร์เวย์ Qatar Airways (QR) โดยมีเจ้าหน้าที่อำนวยความสะดวกด้านการเช็คอินให้แก่ทุกท่าน



โปรแกรมการเดินทาง 9 วัน 6 คืน : เดินทางโดยสายการบิน กาตาร์ แอร์เวย์



BKK	→	DOH	DOH	→	CDG
เที่ยวบิน	ออก	ถึง	เที่ยวบิน	ออก	ถึง
QR835	20.00	23.00	QR041	01.35	07.25

น้ำหนักกระเป๋าโหลด 25 กก./1 ใบ และ น้ำหนักกระเป๋าถือขึ้นเครื่องไม่เกิน 7 กก. / 1 ใบ ทั้งไป - กลับ

20.00 น. ออกเดินทางสู่ สนามบินโดฮา ประเทศกาตาร์ โดยสายการบินกาตาร์แอร์เวย์ Qatar Airways (QR) โดยเที่ยวบินที่ QR835 (บริการอาหารและเครื่องดื่มบนเครื่อง)  
 23.00 น. เดินทางถึง สนามบินโดฮา ประเทศกาตาร์ (เพื่อรอเปลี่ยนเครื่อง)

Doha - Paris

## QATAR - FRANCE

West Asia - Europe

วันที่ 2	T	สนามบินปารีส ชาร์ลเดอโกลด์ ประเทศฝรั่งเศส – กรุงปารีส – จตุรัสกรอกาเดโร – ล่องเรือแม่น้ำแซน – ประตูดัชชาร์ทเดอกรียงฟี – ถนนซ็องเซลีเซ – พิพิธภัณฑ์ลูฟร์ – ห้างแกลเลอรี ลาฟาแยตต์	M E A L	เช้า – บนเครื่อง เที่ยง – ภัตตาคาร ค่ำ – <b>อิสระ</b>
	O			
	R			

ที่พัก Novotel Paris Est หรือเทียบเท่า ★★★★★

-รายการทัวร์ที่นำเสนอ ซึ่งอาจมีการเปลี่ยนแปลงทั้งนี้ทางบริษัทจะแจ้งให้ท่านทราบก่อนการเดินทาง 7 วัน



01.35 น. ออกเดินทางสู่ กรุงปารีส ประเทศฝรั่งเศส โดยสายการบินกาตาร์แอร์เวย์ Qatar Airways (QR)  
เที่ยวบินที่ QR041 (บริการอาหารและเครื่องดื่มบนเครื่อง)

07.25 น. เดินทางถึงเดินทางถึง ท่าอากาศยานนานาชาติปารีส ชาร์ล เดอ โกลด์ ประเทศฝรั่งเศส (เวลาท้องถิ่นช้ากว่า  
ประเทศไทย 6 ชั่วโมง)

**ไฟล์บินอาจมีปรับเวลาไม่มีผลต่อโปรแกรมเดินทาง ตรวจสอบไฟล์บินได้ตามตารางอัตราค่าบริการ**

จากนั้นนำท่านเดินทางสู่ กรุงปารีส เมืองหลวงสุดโรแมนติกของประเทศฝรั่งเศส หนึ่งในจุดหมายปลายทางในฝันของใคร  
หลายๆ คนที่แม้กระทั่งชาวฝรั่งเศสที่อาศัยอยู่นอกเมืองหรือต่างจังหวัด หรือต่างแคว้นแดนไกล กล่าววาทราบใดที่มีลมหายใจ  
ก็ขอให้ได้เห็นมหานครปารีสสักครั้ง



ชมจุดถ่ายรูปหอไอเฟลที่สวยงามที่สุด ณ จตุรัสกรอกาเดโร (เดินทางประมาณ 1 ชม.)  
แต่เดิมบริเวณนี้เคยใช้เป็นสถานที่จัดงานสำคัญๆ ของประเทศอยู่หลายครั้ง แต่โด่ง  
ดังด้วยเพราะทัศนียภาพที่ท่านจะสามารถเห็น **วิหหไอเฟล (EIFFEL)** หอไอเฟลนั้น  
ตั้งตามชื่อของสถาปนิกผู้ออกแบบ กุสตาฟ ไอเฟล เพื่อใช้เป็นสัญลักษณ์ในงาน  
แสดงสินค้าโลก ในปี 1889 กล่าวถึงปารีส ก็จะต้องมีโครงสร้างเหล็กเจ้าของ  
ความสูง 324 เมตร เคยเป็นอาคารที่สูงที่สุดในโลก แห่งนี้อยู่ด้วยเสมอ

**นำท่าน ล่องเรือแม่น้ำแซน ชมบรรยากาศรอบเมืองปารีส** เมืองที่ได้ชื่อว่าเป็น 1 ใน  
เมืองที่โรแมนติกที่สุดของโลกในอีกมุมหนึ่งโดยในระหว่างทางนั้นจะผ่านสถานที่  
สำคัญๆ มากมายไม่ว่าจะเป็น สะพานอเล็กซานเดอร์ที่ 3 พิพิธภัณฑ์ออร์แซ  
พิพิธภัณฑ์ลูฟวร์ อาสนวิหารน็อทร์-ดามแห่งปารีส ถือเป็นอีก 1 กิจกรรมที่ไม่ควร  
พลาดเมื่อมาปารีส





เที่ยง บริการอาหารเที่ยง ณ ภัตตาคาร พิเศษ !! เมนูท้องถิ่นของฝรั่งเศส เมนูหอยเอสคาโก้



**ประตูชัยอาร์กเดอทรียงฟ์ (ARC DE TRIOMPHE)** วงเวียนที่เชื่อมถนน12 เส้นของปารีสไว้ โดยสร้างขึ้นเพื่อเป็นสุสานทหารฝรั่งเศสที่ร่วมรบในสงครามต่างๆ โดยเฉพาะในสงครามโปเลียน เนื่องจากเริ่มสร้างในรัชสมัยของพระองค์หลังได้รับชัยชนะในสงครามยุทธการที่เอาสเทอร์ลิทซ์ เมื่อวันที่ 2 ธันวาคม 1805 นอกเหนือจากนั้น ประตูชัยแห่งนี้ก็ยังเป็นที่ฝังศพทหารนิรนามในสมัยสงครามโลกครั้งที่ 1 อีกด้วย อาร์กเดอทรียงฟ์

**ถนนช็องเซลีเซ (CHAMPS-ÉLYSÉES)** ถนนที่ได้ชื่อมาจากสวนสวรรค์ของเหล่าเทพปกรณัมกรีก ในอดีตเคยเป็นส่วนหนึ่งของการขยายพื้นที่สอยหย่อมของพระราชวังตุยเลอรี โดยเมื่อครั้งพระบาทสมเด็จพระจุลจอมเกล้าเจ้าอยู่หัวเสด็จประพาสยุโรปทรงมีพระราชดำรัสให้นำรูปแบบถนนช็องเซลีเซ มาสร้างเป็นถนนพระราชดำเนินกลางในกรุงเทพมหานคร ว่ากันว่าอัตราค่าเช่าพื้นที่บนถนนแห่งนี้มีมูลค่าสูงที่สุดในยุโรป และเป็นที่ตั้งของสินค้าแบรนด์ระดับโลกมากมาย



ถ่ายรูปด้านหน้า **พิพิธภัณฑ์ลูฟว์ (LOUVRE MUSEUM)** เป็นสถานที่จัดแสดงและเก็บรักษาผลงานทางศิลปะที่ทรงคุณค่าระดับโลกจำนวนมาก

**ห้างแลเลอรี ลาฟาแยตต์ GALERIES LAFAYETTE** นำท่านสัมผัสกับบรรยากาศที่เต็มไปด้วยนักช้อปปิ้งจากทั่วทุกมุมโลก ในห้างสรรพสินค้าใหญ่ใจกลางกรุงปารีส



**คำ อีระอาหารค่ำ** เพื่อไม่ให้เป็นการเสียเวลาท่องเที่ยว และช้อปปิ้ง

**ที่พัก Novotel Paris Est หรือเทียบเท่าในระดับเดียวกัน**

-โรงแรมในรายการทัวร์เป็นโรงแรมที่น่าเสนอ ซึ่งอาจมีการเปลี่ยนแปลงเป็นโรงแรมระดับเทียบเท่ากัน

Versailles - Strasbourg

# FRANCE

Europe

วันที่ 3	TOUR	เมืองปารีส – พระราชวังแวร์ซายส์ – เมืองดีจอง – วังดยุคแห่งเบอร์กันดี – โบสถ์	M E A L	เช้า – โรงแรม
		แซ็ง-เบนิญ		เที่ยง – ภัตตาคาร
				ค่ำ – ภัตตาคาร

ที่พัก | Novotel Beaune หรือเทียบเท่า ★★★★★

-รายการทัวร์ที่น่าเสนอ ซึ่งอาจมีการเปลี่ยนแปลงทั้งนี้ทางบริษัทจะแจ้งให้ท่านทราบก่อนการเดินทาง 7 วัน



**เช้า** บริการอาหารเช้า ณ ห้องอาหารของโรงแรม

**เข้าชม พระราชวังแวร์ซายส์ (Château de Versailles)** (เดินทางประมาณ 1 ชม.)  
หนึ่งในพระราชวังที่มีคนพูดถึงมากที่สุด และยังเป็นใน 7 สิ่งมหัศจรรย์ของโลกยุคปัจจุบันอีกด้วย แต่เดิมนั้นเป็นเพียงเมืองเล็กๆที่พระมหากษัตริย์ราชวงศ์บูร์บง ทรงโปรดพื้นที่บริเวณนี้มากเมื่อทรงขึ้นครองราชย์จึงมีพระราชดำริสให้สร้างพระราชวังแห่งใหม่แทนพระราชวังลูฟว์ที่กรุงปารีสโดยมีพระราชประสงค์ให้เป็นพระราชวังที่สวยงามที่สุดในโลก

**เที่ยง** บริการอาหารเที่ยง ณ ภัตตาคาร

**เมืองดีจอง (Dijon)** (เดินทางประมาณ 3.30 ชม.) เป็นเมืองที่มีชื่อเสียงในเรื่องของไวน์ชั้นเลิศ และยังเป็นเมืองหลวงของแคว้นเบอร์กันดี (Burgundy region) นำท่านถ่ายรูปกับ **วังดยุคแห่งเบอร์กันดี (The Ducal Palace)** วังของขุนนางชั้นสูงที่มีรูปแบบอาคารที่ค่อนข้างสวยงาม และถือว่าเป็นจุดหมายปลายทางที่สำคัญของนักท่องเที่ยวที่เดินทางมาเยือนเมืองดีจอง นำท่านถ่ายรูปกับ **โบสถ์ แซ็ง-เบนิญ (Cathédrale St. Bénigne)** โบสถ์คริสต์นิกายโรมันคาทอลิกที่สร้างขึ้นในแบบบโรกิก โดยที่ใต้ถุนโบสถ์ถูกใช้เป็นที่ฝังศพ นอกจากนี้แล้วภายในเมืองยังมีสถานที่ที่น่าสนใจอื่นๆอีกมากมายไม่ว่าจะเป็น สวน Jardin Darcy อนุสาวรีย์ Moses ตลาดเก่า และอื่นๆอีกมากมาย

**ค่ำ** บริการอาหารค่ำ ณ ห้องอาหารของโรงแรม

**ที่พัก** Novotel Beaune หรือเทียบเท่าในระดับเดียวกัน

-โรงแรมในรายการทัวร์เป็นโรงแรมที่น่าเสนอ ซึ่งอาจมีการเปลี่ยนแปลงเป็นโรงแรมระดับเทียบเท่ากัน



Lucerne

# SWITZERLAND

Europe

วันที่ 4

T  
O  
U  
R

เมืองดิงอง - เมืองลูเซิร์น - อนุสาวรีย์สิงโตหินแกะสลัก - สะพานไม้ชาเปล -  
ทะเลสาบลูเซิร์น - ย่านชวาเนนทพลัทซ์ - เมืองอินเทอร์ลาเก้น

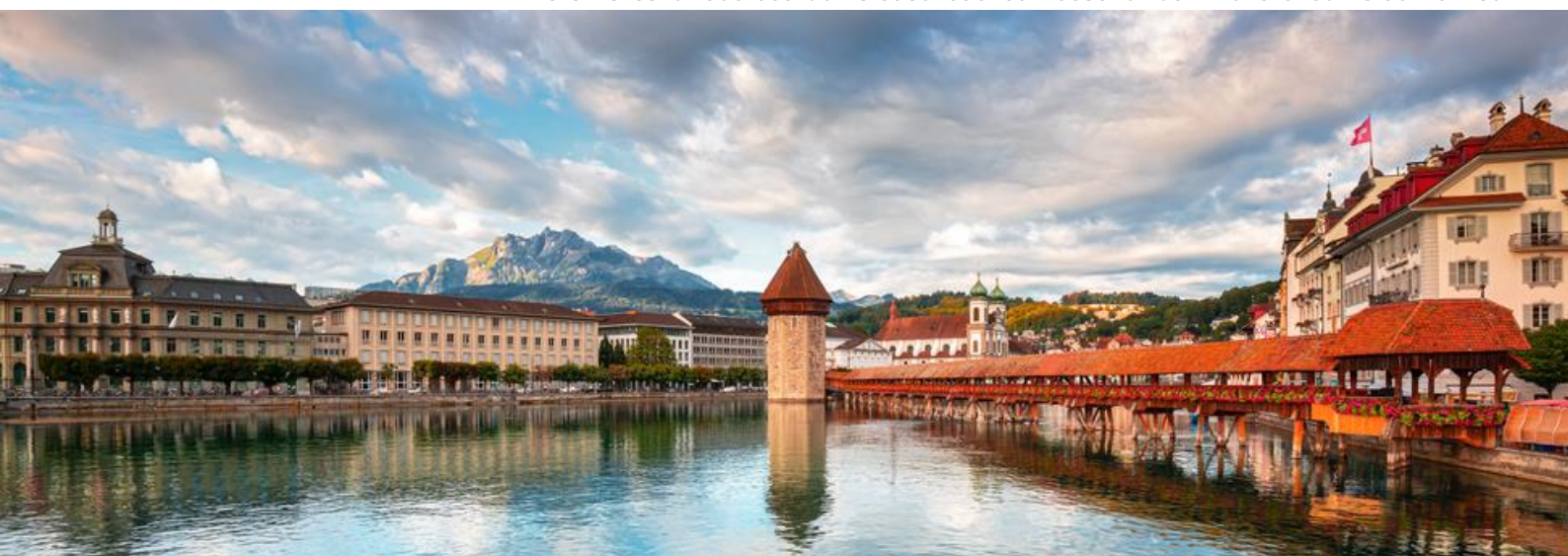
M  
E  
A  
L

เช้า - โรงแรม  
เที่ยง - **อิสระ**  
ค่ำ - ภัตตาคาร

ที่พัก

HOTEL CENTRA CONTINENTAL AG หรือเทียบเท่า ★★★

-รายการทัวร์ที่น่าเสนอ ซึ่งอาจมีการเปลี่ยนแปลงทั้งนี้ทางบริษัทจะแจ้งให้ท่านทราบก่อนการเดินทาง 7 วัน



## เช้า บริการอาหารเช้า ณ ห้องอาหารของโรงแรม



นำท่านเดินทางสู่ **เมืองลูเซิร์น (Lucerne)** (เดินทางโดยประมาณ 3 ชม.) เมืองท่องเที่ยวยอดนิยม อันดับหนึ่งของสวิตเซอร์แลนด์ที่ถูกห้อมล้อมไปด้วยทะเลสาบและขุนเขา

นำท่านชม **อนุสาวรีย์สิงโตหินแกะสลัก (Lion Monument of Lucerne)** แกะสลักบนพาดินธรรมชาติ เพื่อเป็นอนุสรณ์รำลึกถึงการสละชีพอย่างกล้าหาญของทหารสวิตเซอร์แลนด์ที่เกิดจากการปฏิวัติในประเทศฝรั่งเศสเมื่อปี ค.ศ. 1792

นำท่านเดินทางสู่ **สะพานไม้ชาเปล (Chapel Bridge)** ซึ่งมีความยาว 204 เมตรทอดข้ามผ่าน แม่น้ำรอยส์อันงดงามซึ่งเป็นเหมือนสัญลักษณ์ของเมืองลูเซิร์น เป็นสะพานไม้ที่มีหลังคาเก่าแก่ ที่สุดในทวีปยุโรป

นำท่านชม **ทะเลสาบลูเซิร์น (Lake Lucerne)** เป็นทะเลสาบที่มีความสวยงามด้วยน้ำสีฟ้าใส โอบล้อมด้วยอ้อมกอดแห่งเทือกเขา อิสระให้ช้อปปิ้งที่ **ย่านชวาเนนทพลัทซ์ (Schwanenplatz หรือจัตุรัสหงส์)** เป็นแหล่งช้อปปิ้งหลักสำหรับนักท่องเที่ยวที่มาเมืองลูเซิร์น อาทิ นาฬิกาขี้นดี, มิดพิบวิกตอรีน็อกซ์, นาฬิกาขี้นก, ช็อกโกแลต และอื่นๆ ค่ำ อิสระอาหารค่ำ เพื่อไม่เป็นการเสียเวลาในการท่องเที่ยว



## เที่ยง อิสระอาหารค่ำ เพื่อไม่ให้เป็นการเสียเวลาท่องเที่ยว และช้อปปิ้ง





นำท่านสู่ เมืองอินเทอร์ลาเกิน (Interlaken) (เดินทางประมาณ 1 ชม.) เมืองตากอากาศสวยงามพร้อมทะเลสาบ 2 แห่ง ท่ามกลางเทือกเขาน้อยใหญ่ อีสาระให้ท่านเดินเล่นพักผ่อนชื่นชม บรรยากาศของตัวเมืองที่มีทุ่งหญ้ากว้างกลางเมือง มีสวนดอกไม้เล็กๆ น่ารัก สร้างสีสันให้ตัวเมือง รวมทั้งมีอาคารคาสีโนคูซาล อายุกว่า 100 ปี ที่งดงามด้วยสถาปัตยกรรมที่โดดเด่นและยังเป็นคาสีโน ของเมืองอีกด้วย ให้ท่านได้ช้อปปิ้งร้านนาฬิกาที่มีชื่อเสียง **Kirchhofer** ที่มีแบรนด์ดังกว่า 70 แบรนด์ เช่น PATEK PHILIPPE, CARTIER, CHANEL, BVLGARI, HERMES และ แบรนด์ชั้นนำอีกมากมาย ทั้งยังมี เครื่องประดับ, เครื่องหนัง และเครื่องสำอางอีกด้วย

**ค่ำ** บริการอาหารค่ำ ณ ภัตตาคาร พิเศษ !! เมนูท้องถิ่นของสวิตเซอร์แลนด์ ฟองดูว์ 3 อย่าง น้ำมัน ชีส ช็อกโกแลต

**ที่พัก** HOTEL CENTRA CONTINENTAL AG หรือเทียบเท่าในระดับเดียวกัน  
-โรงแรมในรายการทัวร์เป็นโรงแรมที่น่าเสนอ ซึ่งอาจมีการเปลี่ยนแปลงเป็นโรงแรมระดับเทียบเท่ากัน



Interlaken

# SWITZERLAND

Europe

วันที่ 5	T	เมืองอินเทอร์ลาเคน – เมืองกรินเดลวัลด์ – เคเบิลคาร์ Eiger Express – ธารน้ำแข็ง	M	เช้า – โรงแรม
	O	– ยอดเขาจุงเฟรา – ถ้ำน้ำแข็ง – ลานสฟิงซ์ – เมืองเลาเทอร์บรุนเนน –		E
	U		A	ค่ำ – ภัตตาคาร
	R	น้ำตกชเตาบีบาค – เมืองมิลาน	L	

ที่พัก DOUBLE TREE BY HILTON หรือเทียบเท่า ★★★★★

-รายการทัวร์ที่นำเสนอ ซึ่งอาจมีการเปลี่ยนแปลงทั้งนี้ทางบริษัทจะแจ้งให้ท่านทราบก่อนการเดินทาง 7 วัน



เช้า บริการอาหารเช้า ณ ห้องอาหารของโรงแรม



เมืองกรินเดลวัลด์



กระเช้า Eigerletscher



สถานีรถไฟเอเกอร์เกล็กเซอร์



รถไฟสู่ยอดเขาจุงเฟรา



สถานีจุงเฟรา



นำท่านเดินทางสู่ เมืองกรินเดลวัลด์ (Grindelwald) (เดินทางประมาณ 30 นาที) เมืองตากอากาศเล็กๆ แสนสวยงามของประเทศ สวิตเซอร์แลนด์ เป็นที่ตั้งของ สถานีรถไฟกรินเดลวัลด์ เทอร์มินอล (Grindelwald Terminal Station) นำท่าน ขึ้นเคเบิลคาร์ Eiger Express พิชิตยอดเขาจุงเฟรา เปลี่ยนขบวนรถไฟที่ สถานีรถไฟเอเกอร์เกล็กเซอร์ มีความสูงกว่าระดับน้ำทะเลถึง 11,333 ฟุตหรือ 3,454 เมตร ระหว่างทางขึ้นสู่ยอดเขา ท่านจะได้ผ่านชมความสวยงามที่ธรรมชาติสรรค์สร้าง คือ ธารน้ำแข็ง บริเวณเชิงเขาก่อนถึงสถานีปลายทางสถานีรถไฟจุงเฟรายอร์ค สถานีรถไฟที่สูงที่สุดในทวีปยุโรป เดินทางถึง ยอดเขาจุงเฟรา (Jungfrau / Top of Europe) หนึ่งในยอดเขาที่สูงที่สุดในเทือกเขาแอลป์ ได้รับการขึ้นทะเบียนให้เป็นมรดกโลกโดยยูเนสโก นำท่านเข้าชม ถ้ำน้ำแข็ง (Ice Palace) เป็นถ้ำน้ำแข็งพันปีที่ไม่มีวันละลาย เกิดจากการขุดเจาะใต้ธารน้ำแข็ง Glacier ลึกลงไป 30 เมตร ภายในจะมีผลงานศิลปะเป็นน้ำแข็งแกะสลักอยู่ตามจุดต่างๆ และ ลานสฟิงซ์ จุดชมวิวที่สูงที่สุดในยุโรปที่ระดับความสูงถึง 3,571 เมตร สามารถมองเห็นได้กว้างไกลที่ถึงชายแดนของประเทศสวิตเซอร์แลนด์ สัมผัสกับภาพของ ธารน้ำแข็ง (Aletsch Glacier) ที่ยาวที่สุดในเทือกเขาแอลป์ มีความยาวถึง 22 ก.ม. และความหนาถึง 700 เมตร โดยไม่เคยละลาย อีสระให้ท่านได้เพลิดเพลินกับการถ่ายรูปและกิจกรรมบนยอดเขา ที่ไม่ควรพลาดกับการส่งโปสการ์ดโดย ที่ทำการไปรษณีย์ที่สูงที่สุดในยุโรป ไปหาบุคคลที่ท่านนึกถึงในช่วงเวลาที่ที่ดีที่สุด

เที่ยง บริการอาหารกลางวัน ณ ภัตตาคารอาหาร บนยอดเขาจุงเฟรา \*กรณีร้านอาหารไม่สามารถรองรับได้ ไม่ว่าจะกรณีใดทางบริษัทขอให้นำท่านรับประทานอาหาร ณ ภัตตาคารในเมืองใกล้เคียงเป็นการทดแทน\*



นั่งรถไฟใต้เขาลงจากยอดเขาจุงเฟราสู่ สถานีรถไฟไอเกอร์เกล็กเซอร์ โดยเปลี่ยนจากขบวนรถไฟมาเพื่อมายัง สถานีรถไฟเลาเทอร์บรุนเนิน เทอร์มินอล (Lauterbrunnen Terminal Station) เพื่อเดินทางเข้าสู่ เมืองเลาเทอร์บรุนเนิน (Lauterbrunnen)



สถานีจุงเฟรา



รถไฟลงจากยอดเขาจุงเฟรา



สถานีรถไฟไอเกอร์เกล็กเซอร์



รถไฟสู่เมืองเลาเทอร์บรุนเนิน



เมืองเลาเทอร์บรุนเนิน



นำท่านเดินทางสู่ เมืองเลาเทอร์บรุนเนิน (Lauterbrunnen) หมู่บ้านเล็กๆ ใจกลางหุบเขาสูงในรัฐเบิร์น (Canton of Bern) ห่างจากเมืองอินเทอร์ลาเคน (Interlaken) ซึ่งเป็นเมืองใหญ่ที่นักท่องเที่ยวนิยมมาพักก่อนขึ้นไปยัง ยอดเขาจุงเฟรา (Jungfrau) ประมาณ 12 กิโลเมตร แม้จะเป็นหมู่บ้านเล็กๆ แต่กลับจัดให้เป็นพื้นที่อนุรักษ์ธรรมชาติที่ใหญ่ที่สุดในประเทศสวิตเซอร์แลนด์ รายล้อมไปด้วยหุบเขาสูง 1,000 เมตร และทิวทัศน์อันแสนยิ่งใหญ่ของเทือกเขาแอลป์ที่ตั้งตระหง่านอย่างสง่างาม ชื่อของหมู่บ้านเลาเทอร์บรุนเนิน นั้นมีความหมายว่า "many fountains" เนื่องจากเป็นหมู่บ้านที่มีน้ำตกน้อยใหญ่ถึง 72 แห่ง โดยมีไฮไลท์เป็น น้ำตกชเตาบบาค (Staubbach Falls) น้ำตกที่สูงที่สุดในหมู่บ้านกับความสูง 300 เมตร นอกจากนี้ยังมี น้ำตก Trümmelbach ที่เกิดจากการหลอมละลายจากธารน้ำแข็ง เกิดเป็นมวลน้ำมหาศาลไหลลงมาจากหน้าผาสูงถึง 200 เมตร

นำท่านเดินทางสู่ เมืองมิลาน (เดินทางประมาณ 4 ชม.) หรือที่คนอิตาลีเรียกกันว่า มิลาโน่ (Milano) เป็นเมืองหลวงทางแฟชั่นของโลกแข่งกับปารีส

**คำ บริการอาหารค่ำ ณ ห้องอาหารของโรงแรม**

**ที่พัก DOUBLE TREE BY HILTON หรือเทียบเท่าในระดับเดียวกัน**

-โรงแรมในรายการทัวร์เป็นโรงแรมที่นำเสนอ ซึ่งอาจมีการเปลี่ยนแปลงเป็นโรงแรมระดับเทียบเท่ากัน

วันที่ 6	TOUR	เมืองมิลาน – มหาวิหารดูโอโมมิลาน – ห้างกาลเลรีอาวิตโตริโอเอมานูเอเล ที่ 2 –	M E A L	เช้า – โรงแรม
		เกาะเวนิส – จัตุรัสซานมาร์โค – สะพานริอัลโต – พระราชวังดองส์ – เมืองเมสเตร		เที่ยง – ภัตตาคาร ค่ำ – ภัตตาคาร
ที่พัก		Hotel Novotel Venezia Mestre Castellana หรือเทียบเท่า ★★★★★		

-รายการทัวร์ที่น่าเสนอ ซึ่งอาจมีการเปลี่ยนแปลงทั้งนี้ทางบริษัทจะแจ้งให้ท่านทราบก่อนการเดินทาง 7 วัน



**เช้า บริการอาหารเช้า ณ ห้องอาหารของโรงแรม**

นำท่านชม **จัตุรัสกลางเมือง (Piazza del Duomo)** ศูนย์กลางเมือง จากนั้นนำท่านถ่ายรูปด้านนอก **มหาวิหารมิลาน (Milan Cathedral)** หรือ มหาวิหารดูโอโม (Duomo di Milano) มหาวิหารประจำเมืองขนาดใหญ่แห่งนี้ เป็นวิหารที่ใหญ่เป็นอันดับสองในอิตาลีรองจาก มหาวิหารเซนต์ปีเตอร์ที่ตั้งอยู่ที่นครรัฐวาติกัน โดดเด่นด้วยศิลปะแบบโกธิคที่ ตกแต่งด้านนอกด้วยยอดแหลม จำนวนมากถึง 135 ยอด ด้วยความสูง 157 เมตรและกว้างถึง 92 เมตร จึงได้ชื่อว่าเป็นมหาวิหารแบบกอธิคที่ใหญ่ที่สุดในโลก พร้อมด้วยรูปแกะสลักจากหินอ่อนจำนวนมากที่ประดับอยู่โดยรอบ **\*\*ไม่รวม ค่าบัตรเข้าชมมหาวิหาร ประมาณ 5 ยูโร (EUR) หรือ ท่านละประมาณ 200 บาท\*\***

บริเวณจัตุรัสแห่งนี้ยังมีสัญลักษณ์ที่เด่นอยู่อีกคือ **อนุสาวรีย์พระเจ้าเอ็มมานูเอลที่ 2 (Monument to Vittorio Emanuele II)** ผู้ริเริ่มการรวมชาติหัวเมืองต่างๆ ในอิตาลี อนุสาวรีย์แห่งนี้ได้ถูกสร้างขึ้นในปี 1896 เพื่อเป็นเกียรติแด่พระเจ้าวิกเตอร์ เอ็มมานูเอลที่ 2 ผู้ที่ได้ขึ้นเป็นกษัตริย์องค์แรกของอิตาลีในปี 1861 เป็นรูปปั้น ทรงม้าในอิริยาบถกำลัง ออกรบอยู่บนแท่นหินอ่อน

อิสระช้อปปิ้งที่ **ห้างกาลเลรีอาวิตโตริโอเอมานูเอเล ที่ 2 (Galleria Vittorio Emanuele II)** เป็นหนึ่งในศูนย์การค้าที่เก่าแก่ที่สุดในโลก กลุ่ม ด้วยหลังคาทรงโค้ง ตั้งอยู่ในใจกลางเมืองมิลาน



**เที่ยง บริการอาหารเที่ยง ณ ภัตตาคาร**



VENICE ISLAND

ท่าเรือตรอนเกตโต้ (Tronchetto Pier) (เดินทางประมาณ 3 ชม.) และ นั่งเรือจากท่าเรือตรอนเกตโต้สู่ เกาะเวนิส (Venice Island) ดินแดนแสนโรแมนติก เมืองเวนิสได้รับฉายาว่า ราชินีแห่งทะเลเอเดรียติก (Queen of the Adriatic) เมืองแห่งสายน้ำ เมืองแห่งสะพาน และเมืองแห่งแสงสว่าง นำท่านชมความสวยงามของ **จัตุรัสซานมาร์โค (Piazza San Marco หรือ Saint Mark Square)** เป็นจัตุรัสกลางเมืองเวนิส ที่ขึ้นชื่อว่าสวยที่สุดแห่งหนึ่งในอิตาลี ล้อมรอบด้วยสถาปัตยกรรมอันงดงาม อาทิ **สะพานริอัลโต (Ponte di Rialto)** เป็นสะพานที่เก่าแก่ที่สุดในเวนิสและเป็นสะพานแรกที่ข้าม Grand Canal เดินชมตัวเมือง (**St. Mark's Basilica**) เดิมที่เป็นโบสถ์ส่วนตัวของผู้ครองเมือง ในสมัยนั้น **พระราชวังดอจส์ (Doge's Palace)** ซึ่งถือเป็นสัญลักษณ์ประจำเมืองเวนิส อีสาระให้ท่านพักผ่อนและเก็บภาพความประทับใจตาม



**คำ** บริการอาหารค่ำ ณ ภัตตาคาร  
พิเศษ เมนูท้องถิ่นอิตาลี สปาเก็ตตี้ผัดซอสหมึกดำ



**เมืองเมสเตร** (เดินทางประมาณ 30 นาที) หนึ่งในเมืองเวนิส เป็นย่านเมืองเก่าแก่ ที่มีความสวยงามและน่าสนใจเป็นอย่างมาก ที่จะแสดงให้เห็นถึงความ เป็นอิตาเลียนขนานแท้

ที่พัก **Hotel Novotel Venezia Mestre Castellana** หรือเทียบเท่าในระดับเดียวกัน  
-โรงแรมในรายการทัวร์เป็นโรงแรมที่น่าเสนอ ซึ่งอาจมีการเปลี่ยนแปลงเป็นโรงแรมระดับเทียบเท่ากัน



Pisa

# ITALY

Europe

วันที่ 7	TOUR	เมืองเมสเตร – เมืองปิซ่า – หอเอนแห่งเมืองปิซ่า – กรุงโรม	M E A L	เช้า – โรงแรม
				เที่ยง – ภัตตาคาร
				ค่ำ – ภัตตาคาร
ที่พัก			Rome Marriott Park Hotel หรือเทียบเท่า ★★★★★	

-รายการทัวร์ที่น่าเสนอ ซึ่งอาจมีการเปลี่ยนแปลงทั้งนี้ทางบริษัทจะแจ้งให้ท่านทราบก่อนการเดินทาง 7 วัน



### เช้า บริการอาหารเช้า ณ ห้องอาหารของโรงแรม

นำท่านออกเดินทางสู่ **Pisa เมืองปิซ่า** (เดินทางประมาณ 3.15 ชม.) เพื่อเข้า ชมความมหัศจรรย์ของ **หอเอนแห่งเมืองปิซ่า** 1 ใน 7 สิ่งมหัศจรรย์ของโลกใน ยุคกลาง สำหรับหอเอนปิซ่านั้นภายในมีเสาหินอ่อนที่สลักลวดลายด้วยฝีมือจิตรกรชื่อ ดั่งแห่งยุคได้สลักลวดลายไว้อย่างงามมาก ส่วนสาเหตุที่เอียง นั้นเกิดขึ้นหลังจากเมื่อสร้างเสร็จแล้วฐานได้ทรุดไปข้างหนึ่ง เมื่อวัดดูปรากฏว่า เอียงออกจากแนวตั้งของฐานถึง 14 ฟุต แต่ก็ยังไม่ล้มยังคงเอียงอยู่เช่นทุกวันนี้

### เที่ยง บริการอาหารเที่ยง ณ ภัตตาคาร

นำท่านออกเดินทางสู่ **กรุงโรม Rome** (เดินทางประมาณ 4 ชม.) เมืองหลวงและเมืองที่ใหญ่ที่สุดของแคว้นลาซิโอและประเทศอิตาลีตั้งอยู่ทางตอนกลางของ ประเทศ มีประวัติศาสตร์ยาวนานมากกว่า 2,800 ปี

### ค่ำ บริการอาหารค่ำ ณ ห้องอาหารของโรงแรม

### ที่พัก Rome Marriott Park Hotel หรือเทียบเท่าในระดับเดียวกัน

-โรงแรมในรายการทัวร์เป็นโรงแรมที่น่าเสนอ ซึ่งอาจมีการเปลี่ยนแปลงเป็นโรงแรมระดับเทียบเท่ากัน

Rome

# ITALY

Europe

วันที่ 8	T O U R	นครรัฐวาติกัน - มหาวิหารเซนต์ปีเตอร์ส บาซิลิกา - กรุงโรม - มหาวิหารแพนธีออน	M E A L	เช้า - โรงแรม
		- สนามกีฬาโคลอสเซียม - น้ำพุเทรวี - ย่านบันโดสเปน - สนามบิเนเลโอนาร์โดดา วินชี ฟลูมิซิโน ประเทศอิตาลี		เที่ยง - ภัตตาคาร
				ค่ำ - <b>อิสระ</b>
				✈️ Qatar Airways

-รายการทัวร์ที่นำเสนอ ซึ่งอาจมีการเปลี่ยนแปลงทั้งนี้ทางบริษัทจะแจ้งให้ท่านทราบก่อนการเดินทาง 7 วัน



**เช้า บริการอาหารเช้า ณ ห้องอาหารของโรงแรม**

**นครรัฐวาติกัน** (เดินทางประมาณ 30 นาที) เป็นนครรัฐที่ไม่มีทางออกสู่ทะเล ตั้งอยู่ในเมืองโรม เป็นที่ประทับของพระสันตะปาปา ซึ่งเป็นประมุขสูงสุดแห่งคริสตโรมันคาทอลิก นำท่านถ่ายรูปเป็นที่ระลึกกับ **มหาวิหารเซนต์ปีเตอร์ส บาซิลิกา (St. Peter's Basilica)** เป็นหนึ่งในสี่ของมหาวิหารเอกของเมืองโรม เป็นสิ่งก่อสร้างที่ใหญ่ที่สุดในนครรัฐวาติกัน และเป็นมหาวิหารที่ใหญ่ที่สุดในโลก \*ไม่รวมค่าบัตรเข้าชมภายในมหาวิหารเซนต์ปีเตอร์สบาซิลิกา หากมีพิธีการสำคัญต่างๆทางศาสนา อาจไม่สามารถเข้าชม หรือเข้าใกล้กับมหาวิหารได้ ทาง หนท.จะพยายามนำท่านชมมหาวิหารให้ใกล้ชิดมากที่สุดเท่าที่จะทำได้\*



**เที่ยง บริการอาหารเที่ยง ณ ภัตตาคาร**

**พิเศษ!! เมนูพิซซ่า ดันตำหรับอิตาลี**

**มหาวิหารแพนธีออน (Pantheon)** เป็นวิหารรูปทรงจตุรัสที่เก่าแก่ที่สุดในกรุงโรม โดยมีอายุมากกว่า 2,000 ปี ที่แสดงให้เห็นได้ชัดถึงศิลปะเก่าแก่ในยุคโรมัน รวมถึงฝีมือและความชาญฉลาดใน การออกแบบ แพนธีออนถูกสร้างขึ้นตั้งแต่ในสมัยก่อนที่จะเริ่มนับคริสต์ศักราชประมาณ 20 ปี

**สนามกีฬาโคลอสเซียม (Colosseum)** หนึ่งในสถานที่ท่องเที่ยวที่มีชื่อเสียงของเมืองโรม ประเทศอิตาลี เป็นสนามกีฬากลางแจ้งโบราณขนาดใหญ่ใจกลางเมือง ที่นอกจากจะเคยเป็นสนามประลองอัน ทรงเกียรติที่โหดเหี้ยมแล้วยังถูกยกย่องให้เป็น 1 ใน 7 สิ่งมหัศจรรย์ของโลกด้วย

**น้ำพุเทรวี (Trevi Fountain)** เป็นน้ำพุประติมากรรมของเทพนิยายกรีกแบบบาโรก ที่ใหญ่ที่สุดในเมืองโรม มีตำนานเล่าว่า หากหันหลังแล้วโยนเหรียญลงน้ำพุเทรวี แล้วอธิษฐานให้ได้กลับมาเมืองโรม อีกครั้งก็จะสมหวัง

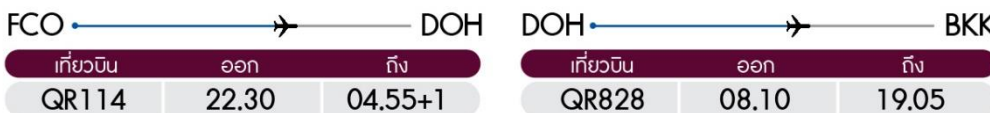


ย่านบันไดสเปน (Piazza di Spagna) เป็นแหล่งแฟชั่นชั้นนำสุดหรู ไม่ว่าจะเป็นสินค้าแบรนด์เนม ชั้นนำต่างๆมากมาย รวมถึงร้านอาหาร ร้านขนม ร้านกาแฟ ร้านไอศกรีม ให้ท่านได้เลือกสรรค์ และยังเป็นแหล่งนัดพบยอดนิยมที่สุดของชาวอิตาเลียนอีกด้วย

**คำ อีสาระอาหารคำ เพื่อไม่ให้เป็นการเสียเวลาท่องเที่ยว และช้อปปิ้ง**

- 20.00 น. นำท่านเดินทางสู่ สนามบินเลโอนาร์โดดา วินชี ฟีอูมิชีโน ประเทศอิตาลี กลับสู่ กรุงเทพฯ มีเวลาให้ท่านได้ทำ TAX REFUND คืนภาษีก่อนการเช็คอิน
- 22.30 น. ออกเดินทางกลับสู่ กรุงเทพฯ ประเทศไทย โดยสายการบิน สายการบินกาตาร์แอร์เวย์ Qatar Airways (QR) เที่ยวบินที่ QR114 (บริการอาหารและเครื่องดื่มบนเครื่อง)

โปรแกรมการเดินทาง 9 วัน 6 คืน : เดินทางโดยสายการบิน กาตาร์ แอร์เวย์



Bangkok

**THAILAND**

Southeast - Asia

วันที่ 9	TOUR	สนามบินโดฮา ประเทศกาตาร์ - สนามบินสุวรรณภูมิ ประเทศไทย	MEAL	อาหาร - บนเครื่อง
				✈️ Qatar Airways

- 04.55 น. เดินทางถึง สนามบินโดฮา สหรัฐอาหรับเอมิเรตส์ เพื่อรอเวลาเปลี่ยนเครื่อง
- 08.10 น. เดินทางสู่ ท่าอากาศยานนานาชาติสุวรรณภูมิ โดยสายการบิน สายการบินกาตาร์แอร์เวย์ Qatar Airways (QR) เที่ยวบินที่ QR828 (บริการอาหารและเครื่องดื่มบนเครื่อง)
- 19.05 น. เดินทางถึง สนามบินสุวรรณภูมิ กรุงเทพฯ โดยสวัสดิภาพ พร้อมความประทับใจ

หมายเหตุ: โปรแกรมและรายละเอียดของการเดินทางอาจมีการเปลี่ยนแปลงหรือสลับกันได้ตามความเหมาะสมทั้งนี้ขึ้นอยู่กับสภาวะอากาศ และเหตุสุดวิสัยต่างๆ ที่ไม่สามารถคาดการณ์ล่วงหน้า เช่น บางสถานที่ในยุโรปอาจปิดในวันอาทิตย์ หรืออาจมีการปิดปรับปรุง หรืออาจทำการจองไม่ได้เนื่องจากต้องรอกรุ๊ปคอนเฟิร์มก่อนทำการจอง หากวันเดินทางตรงกับวันเหล่านี้ โดยทางบริษัทฯจะคำนึงถึงผลประโยชน์ และความปลอดภัยของผู้ร่วมเดินทางเป็นสิ่งสำคัญ และ **ขอสงวนสิทธิ์ในการเปลี่ยนแปลงโปรแกรมโดยแจ้งให้ท่านทราบล่วงหน้า หากทราบเวลาและสถานที่ที่แน่นอนก่อน**



## อัตราค่าบริการรวม

- ✈️ ตัวเครื่องบินชั้นประหยัด Economy Class ไป - กลับ พร้อมกรุ๊ป
- ✈️ ภาษีน้ำมันและภาษีตัวทุกชนิด (สงวนสิทธิ์เก็บเพิ่มหากสายการบินปรับขึ้นก่อนวันเดินทาง)
- 🧳 ค่าระวางน้ำหนักกระเป๋าไม่เกิน 25 กก.ต่อ 1 ใบ (โหลดได้ท่านละ 1 ใบ) กระเป๋าถือขึ้นเครื่อง Hand Carry 7 กก.ต่อ 1 ใบ
- 🏠 ที่พักโรงแรมตามรายการ พักห้องละ 2-3 ท่าน (กรณีที่โรงแรมไม่มีห้องพักสำหรับ 3 ท่าน ลูกค้าจะต้องเพิ่มเงินเป็นห้องพักห้องเดียว)
- 🍴 มื้ออาหารตามรายการระบุ (สงวนสิทธิ์ในการสลับมือหรือเปลี่ยนแปลงเมนูอาหารตามสถานการณ์)
- 🕒 ค่าน้ำดื่มบนรถวันละ 1 ขวด/ท่าน
- 📍 ค่าเข้าชมสถานที่ท่องเที่ยวตามรายการระบุ
- 🚗 ค่ารถโค้ช รับ-ส่ง สถานที่ท่องเที่ยวตามรายการระบุ (กฎหมายในยุโรปไม่อนุญาตให้คนขับรถเกิน 12 ชั่วโมงต่อวัน)
- 📋 ค่าธรรมเนียมการยื่นวีซ่าเชงเก้น สถานทูตจะไม่คืนค่าวีซ่าให้ท่านไม่ว่าจะผ่านการพิจารณาหรือไม่ก็ตาม (กรณีมีวีซ่าแล้ว จะคืนเงินให้ท่าน 3,500 บาท)
- 📋 ค่าทิปไกด์ท้องถิ่นและคนขับรถนำเที่ยวตามรายการ
- 🏠 ประกันโควิด-19 วงเงินคุ้มครองค่ารักษาพยาบาล 50,000 USD ประกันอุบัติเหตุวงเงิน 2,000,000 บาท (เงื่อนไขตามกรมธรรม์)
- 👤 เงื่อนไขประกันการเดินทาง ค่าประกันอุบัติเหตุและค่ารักษาพยาบาล คุ้มครองเฉพาะกรณีที่ได้รับอุบัติเหตุระหว่างการเดินทาง ไม่คุ้มครองถึงการสูญเสียทรัพย์สินส่วนตัวและไม่คุ้มครองโรคประจำตัวและปัญหาสุขภาพอื่นๆ ของผู้เดินทาง

## อัตราค่าบริการไม่รวม

- ✖️ ภาษีมูลค่าเพิ่ม 7% และภาษีหัก ณ ที่จ่าย 3%
- ✖️ ค่าทำหนังสือเดินทางไทย และค่าธรรมเนียมสำหรับผู้ถือพาสปอร์ตต่างชาติ
- ✖️ ค่าน้ำหนักกระเป๋าเดินทางในกรณีที่เกินกว่าสายการบินกำหนด 25 กิโลกรัมต่อท่าน
- ✖️ ค่าใช้จ่ายส่วนตัว อาทิ อาหารและเครื่องดื่มที่สั่งเพิ่มพิเศษ, โทรศัพท์-โทรสาร, อินเทอร์เน็ต, มินิบาร์, ซักรีดที่ไม่ได้ระบุไว้ในรายการ
- ✖️ ค่าใช้จ่ายอันเกิดจากความล่าช้าของสายการบิน, อุบัติภัยทางธรรมชาติ, การประท้วง, การจลาจล, การนัดหยุดงาน, การถูกปฏิเสธไม่ให้ออกและเข้าเมืองจากเจ้าหน้าที่ตรวจคนเข้าเมืองและเจ้าหน้าที่กรมแรงงานทั้งที่เมืองไทยและต่างประเทศซึ่งอยู่นอกเหนือความควบคุมของบริษัทฯ
- ✖️ ค่าบริการพนักงานยกกระเป๋าทุกสถานที่

**\*\*ทิปหัวหน้าทัวร์ ไม่บังคับ ขึ้นอยู่กับความพึงพอใจของท่าน\*\***

กรณีที่ท่านต้องออกตัวภายใน เช่น (ตัวเครื่องบิน, ตัวรถทัวร์, ตัวรถไฟ) กรุณาสอบถามที่เจ้าหน้าที่ทุกครั้ง ก่อนทำการออกตัว เนื่องจากสายการบินอาจมีการปรับเปลี่ยนไฟลท์บิน หรือเวลาบิน โดยไม่ได้แจ้งให้ทราบล่วงหน้า ทางบริษัทฯ จะไม่รับผิดชอบใด ๆ ในกรณี ถ้าท่านออกตัวภายใน โดยไม่ได้แจ้งให้ทราบและหากไฟลท์บินมีการปรับเปลี่ยนเวลาบินเพราะถือว่าท่านยอมรับในเงื่อนไขดังกล่าว

# โรงแรมที่พัก

- สำหรับห้องพักแบบ 3 เตียง (Triple) มีบริการเฉพาะบางโรงแรมเท่านั้น กรณีเดินทางเป็นผู้ใหญ่ 3 ท่าน บริษัทฯ ขอแนะนำให้ท่านเปิดห้องพักเป็นแบบ 2 ห้อง (1 Twin+1 Sgl) ซึ่งท่านจะต้องชำระค่าพักเตียงเพิ่มเติม เนื่องจากบางโรงแรมอาจจะไม่มีเตียงใหญ่กับเตียงพับเสริมซึ่งไม่สะดวกสบายในการพัก  
**\*\*กรุณาอ่านเงื่อนไขการจองแบบ 3 ท่านหากลูกค้าพึงพอใจ ทางบริษัทฯ จะถือว่าท่านยอมรับในเงื่อนไขของห้องพักดังกล่าว\*\***
- โรงแรมในยุโรปส่วนใหญ่จะเป็นห้องแบบ Twin เตียงเดี่ยว 2 เตียงในห้อง ห้อง Double และส่วนใหญ่ก็จะเป็นลักษณะการนำเตียงมาชิดกันให้เป็น Double หากลูกค้ารีเคสพัก Double ทางบริษัทฯ จะไม่รับรองเรื่องห้องให้เนื่องจากระบบการจองแต่ละโรงแรมจะไม่สามารถล็อคห้องพักได้จึงขึ้นอยู่กับการจัดการของทางโรงแรมเป็นหลัก ทั้งนี้ลูกค้าจะต้องยอมรับในเงื่อนไขดังกล่าว
- โรงแรมในยุโรปที่มีลักษณะเป็น Traditional ห้องที่เป็นห้องเดี่ยวอาจมีขนาดกะทัดรัดและไม่มีอ่างอาบน้ำ ซึ่งขึ้นอยู่กับการออกแบบของแต่ละโรงแรมนั้นๆ และห้องพักแต่ละห้องอาจมีลักษณะแตกต่างกัน และห้องพักเดี่ยวและคู่ อาจจะไม่ติดกันหรืออยู่คนละชั้น
- กรณีมีการจัดงานประชุมนานาชาติ Trade Fair เป็นผลให้ค่าโรงแรมสูงขึ้นมากและห้องพักในเมืองเต็ม บริษัทฯ ขอสงวนสิทธิ์ในการปรับเปลี่ยนหรือย้ายเมืองเพื่อให้เกิดความเหมาะสม
- ในโรงแรมในยุโรปส่วนมากจะไม่มีเครื่องปรับอากาศ เนื่องจากอยู่ในภูมิภาคที่มีอุณหภูมิต่ำ จะมีบริการเครื่องปรับอากาศเฉพาะในฤดูร้อนเท่านั้น
- บางสถานที่ในยุโรปอาจปิดในวันอาทิตย์ หรืออาจจะมีการเปิดปรับปรุงในช่วงฤดูหนาว หากวันเดินทางตรงกับวันเหล่านี้ทางบริษัทฯ ขอสงวนสิทธิ์ในการเปลี่ยนโปรแกรมโดนแจ้งให้ท่านทราบล่วงหน้า หากทราบเวลาที่แน่นอนก่อนเดินทาง

# เงื่อนไขการจองที่นั่งและการยกเลิกทัวร์

## การจองทัวร์

- กรุณาจองทัวร์ล่วงหน้า ก่อนการเดินทาง พร้อมชำระมัดจำ 60,000 บาท ส่วนที่เหลือชำระทันทีก่อนการเดินทางไม่น้อยกว่า 30 วัน มิฉะนั้นถือว่าท่านยกเลิกการเดินทางโดยอัตโนมัติ (ช่วงเทศกาลกรุณาชำระก่อนเดินทาง 45 วัน)

## กรณียกเลิก : จอยกรุป

- ยกเลิกก่อนการเดินทาง 45 วันขึ้นไป บริษัทฯ จะคืนเงินมัดจำให้ทั้งหมด โดยหักค่าใช้จ่ายที่เกิดขึ้นจริง ยกเว้นในกรณีวันหยุดเทศกาล, วันหยุดนักขัตฤกษ์ ยกเลิกก่อนการเดินทาง 60 วัน จะคืนเงินมัดจำให้ทั้งหมด โดยหักค่าใช้จ่ายที่เกิดขึ้นจริง (ค่าใช้จ่ายที่เกิดขึ้นจริง อาทิเช่น ค่าตั๋วเครื่องบิน ค่าโรงแรม ฯลฯ)
- ยกเลิกการเดินทาง 45 วัน ก่อนการเดินทาง หักค่าทัวร์ 50% จากราคาขาย และหักค่าใช้จ่ายที่เกิดขึ้นจริงทั้งหมดไม่ว่ากรณีใดๆ ทั้งสิ้น (ค่าใช้จ่ายที่เกิดขึ้นจริง อาทิเช่น ค่าตั๋วเครื่องบิน ค่าโรงแรม ฯลฯ)
- ยกเลิกการเดินทาง 30 วัน ก่อนการเดินทาง บริษัทฯ ขอสงวนสิทธิ์เก็บเงินค่าทัวร์ทั้งหมดไม่ว่ากรณีใด ๆ ทั้งสิ้น

## กรณียกเลิก : ตัดกรุป

- ยกเลิกหรือเลื่อนการเดินทางต้องทำก่อนการเดินทาง 60 วัน บริษัทฯ จะคืนเงินมัดจำให้ทั้งหมด ยกเว้นในกรณีวันหยุดเทศกาล, วันหยุดนักขัตฤกษ์ ทางบริษัทฯ ขอสงวนสิทธิ์ยึดเงินมัดจำโดยไม่มีเงื่อนไขใดๆทั้งสิ้น
- ยกเลิกการเดินทางภายใน 60 วัน ทางบริษัทฯ ขอสงวนสิทธิ์ยึดเงินมัดจำโดยไม่มีเงื่อนไขใดๆทั้งสิ้น
- ยกเลิกการเดินทางหลังชำระเต็มจำนวน ทางบริษัทฯ ขอสงวนสิทธิ์เก็บเงินค่าทัวร์ทั้งหมดโดยไม่มีเงื่อนไขใดๆทั้งสิ้น

## กรณีเจ็บป่วย

- กรณีเจ็บป่วย จนไม่สามารถเดินทางได้ ซึ่งจะต้องมีใบรับรองแพทย์จากโรงพยาบาลรับรอง บริษัทฯ จะทำการเลื่อนการเดินทางของท่านไปยังคณะต่อไป แต่ทั้งนี้ท่านจะต้องเสียค่าใช้จ่ายที่ไม่สามารถยกเลิกหรือเลื่อนการเดินทางได้ตามความเป็นจริง
- ในกรณีเจ็บป่วยกะทันหันก่อนล่วงหน้าเพียง 7 วันทำการ ทางบริษัทฯ ขอสงวนสิทธิ์ในการคืนเงินทุกกรณี

**\*\*ก่อนตัดสินใจจองทัวร์ควรอ่านเงื่อนไขการเดินทางและรายการทัวร์อย่างละเอียดทุกหน้าอย่างถี่ถ้วนแล้วจะมัดจำเพื่อประโยชน์ของท่านเอง\*\***

# เงื่อนไขการสำรองที่นั่งและการยกเลิกตั๋ว



กรณีวีซ่าที่ท่านยื่นไม่ผ่านการพิจารณาและคณะสามารถออกเดินทางได้ท่านจะต้องเสียค่าใช้จ่ายจริงที่เกิดขึ้นดังต่อไปนี้

- ค่าธรรมเนียมและค่าดำเนินการตามจริง ทางสถานทูตไม่คืนค่าธรรมเนียมใดๆทั้งสิ้นแม้ว่าจะผ่านหรือไม่ผ่านการพิจารณา
- ค่ามัดจำตัวเครื่องบิน หรือตัวเครื่องบินที่ออกมาจริง ณ วันยื่นวีซ่า ซึ่งตัวเป็นเอกสารที่สำคัญในการยื่นวีซ่า หากท่านไม่ผ่านการพิจารณา ตัวเครื่องบินถ้าออกตัวมาแล้วจะต้องทำการ REFUND โดยจะมีค่าธรรมเนียมที่ท่านต้องถูกหักบางส่วน และส่วนที่เหลือจะคืนให้ท่านภายใน 45-60 วัน(ตามกฎหมายของแต่ละสายการบิน) ถ้ายังไม่ ออกตัวท่านจะเสียแต่ค่ามัดจำตัวตามจริงเท่านั้น
- ค่าห้องพัก ถ้าคณะออกเดินทางได้ และท่านไม่ผ่านการพิจารณาวีซ่า หากท่านไม่ปรากฏตัวตามวันที่เข้าพัก ทางโรงแรมจะต้องยึดค่าห้องพัก 100% ในทันที ทางบริษัทจะแจ้งให้ท่านทราบ และมีเอกสารชี้แจงให้ท่านเข้าใจ
- หากท่านผ่านการพิจารณาวีซ่า แล้วยกเลิกการเดินทางทางบริษัทขอสงวนสิทธิ์ในการยึดค่าใช้จ่ายทั้งหมด 100%
- ทางบริษัทเริ่มต้น และจบ การบริการ ที่สนามบินสุวรรณภูมิกรณีท่านเดินทางมาจากต่างจังหวัด หรือ ต่างประเทศ และจะสำรองตัวเครื่องบิน หรือพาหนะอย่างหนึ่งอย่างใดที่ใช้ในการเดินทางมาสนามบิน ทางบริษัท จะไม่รับผิดชอบค่าใช้จ่ายในส่วนนี้ เพราะเป็นค่าใช้จ่ายที่นอกเหนือจากโปรแกรมการเดินทางของบริษัท ฉะนั้น ท่านควรจะให้กรุป FINAL 100% ก่อนที่จะสำรองยานพาหนะ

## รายละเอียดเพิ่มเติม



- บริษัทจะทำการยื่นวีซ่าของท่านก็ต่อเมื่อในคณะมีผู้สำรองที่นั่งครบ 10 ท่าน และได้รับคิวการตอบรับจาก ทางสถานทูต เนื่องจากบริษัทจะต้องใช้เอกสารต่างๆที่เป็นกรุปในการยื่นวีซ่า อาทิ ตัวเครื่องบิน, ห้องพักที่ได้รับ การยืนยันมาจากทางยุโรป, ประกันการเดินทาง ฯลฯ ทางท่านจะต้องรอให้คณะครบ 20 ท่าน จึงจะสามารถยื่น วีซ่าให้กับทางท่านได้อย่างถูกต้อง
- หากในช่วงที่ท่านเดินทางคิววีซ่ากรุปในการยื่นวีซ่าเต็ม ทางบริษัทต้องขอสงวนสิทธิ์ในการยื่นวีซ่าเดี่ยว ซึ่งทางท่านจะต้องเดินทางมายื่นวีซ่าด้วยตัวเอง ตามวัน และเวลาดนัดหมายจากทางสถานทูต โดยมีเจ้าหน้าที่ของบริษัท คอยดูแล และอำนวยความสะดวก
- เอกสารต่างๆที่ใช้ในการยื่นวีซ่าท่องเที่ยวทวีปยุโรป ทางสถานทูตเป็นผู้กำหนดออกมา มิใช่บริษัททัวร์เป็นผู้กำหนด
- ท่านที่มีความประสงค์จะยื่นวีซ่าท่องเที่ยวทวีปยุโรป กรุณาจัดเตรียมเอกสารให้ถูกต้อง และครบถ้วน ตามที่สถานทูตต้องการ เพราะจะมีผลต่อการพิจารณาวีซ่าของท่าน บริษัททัวร์เป็นแต่เพียงตัวกลาง และอำนวยความสะดวกในการยื่นวีซ่าเท่านั้น มิได้เป็นผู้พิจารณาว่าวีซ่าให้กับทางท่าน
- บริษัทฯ ขอสงวนสิทธิ์ในการเก็บค่าใช้จ่ายทั้งหมด กรณีท่านยกเลิกการเดินทางและมีผลทำให้คณะเดินทางไม่ครบตามจำนวนที่บริษัทฯ กำหนดไว้ 10 ท่านขึ้นไป เนื่องจากเกิดความเสียหายต่อทางบริษัทฯ และผู้เดินทางอื่นที่เดินทางในคณะเดียวกัน บริษัทฯต้องนำไปชำระค่าเสียหายต่าง ๆ ที่เกิดจากการยกเลิกของท่าน
- ในกรณีที่มิผู้เดินทางไม่ถึง 10 ท่าน ขอสงวนสิทธิ์เลื่อนวันเดินทาง หรือยกเลิกการเดินทาง และกรณีผู้ร่วมเดินทางในคณะไม่ผ่านการพิจารณาวีซ่าได้ครบ 10 ท่าน ทางบริษัทฯยินดีคืนเงินให้ทั้งหมด หลังจากหักค่าธรรมเนียมการยื่นวีซ่าและค่าใช้จ่ายทั้งหมดที่เกิดขึ้นจริง โดยทางบริษัทจะแจ้งให้ท่านทราบล่วงหน้า 10 วันก่อนการเดินทาง



หากสถานที่ท่องเที่ยวต่างๆในรายการมีการปิดโดยไม่แจ้งให้ทราบล่วงหน้าโดยเป็นการปฏิบัติการทางรัฐบาลหรือหน่วยงานในประเทศ ทางผู้จัดขอสงวนสิทธิ์ในการปรับและเปลี่ยนแปลงโปรแกรมตามความเหมาะสม ทั้งนี้ลูกค้าจะต้องยอมรับในเงื่อนไขดังกล่าวก่อนทำการจองทุกครั้ง

# รายละเอียดเพิ่มเติม



- บริษัทฯ มีสิทธิ์ในการเปลี่ยนแปลงโปรแกรมทัวร์ในกรณีที่เกิดเหตุสุดวิสัยจนไม่อาจแก้ไขได้
- เที่ยวบิน , ราคาและรายการท่องเที่ยว สามารถเปลี่ยนแปลงได้ตามความเหมาะสมโดยคำนึงถึงผลประโยชน์ของผู้เดินทางเป็นสำคัญ
- หนังสือเดินทางต้องมีอายุการใช้งานเหลือไม่น้อยกว่า 6 เดือน และบริษัทฯ รับเฉพาะผู้มีจุดประสงค์เดินทางเพื่อท่องเที่ยวเท่านั้น (หนังสือเดินทางต้องมีอายุเหลือใช้งานไม่น้อยกว่า 6 เดือน บริษัทฯ ไม่รับผิดชอบหากอายุเหลือไม่ถึงและไม่สามารถเดินทางได้)
- ทางบริษัทฯ จะไม่รับผิดชอบใดๆทั้งสิ้น หากเกิดความล่าช้าของสายการบิน,สายการบินยกเลิกบิน , การประท้วง,การนัดหยุดงาน, การก่อกวนจลาจลหรือกรณีท่านถูกปฏิเสธการเข้าหรือออกเมืองจากเจ้าหน้าที่ตรวจคนเข้าเมือง หรือ เจ้าหน้าที่กรมแรงงานทั้งจากไทย และต่างประเทศซึ่งอยู่นอกเหนือความรับผิดชอบของบริษัทฯหรือเหตุภัยพิบัติทางธรรมชาติ (ซึ่งลูกค้าจะต้องยอมรับในเงื่อนไขนี้ในกรณีที่เกิดเหตุสุดวิสัย ซึ่งอาจจะปรับเปลี่ยนโปรแกรมตามความเหมาะสม)
- ทางบริษัทฯ จะไม่รับผิดชอบใดๆทั้งสิ้น หากผู้เดินทางประสบเหตุสภาวะฉุกเฉินจากโรคประจำตัว ซึ่งไม่ได้เกิดจากอุบัติเหตุในรายการท่องเที่ยว (ซึ่งลูกค้าจะต้องยอมรับในเงื่อนไขนี้ในกรณีที่เกิดเหตุสุดวิสัย ซึ่งอยู่นอกเหนือความรับผิดชอบของบริษัทฯทัวร์)
- ทางบริษัทฯ จะไม่รับผิดชอบใดๆทั้งสิ้น หากท่านใช้บริการของทางบริษัทฯ ไม่ครบ อาทิ ไม่เที่ยวบางรายการ,ไม่ทานอาหารบางมื้อ, เพราะค่าใช้จ่ายทุกอย่างทางบริษัทฯ ได้ชำระค่าใช้จ่ายให้ตัวแทนต่างประเทศแบบเหมาจ่ายขาด ก่อนเดินทางเรียบร้อยแล้ว เป็นการชำระเหมาขาด
- ทางบริษัทฯ จะไม่รับผิดชอบใดๆทั้งสิ้น หากเกิดสิ่งของสูญหายจากการโจรกรรมและหรือเกิดอุบัติเหตุที่เกิดจากความประมาทของนักท่องเที่ยวเองหรือในกรณีที่กระเป๋าเกิดสูญหายหรือชำรุดจากสายการบิน
- กรณีที่การตรวจคนเข้าเมืองทั้งที่กรุงเทพฯและในต่างประเทศปฏิเสธมิให้เดินทางออกหรือเข้าประเทศที่ระบุไว้ในรายการเดินทาง บริษัทฯ ขอสงวนสิทธิ์ที่จะไม่คืนค่าบริการไม่ว่ากรณีใดๆทั้งสิ้น
- ตัวเครื่องบินเป็นตัวราคาพิเศษ กรณีที่ท่านไม่เดินทางพร้อมคณะไม่สามารถนำมาเลื่อนวันหรือคืนเงินและไม่สามารถเปลี่ยนชื่อได้ หากมีการปรับราคาบัตรโดยสารสูงขึ้น ตามอัตราค่าน้ำมันหรือค่าเงินแลกเปลี่ยน ทางบริษัท ขอสงวนสิทธิ์ปรับราคาตัวดังกล่าว
- เมื่อท่านตกลงชำระเงินไม่ว่าทั้งหมดหรือบางส่วนผ่านตัวแทนของบริษัทฯหรือชำระโดยตรงกับทางบริษัทฯ ทางบริษัทฯ จะถือว่าท่านได้ยอมรับในเงื่อนไขข้อตกลงต่างๆที่ได้ระบุไว้ข้างต้นนี้แล้วทั้งหมด
- กลุ่มที่เดินทางช่วงวันหยุดหรือเทศกาลที่ต้องการันตีมัดจำกับสายการบินหรือผ่านตัวแทนในประเทศหรือต่างประเทศ รวมถึงเที่ยวบินพิเศษ เช่น Charter Flight , Extra Flight จะไม่มีการคืนเงินมัดจำหรือค่าทัวร์ทั้งหมด
- ในกรณีของ PASSPORT นั้น จะต้องไม่มีการชำรุด เปียกน้ำ การขีดเขียนรูปต่างๆหรือแม้กระทั่งตราปั๊มลายการ์ตูน ที่ไม่ใช่การประทับตราอย่างเป็นทางการของตม. กรุณาตรวจสอบ PASSPORT ของท่านก่อนการเดินทางทุกครั้ง หาก ตม.ปฏิเสธการเข้า-ออกเมืองของท่าน ทางบริษัทฯ จะไม่รับผิดชอบใดๆทั้งสิ้น
- กรณีมี “คดีความ” ที่ไม่อนุญาตให้ท่านเดินทางออกนอกประเทศได้ โปรดทำการตรวจสอบก่อนการจองทัวร์ว่าท่านสามารถเดินทางออกนอกประเทศได้หรือไม่ ถ้าไม่สามารถเดินทางได้ ซึ่งเป็นสิ่งที่อยู่เหนือการควบคุมของบริษัทฯ ทางบริษัทฯ จะไม่รับผิดชอบใดๆทั้งสิ้น
- กรณี “หญิงตั้งครรภ์” ท่านจะต้องมีใบรับรองแพทย์ ระบุชัดเจนว่าสามารถเดินทางออกนอกประเทศได้ รวมถึงรายละเอียดอายุครรภ์ที่ชัดเจน สิ่งนี้อยู่เหนือการควบคุมของบริษัทฯ ทางบริษัทฯ จะไม่รับผิดชอบใดๆทั้งสิ้น
- กรณีใช้หนังสือเดินทางราชการ (เล่มน้ำเงิน) เพื่อการท่องเที่ยวกับคณะทัวร์ หากท่านถูกปฏิเสธในการเข้า – ออกประเทศใดๆก็ตามทางบริษัทฯ ขอสงวนสิทธิ์ไม่คืนค่าทัวร์และรับผิดชอบใด ๆ ทั้งสิ้น
- เมื่อท่านได้ชำระเงินมัดจำหรือทั้งหมด ทางบริษัทฯ จะถือว่าท่านรับทราบและยอมรับในเงื่อนไขต่างๆของบริษัทฯ ที่ได้ระบุไว้ในรายการทัวร์ทั้งหมด
- ภาพที่ใช้เพื่อการโฆษณาเท่านั้น

WELCOME TO EUROPE

กรุณจองทัวร์วันหยุดเทศกาล,วันหยุดนักขัตฤกษ์,วันหยุดยาวต่อเนื่อง และได้มีการแจ้งยกเลิกทัวร์

ทางบริษัทฯ ขอสงวนสิทธิ์เก็บค่าทัวร์ทั้งหมด โดยไม่มีเงื่อนไขใด ๆ ทั้งสิ้น

# เอกสารประกอบการยื่นวีซ่า



เอกสารประกอบการยื่นคำร้องขอวีซ่า ในส่วนที่เป็นสำเนาผู้สมัคร  
ไม่ต้องเซ็นรับรองสำเนาถูกต้อง ประกอบด้วยรายละเอียดดังต่อไปนี้

## 1 หนังสือเดินทาง

1.1 หนังสือเดินทางประเทศไทย (Thailand Passport) หนังสือเดินทางเล่มปัจจุบัน จะต้องเหลืออายุการใช้งานเดินทางไป และกลับไม่น้อยกว่า 180 วัน และมีหน้าว่าง 2 หน้า (สำหรับวีซ่าสติกเกอร์) พร้อมสำเนาหน้าหนังสือเดินทาง 2 ชุด



\*\*\*สำหรับหนังสือเดินทาง ต้องใช้เป็นหนังสือเดินทางบุคคลทั่วไป (สีเลือดหมู) เท่านั้น

ห้ามใช้หนังสือเดินทางราชการ (สีน้ำเงิน) หนังสือเดินทางทูต (สีแดง) หรืออื่นๆ ที่นอกเหนือจากหนังสือเดินทางบุคคลทั่วไป โดยเด็ดขาด\*\*\*

1.2 หนังสือเดินทางเล่มเก่าตัวจริง ถ้าเคยมีวีซ่าเชงเก้น  
ระยะเวลาไม่เกิน 3 ปี ตัวอย่างหน้าวีซ่าเชงเก้น



\*\*\*ในกรณีที่ถือพาสปอร์ต สัญชาติไทย แต่พำนักอยู่ต่างประเทศ, ทำงานอยู่ต่างประเทศ หรือนักเรียน  
นักศึกษาศึกษาอยู่ต่างประเทศ กรุณาแจ้งเจ้าหน้าที่ของทางบริษัทให้ทราบทันที  
เพราะการยื่นขอวีซ่าจะมีเงื่อนไข และ ข้อกำหนดของทางสถานทูตฯ ต้องการเพิ่มเติม  
และบางสถานทูตอาจไม่สามารถยื่นขอวีซ่าในประเทศไทยได้  
ข้อกำหนดนี้รวมไปถึงผู้เดินทางที่ถือพาสปอร์ตต่างชาติด้วย\*\*\*



# 2

## รูปถ่ายสี

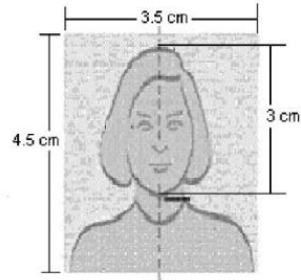
รูปถ่ายสี ขนาด 3.5X4.5 cm 2 รูป ที่มีพื้นหลังสีขาว (ไม่เกิน 6 เดือน) ห้ามซ้ำกับรูปถ่ายที่เคยทำวีซ่า ภาพใบหน้าต้องชัดเจน ไม่ใส่หมวก,ไม่ใส่แว่นและคอนแทคเลนส์,ไม่ยิ้มเห็นฟัน และห้ามตกแต่งภาพใดๆทั้งสิ้น

ความยาวของใบหน้าตั้งแต่ศีรษะจรดคาง

อยู่ระหว่าง 3-3.5 เซนติเมตร

ความกว้างของใบหน้า

2.5 แต่ไม่เกิน 3 เซนติเมตร



# 3

## หลักฐานการเงิน

ตัวอย่างขนาดรูปถ่ายที่ตรงตามสถานทูตกำหนด

3.1 Bank Statement ย้อนหลัง 6 เดือน

3.2 หากออกค่าใช้จ่ายให้คนในครอบครัวต้องขอ Bank guarantee จากธนาคารให้บุคคลนั้นๆด้วย

หลักฐานทางการเงินชื่อและนามสกุลต้องสะกดเป็นภาษาอังกฤษถูกต้องตรงตามกับพาสปอร์ต

และต้องขอจากธนาคารไม่เกิน 7 วันก่อนวันยื่นวีซ่า

\*\*หมายเหตุ\*\* ผู้สมัครควรเลือกใช้บัญชีออมทรัพย์ที่มีเงินอยู่ในบัญชีไม่ต่ำกว่า 100,000 บาทขึ้นไป

3.3 ปรับสมุดบัญชีธนาคารตัวจริง และเตรียมไปในวันที่ยื่นวีซ่า

ตัวอย่าง Bank Statement ที่ผู้สมัครต้องขอกับธนาคาร

Date	Item	Description	Withdrawal / deposit	Subsidiary Balance	Channel	Branch Code	Index ID
01-12-21	Transfer	Transfer		41,871.12		1000	00001
01-12-21	0725	Transfer Withdrawal	1,000.00	40,871.12	K PLUS	1000	00001
01-12-21	1826	Transfer Withdrawal	13,000.00	27,871.12	K PLUS	1000	00001
01-12-21	1741	Transfer Deposit	1,130.00	28,001.12	K PLUS	1000	00001
01-12-21	1844	Transfer Deposit	5,130.00	33,131.12	K PLUS	1000	00001
01-12-21	1812	Transfer Deposit	283.00	33,414.12	K PLUS	1000	00001
01-12-21	2141	Transfer Deposit	373.70	33,787.82	K PLUS	1000	00001
02-12-21	1029	Payment	3,385.00	30,402.82	K PLUS	1000	00001
02-12-21	1637	Payment	1,278.00	29,124.82	K PLUS	1000	00001
02-12-21	1540	Transfer Withdrawal	17,000.00	12,124.82	K PLUS	1000	00001
04-12-21	2605	Transfer Deposit	200,000.00	121,124.82	K PLUS	1000	00001
04-12-21	2818	Transfer Withdrawal	33,273.00	87,851.82	K PLUS	1000	00001
04-12-21	2818	Transfer Withdrawal	19,380.00	68,471.82	K PLUS	1000	00001
04-12-21	2818	Transfer Withdrawal	2,280.00	66,191.82	K PLUS	1000	00001
04-12-21	2821	Transfer Withdrawal	32,000.00	34,191.82	K PLUS	1000	00001
04-12-21	2823	Transfer Withdrawal	10,220.00	23,971.82	K PLUS	1000	00001
04-12-21	2823	Transfer Withdrawal	861.80	23,110.02	K PLUS	1000	00001
04-12-21	2823	Transfer Withdrawal	72,700.00	15,409.02	K PLUS	1000	00001
04-12-21	2823	Transfer Withdrawal	1,301.00	14,108.02	K PLUS	1000	00001
04-12-21	2823	Transfer Withdrawal	2,319.00	11,789.02	K PLUS	1000	00001
04-12-21	2821	Transfer Withdrawal	4,317.41	7,471.61	K PLUS	1000	00001
04-12-21	2823	Transfer Withdrawal	2,100.00	5,371.61	K PLUS	1000	00001
04-12-21	2824	Transfer Withdrawal	49,900.00	3,471.61	K PLUS	1000	00001
04-12-21	2823	Transfer Withdrawal	3,826.80	0,644.81	K PLUS	1000	00001
04-12-21	1823	Transfer Withdrawal	380.00	664.81	K PLUS	1000	00001
04-12-21	1233	Transfer Withdrawal	380.00	284.81	K PLUS	1000	00001
04-12-21	1754	Transfer Deposit	13,000.00	14,284.81	K PLUS	1000	00001
04-12-21	1308	Transfer Withdrawal	14,000.00	284.81	K PLUS	1000	00001
04-12-21	1308	Transfer Withdrawal	30,000.00	284.81	K PLUS	1000	00001
04-12-21	0001	Transfer Withdrawal	9,000.00	284.81	K PLUS	1000	00001
04-12-21	1634	Transfer Deposit	1,500.00	1,784.81	K PLUS	1000	00001
04-12-21	1720	Transfer Deposit	4,700.00	6,484.81	K PLUS	1000	00001
04-12-21	2100	Transfer Deposit	3,000.00	9,484.81	K PLUS	1000	00001
04-12-21	1410	Payment	5,000.00	4,484.81	K PLUS	1000	00001
04-12-21	1344	Transfer Withdrawal	380.00	4,104.81	K PLUS	1000	00001
04-12-21	1740	Transfer Withdrawal	90.00	4,014.81	K PLUS	1000	00001
04-12-21	2812	Transfer Withdrawal	350.00	3,664.81	K PLUS	1000	00001

ตัวอย่าง Bank Guarantee ที่ผู้สมัครต้องขอกับธนาคาร

ธนาคารกสิกรไทย  
KASIKORN BANK

Bank Ref: 0178 3000/2022

June 02, 2022

THE CONSUL GENERAL  
ประเทศที่ขึ้นวีซ่า

To Whom It May Concern:

This certificate is as bank reference for our customer who applied for a permit with you. We are pleased to give you the following details on our customer's account with us:

- Title of account: ชื่อ - สกุล ภาษาอังกฤษให้ตรงกับพาสปอร์ต
- Name of Managing Director/ Authorized person in case of juristic person:
- Customer of : JODNSIAM Branch
- Type of account : Savings Account, Account Number: เลขบัญชีธนาคาร
- Overdraft on sound basis:
- Length of time account maintained : 21 Years 11 Months
- Present balance of account as of June 02, 2022 at 09:01 AM:  
Credit balance GBP 7,517.95
- Average balance of account for 6 Months : Credit balance low five figure amount
- Name of applicant: ชื่อ - สกุล ภาษาอังกฤษให้ตรงกับพาสปอร์ต
- Note : Considered financially capable of supporting himself throughout his trip in your country.

Sincerely,  
KASIKORN BANK PCL

Assistant Branch Manager

(Excluding referals of the issuing date - 4210131 H/3/1 GBP)  
The certified data herein shall not create any obligation of KBank or a KBank officer.

K-Contact: Center 04-8888888  
www.kasikornbank.com

บริการลูกค้าระดับพรีเมียม

000018-11-01  
0178300000



# 4

## หลักฐานการทำงาน

### 4.1 สำหรับเจ้าของกิจการ

ต้องมีสำเนาหนังสือรับรองทะเบียนพาณิชย์ สำเนาทะเบียนการค้า หรือ สำเนาจดทะเบียนบริษัท (อายุไม่เกิน 3 เดือน) **ฉบับภาษาไทยและภาษาอังกฤษ**

4.2 สำหรับท่านที่ทำงานบริษัท กรุณาระบุ TO WHOM IT MAY CONCERN แทนการใส่ชื่อของสถานทูต ต้องระบุวันลาให้ครอบคลุมตลอดช่วงการท่องเที่ยว ตำแหน่ง และอัตราเงินเดือนที่ได้รับ (ระยะเวลาของหนังสือรับรองต้องไม่เกิน 1 เดือน)

**ต้องมีตราแสตมป์จากบริษัทและเอกสารต้องระบุเป็นภาษาอังกฤษ**

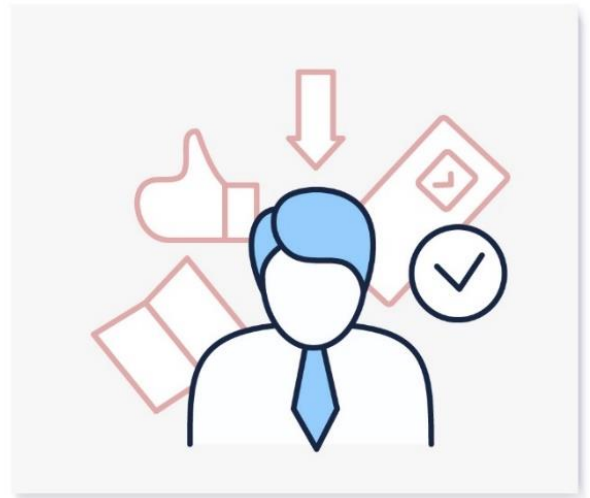
### 4.3 สำหรับนักเรียน หรือนักศึกษา

ต้องขอหนังสือรับรองจากทางสถาบัน เพื่อแสดงให้เห็นว่าปัจจุบันกำลังอยู่ระหว่างการศึกษา **เอกสารต้องระบุเป็นภาษาอังกฤษ**

# 5

## เอกสารส่วนตัว

- สำเนาทะเบียนบ้าน
- สำเนาบัตรประชาชน
- สูติบัตร(กรณีเด็กอายุต่ำกว่า 18 ปี)
- ทะเบียนสมรส/ทะเบียนหย่า/มรณะบัตร(ถ้ามี)
- ใบเปลี่ยนชื่อ-นามสกุล (ถ้ามีการเปลี่ยน)





## 6

## กรณีเด็กอายุไม่ถึง 18 ปี

- 6.1 สูติบัตรฉบับภาษาไทย/อังกฤษ
- 6.2 กรณีเดินทางพร้อมกับบิดา มารดา ต้องยื่นหนังสือรับรองจากสถาบันการศึกษา
- 6.3 กรณีไม่ได้เดินทางพร้อมกับบิดา มารดา หรือเดินทางไปกับบิดา มารดา ท่านใดท่านหนึ่ง จะต้องขอจดหมายยินยอมจากทางอำเภอ โดยที่บิดา หรือมารดา ผู้ไม่ได้เดินทางจะต้องไปยื่นความจำนงเพื่ออนุญาตให้บุตรเดินทางไปต่างประเทศกับอีกท่านหนึ่งได้ ณ ที่ว่าการอำเภอ หรือเขต โดยมีนายอำเภอ หรือผู้อำนวยการเขตลงลายมือชื่อ และลงตราประทับจากราชการอย่างถูกต้องฉบับภาษาไทย/อังกฤษ

ในการยื่นวีซ่าทางสถานทูตจะเก็บหนังสือเดินทาง ไว้จนกว่าจะได้รับการอนุมัติผลวีซ่า ไม่สามารถดึงหนังสือเดินทางออกมาใช้ได้ ระยะเวลาในการพิจารณาวีซ่าไม่น้อยกว่า 15 วันทำการ ไม่รวมวันหยุด เสาร์-อาทิตย์ และ วันหยุดนักขัตฤกษ์ และวันหยุดของทางสถานทูต หรือ อาจช้าหรือเร็วกว่ากำหนดขึ้นอยู่กับสถานทูต

**\*\*\* สถานทูตมีการเปลี่ยนแปลงกฎเกณฑ์ในการยื่นเอกสารตลอดเวลา\*\*\***



**\*\*\* การพิจารณาผล VISA ขึ้นอยู่กับดุลยพินิจของทางสถานทูต ทางบริษัทไม่มีส่วนเกี่ยวข้องกับ การพิจารณาใดๆทั้งสิ้น บริษัทเป็นเพียงตัวแทนที่คอยอำนวยความสะดวกในการยื่นวีซ่าเท่านั้น ข้อมูลและเอกสารทุกอย่างต้องเป็นความจริงความบิดเบือน ทางบริษัทขอสงวนสิทธิ์ไม่คืนเงิน ในกรณีที่ VISA ไม่ผ่านทุกกรณี \*\*\***

**\*\*\* ในบางประเทศการยื่นวีซ่ากับทางบริษัททัวร์ จะต้องทำการยื่นวีซ่าประเภทหมู่คณะเท่านั้น**

การยื่นหมู่คณะต้องมีจำนวน 10 คนขึ้นไป ซึ่งทางศูนย์รับยื่นจะเป็นผู้กำหนดวันยื่นวีซ่าเท่านั้น ผู้เดินทางไม่สามารถกำหนดวันยื่นได้เอง หากผู้เดินทางไม่สามารถไปยื่นวีซ่าในวันที่ทางศูนย์รับยื่นกำหนดได้ จะมีค่าใช้จ่ายเพิ่มเติม PREMIUM หรือสำหรับการยื่นเดี่ยว เงื่อนไขกรุณาสอบถามกับบริษัททัวร์อีกครั้ง

**\*\*ทั้งนี้ ค่าใช้จ่ายที่เกิดขึ้น ผู้เดินทางต้องชำระกับทางศูนย์รับยื่นโดยตรง\*\***



## แบบฟอร์มสำหรับกรอกข้อมูลยื่นวีซ่า

### 1) ข้อมูลเกี่ยวกับหนังสือเดินทางของผู้เดินทาง

ชื่อและนามสกุล \_\_\_\_\_

ชื่อและนามสกุลเก่า(ถ้ามี) \_\_\_\_\_

ชื่อและนามสกุล (ระบุเป็นภาษาอังกฤษ) \_\_\_\_\_

หมายเลขบัตรประจำตัวประชาชน 13 หลัก

--	--	--	--	--	--	--	--	--	--	--	--	--

วัน/เดือน/ปีเกิด ค.ศ. \_\_\_\_\_ สถานที่เกิด (จังหวัด) \_\_\_\_\_

### 2) ข้อมูลของผู้เดินทาง และครอบครัว

ที่อยู่ปัจจุบัน(ที่สามารถติดต่อได้) \_\_\_\_\_

โทรศัพท์มือถือ \_\_\_\_\_ E-mail : \_\_\_\_\_

สถานภาพ :  โสด  สมรสโดยจดทะเบียนสมรส  สมรสไม่ได้จดทะเบียน  
 หย่า  หม้าย

วัน/เดือน/ปี ค.ศ. การเปลี่ยนสถานภาพ(สมรส, หย่า ฯลฯ) \_\_\_\_\_

ถ้าท่านสมรส โปรดระบุรายละเอียดของคู่สมรส

ชื่อและนามสกุลคู่สมรส (ระบุเป็นภาษาอังกฤษ) \_\_\_\_\_

วัน/เดือน/ปีเกิด ค.ศ. ของคู่สมรส \_\_\_\_\_

สถานที่เกิด (จังหวัด) \_\_\_\_\_

3) ข้อมูลของผู้เดินทางเกี่ยวกับอาชีพ, หรือถ้ากำลังศึกษาอยู่ ให้ลงรายละเอียดของสถานศึกษา และลงรายละเอียดอื่นๆ ลงในช่องว่าง

3.1) ชื่อบริษัทที่ทำงาน, โรงเรียน, มหาวิทยาลัย (ระบุเป็นภาษาอังกฤษ)

\_\_\_\_\_

3.2) ที่อยู่ของบริษัทที่ทำงาน, โรงเรียน, มหาวิทยาลัย (ระบุเป็นภาษาอังกฤษ)

\_\_\_\_\_

3.3) งานปัจจุบันทำอาชีพ โปตรระบุตำแหน่ง (ระบุเป็นภาษาอังกฤษ และภาษาไทย)

\_\_\_\_\_

3.4) เบอร์โทรศัพท์ที่ทำงาน หรือเบอร์โทรศัพท์สถาบันที่ท่านกำลังศึกษาอยู่ \_\_\_\_\_

4) ข้อมูลเกี่ยวกับการเดินทางไปต่างประเทศ

4.1) ท่านเคยมีวีซ่าเชงเก้นในกลุ่มเชงเก้นภายในระยะเวลา 3 ปี (ถ้ามีโปรดระบุ)

มีวันที่ออกวีซ่า และวันที่หมดอายุวีซ่า ให้ตรวจสอบที่หน้าเชงเก้นที่ท่านเคยเดินทาง

ประเทศ \_\_\_\_\_ วันที่ออกวีซ่า \_\_\_\_\_ วันหมดอายุวีซ่า \_\_\_\_\_

ประเทศ \_\_\_\_\_ วันที่ออกวีซ่า \_\_\_\_\_ วันหมดอายุวีซ่า \_\_\_\_\_

ประเทศ \_\_\_\_\_ วันที่ออกวีซ่า \_\_\_\_\_ วันหมดอายุวีซ่า \_\_\_\_\_

ประเทศ \_\_\_\_\_ วันที่ออกวีซ่า \_\_\_\_\_ วันหมดอายุวีซ่า \_\_\_\_\_

ไม่เคยมีวีซ่าเชงเก้น

4.1.1) ถ้าท่านเคยมีวีซ่าเชงเก้น โปรดระบุวันที่สแกนลายนิ้วมือล่าสุด

(ผู้สมัครสามารถตรวจสอบรายละเอียด วัน เดือน ปี ที่สแกนลายนิ้วมือล่าสุด)  
ได้จากหน้าวีซ่าเชงเก้นล่าสุดที่ท่านเคยเดินทาง)

ประเทศ \_\_\_\_\_ วันที่สแกนลายนิ้วมือล่าสุด \_\_\_\_\_

5) ค่าใช้จ่ายในการเดินทาง

ออกค่าใช้จ่ายเอง

มีผู้ออกค่าใช้จ่ายให้

ระบุชื่อ \_\_\_\_\_ ความสัมพันธ์ \_\_\_\_\_