



# HAPPY MINUTE TRAVEL

จองทัวร์ส่วนจำกัด แอปป์มินิท ทราเวล

84/7 ถนนคู้บอน แขวงรามอินทรา เขตคันนายาว กรุงเทพฯ 10230 TEL : 02-9430066 FAX : 02-943-0067

Licence No. 11/10930 E-mail : happyminute.travel@gmail.com http://www.happyminutetravel.com

## OSAKA TOKYO KAMIKOCHI 7 DAY 4 NIGHT BY THAI AIRWAYS



**4** ไร่แรม  
ดาว

### OSAKA TOKYO KAMIKOCHI LAVENDER

ทุ่งดอกไม้ตระการตา  
กับวิวพื้นหลังภูเขาไฟฟูจิ

*Japan*

いらっしゃいませ  
" อิรัชชียมาเสะ "



**22-28 มิ.ย.**  
**7-13 ก.ค.**

 น้ำหนักกระเป๋า  
**20KG** **7วัน 4คืน**





# 55,555.-

ปราสาทโอซาก้า - ฮอนเม็งชินโซมาชิ - หมู่บ้านชิมาโกะซูกุ - คามิโกจิ - มัตสึโมโต้  
 ทุ่งดอกไม้ตามฤดูกาล - ฟูจิอิน 5 (ขึ้นอยู่กับสภาพอากาศ) - ไทเทม: พรีเมียมเข้าภัตต  
 อนเซน - นังกระเช้าคางิจิออนวิวภูเขาไฟฟูจิ - พระใหญ่โคบุคชิ คามาคุระ  
 ฮอนเม็ง ย่านชินจูกุ - ทิวริสเซ็นโตเกียวคิฮิชิแลนด์ - หรือ ฮอนเม็งย่านชิบูย่า - ฮาราจูกุ



TOP -101

วัน	รายการท่องเที่ยว	เช้า	เที่ยง	เย็น	โรงแรมที่พัก
1	สนามบินสุวรรณภูมิ - สนามบินคันไซ TG 622 (23.59-07.30)	-	-	-	
2	สนามบินคันไซ - ปราสาทโอซาก้า - ช้อปปิ้งชินไซบาชิ				HOTEL BUENA VISTA หรือ เทียบเท่า
3	หมู่บ้านซีมาโกะจุกุ- คามิโคจิ- มัตสึโมโต้				NAGOYA KEIHAN HOTEL หรือเทียบเท่า
4	ชมทุ่งดอกไม้ตามฤดูกาล - ภูเขาไฟฟูจิชั้น 5 (ขึ้นอยู่กับสภาพอากาศ) - โโกเทมบะ ฟรีเหมี่ยมเอ๊าท์เลต- ออนเซน				FUJI MATSUZONO HOTEL หรือเทียบเท่า 
5	นั่งกระเช้าคาจิคาจิชมวิวภูเขาเทนโจ- พระใหญ่ไดบุตสึ คามาคุระ - ช้อปปิ้ง ย่านชินจูกุ				SHINJUKU WASHINGTON HOTEL หรือเทียบเท่า
6	ทัวร์เสริมโตเกียวดิสนีย์แลนด์ - หรือ ช้อปปิ้งย่านชิบูย่า - ฮาราจุกุ- สนามบินฮาเนดะ				
7	สนามบินฮาเนดะ - สนามบินสุวรรณภูมิ TG 661 (00.20-04.50)				

ลำดับ	วันเดินทาง	ราคา ผู้ใหญ่	เด็ก มีเตียง (6-12 ปี)	เด็ก ไม่มีเตียง (2-5 ปี)	พักเดี่ยว	ราคาไม่ รวมตัว
<b>ราคาดังกล่าวยังไม่รวมค่าทิปไกด์และคนขับ 700 บาท /ท่าน</b>						
1	22 - 28 มิถุนายน 2566	55,555	52,555	49,555	8,900	33,555
2	07 - 13 กรกฎาคม 2566	55,555	52,555	49,555	8,900	33,555

วันแรกของการ  
เดินทาง

## สนามบินสุวรรณภูมิ – สนามบินคันไซ



**เวลา 22.00 น.** พร้อมกันที่ ท่าอากาศยานสุวรรณภูมิ อาคารผู้โดยสารขาออกระหว่างประเทศ เคาน์เตอร์ สายการบินไทย เจ้าหน้าที่คอยให้การต้อนรับ ดูแลด้าน เอกสาร เช็คอิน และสัมภาระในการเดินทาง

## สนามบินคันไซ – ปราสาทโอซาก้า – ช้อปปิ้งชินไซบาชิ

วันที่สองของการ  
เดินทาง



**เวลา 23.59 น.** ออกเดินทางสู่ สนามบินคันไซประเทศ ญี่ปุ่น โดยสายการบินไทยเที่ยวบินที่ TG 622

**เวลา 07.30 น.** เดินทางถึงสนามบินคันไซนำท่านผ่าน ขั้นตอนการตรวจคนเข้าเมืองและศุลกากร

**เวลาญี่ปุ่น เร็วกว่าประเทศไทย 2 ชั่วโมง**

## ปราสาทโอซาก้า



**ปราสาทโอซาก้า (Osaka Castle)** แลนมาร์คสำคัญของเมืองโอซาก้า ก่อสร้างครั้งแรกในปี 1583 มีอยู่ด้วยกัน 8 ชั้น เป็นส่วนบนพื้นดิน 5 ชั้น และใต้ดิน 3 ชั้น โดยใช้เวลาสร้าง 14 ปี ด้านในจะเป็นพิพิธภัณฑ์ จัดแสดงอุปกรณ์ , เสื้อผ้า , ชุดออกรบ , ประวัติศาสตร์ในยุคสมัยโบราณ ชั้นบนสุดจะเป็นจุดชมวิวเมืองโอซาก้า ที่ท่านสามารถมองเห็นวิวได้ 360 องศา ด้านนอกของตัวปราสาท จะมีสวนสาธารณะ ให้ท่านได้ชมดอกซากุระที่บานสะพรั่งอยู่รอบ ๆ ปราสาทแห่งนี้

รับประทานอาหารกลางวัน ณ ภัตตาคาร

## ช้อปปิ้งย่านชินไซบาชิ



ช้อปปิ้งชินไซบาชิ

เพื่อไม่เป็นการรบกวนเวลาของท่าน

จึงให้ท่านอิสระในการเลือกรับประทานอาหารค่ำได้ตามอัธยาศัย

นำท่านเข้าสู่ที่พัก HOTEL BUENA VISTA หรือเทียบเท่า

วันที่สามของ  
การเดินทาง

รับประทานอาหารเช้า ณ ห้องอาหารของโรงแรม

หมู่บ้านซึมาโกะจูกุ



นำท่านเดินทางสู่ **ซึมาโกะจูกุ (Tsumago-juku)**

ทั้งนี้

ซึมาโกะจูกุ ได้รับการอนุรักษ์ไว้อย่างดีที่สุดอีกเมืองหนึ่งในญี่ปุ่นเลยก็ว่าได้ เพราะชาวบ้านที่อยู่อาศัยได้ร่วมมือกันสร้างบรรยากาศให้เป็นเสมือนในยุคเอโดะ เช่น ห้ามจอดรถบนถนนสายหลัก และมีการซ่อนสายไฟสายโทรศัพท์ไม่ให้บดบังทัศนียภาพ ทำให้นักท่องเที่ยวที่มาเยี่ยมชมได้สัมผัสถึงบรรยากาศในอดีตอย่างแท้จริง จนปัจจุบันได้กลายเป็นแหล่งท่องเที่ยวยอดนิยมอีกแห่งหนึ่งในจังหวัดนางาโนะ

รับประทานอาหารกลางวัน ณ ภัตตาคาร



คามิโคจิ

นำท่านเดินทางสู่ **คามิโคจิ (Kamikochi)** แหล่งท่องเที่ยวทางธรรมชาติที่มีทิวทัศน์ภูเขาที่สวยงามที่สุดแห่งหนึ่งของประเทศญี่ปุ่น ตั้งอยู่ทางตอนเหนือของเทือกเขาแอลป์ (Japan Alps) จังหวัดนากาโน่ ซึ่งเปิดให้บริการเฉพาะช่วงกลาง/ปลายเดือนเมษายนจนถึงกลางเดือนพฤศจิกายนของทุกปี ก่อนจะปิดให้บริการในช่วงฤดูหนาว คามิโคจิมีลักษณะเป็นที่ราบสูงยาวไปตามแม่น้ำอาซุสะ (Azusa River Valley) มีระยะทางยาว 15 กิโลเมตร ให้ท่านได้เพลิดเพลินกับการเดินเล่นสบาย ๆ ไปกับธรรมชาติที่สวยงาม อิสระให้ท่านได้เก็บภาพความประทับใจตามอัธยาศัย จากนั้นนำท่านเดินทางสู่ **เมืองมัตสึโมโตะ**

รับประทานอาหารค่ำ ณ ภัตตาคาร

นำท่านเข้าสู่ที่พัก **NAGOYA KEIHAN HOTEL** หรือเทียบเท่า

วันที่สี่ของการ  
เดินทาง

รับประทานอาหารเช้า ณ ห้องอาหารของโรงแรม

## ชมทุ่งดอกไม้ตามฤดูกาล



## จากนั้นนำท่าน ชมทุ่งดอกไม้ตามฤดูกาล

ท่านจะได้เห็นถึงความสวยงามของทุ่งดอกไม้ ที่สลับสับเปลี่ยนกันไปตามฤดูกาล

กับวิวที่สามารถมองเห็นทุ่งดอกไม้ได้แบบสุดสายตา

รับประทานอาหารกลางวัน ณ ภัตตาคาร

## ภูเขาไฟฟูจิ



ภูเขาไฟฟูจิ (ชั้น 5 ขึ้นอยู่  
กับสภาพอากาศ)



## โกเทมบะ พรีเมียม เอาท์เลต



นำท่านเดินทางสู่ **โกเทมบะ พรีเมียม เอาท์เลต (Gotemba Premium Outlet)** เอาท์เลตชื่อดังประจำภูมิภาคชูบุแห่งนี้ ตั้งอยู่ในเมืองโกเทมบะ จังหวัดชิซุโอกะ หนึ่งในพื้นที่ท่องเที่ยวยอดนิยมรอบแนวภูเขาไฟฟูจิ ที่นี่เป็นเอาท์เลตที่รวมร้านแบรนด์เนมชื่อดังทั้งใน และต่างประเทศถึง 210 ร้าน นับเป็นพื้นที่เชิงพาณิชย์ที่ใหญ่ที่สุดของแนวธรรมชาติอันงดงามที่กระจายตัวอยู่รอบภูเขาไฟฟูจิ ซึ่งเอาท์เลตแห่งนี้ถูกสร้างขึ้นโดยมีคอนเซ็ปต์ว่า เมืองกลางป่า โดยสถาปัตยกรรมส่วนใหญ่ และการวางผังของอาคารต่าง ๆ ภายในเอาท์เลต ถูกจำลองมาจากเมืองประวัติศาสตร์ในทวีปอเมริกาเหนือ พื้นที่ทางเดินส่วนใหญ่จะเป็นแบบเปิดโล่ง เพื่อให้ให้นักท่องเที่ยวได้เดินช้อปปิ้งท่ามกลางบรรยากาศเย็นสบายจากทำเลที่ตั้งซึ่งแวดล้อมไปด้วยพื้นที่ธรรมชาติขนาดใหญ่

นำท่านเข้าสู่ที่พัก **FUJI MATSUZONO HOTEL** หรือเทียบเท่า

รับประทานอาหารค่ำ ณ ห้องอาหารของโรงแรม



หลังจากรับประทานอาหารค่ำแล้ว ให้ท่านได้อาบน้ำแร่เพื่อสุขภาพ  
เพิ่มวิตามินผิวให้กับร่างกาย ผ่อนคลายความเมื่อยล้าได้อย่างเต็มที่





วันที่ห้าของการ  
เดินทาง

นั่งกระเช้าคาจิคาจิชมวิวกุซาเท็นโจ - พระใหญ่ไดบุตซี คามาคุระ -  
ช้อปปิ้งย่านชินจูกุ

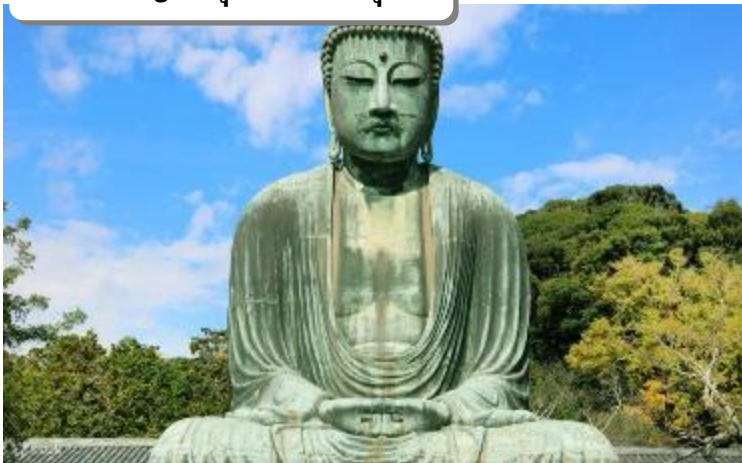
รับประทานอาหารเช้า ณ ห้องอาหารของโรงแรม

นั่งกระเช้าคาจิคาจิชมวิวกุซาเท็นโจ



นำท่านเดินทางสู่ จุดชมวิวกุซาเท็นโจ (Mt.Tenjo) หรือที่เรียกกันว่า กระเช้าคาจิคาจิ (Kachi Kachi Ropeway) จุดชม  
วิวนี้อยู่สูงกว่าระดับน้ำทะเลถึง 1,000 เมตร ซึ่งจากที่นี่เรา สามารถมองเห็นทะเลสาบคาวากุจิโกะ เมืองที่อยู่รอบ  
ทะเลสาบได้ทั่ว

พระใหญ่ไดบุตซี คามาคุระ



**พระใหญ่(Daibutsu)** หรือที่ได้รับการขนานนามว่า  
Great Buddha of Kamakura พระใหญ่แห่งคามาคุ  
ระนั้นประดิษฐานอยู่ที่วัดโคโตคุอิน (Kotokuin  
Temple) นับว่าเป็นสัญลักษณ์ที่สำคัญของเมืองคามา  
คุระ โดยถือเป็นรูปปั้นพระที่สูงเป็นอันดับสองของ  
แต่เดิมองค์พระนั้นได้ประดิษฐานอยู่ภายในอาคาร  
วัด แต่เมื่อประมาณศตวรรษที่ 14 และ 15 อาคาร  
ของวัดหลายส่วนได้ถูกพายุไต้ฝุ่นทำลายลง ทำให้  
เหลือแต่องค์พระใหญ่ตั้งอยู่ โดยไม่ได้สร้างอาคาร

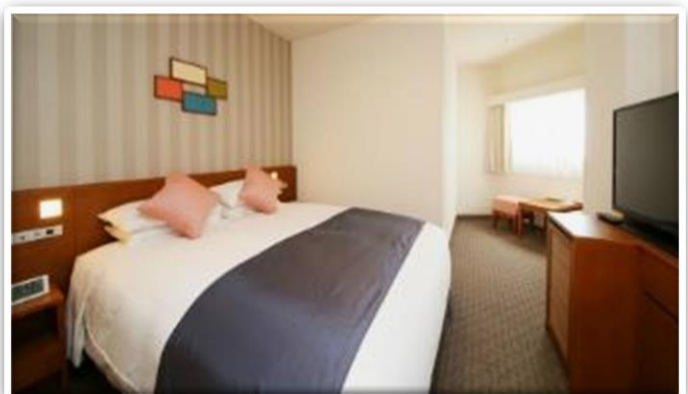
## ย่านชินจูกุ

เดินทางสู่ **ชินจูกุ** ให้ท่านอิสระและเพลิดเพลินกับการช้อปปิ้งสินค้ามากมายและ เครื่องใช้ ไฟฟ้า กล้องถ่ายรูปดิจิตอล นาฬิกา เครื่องเล่นเกมส์ หรือสินค้าที่จะเอาใจคุณผู้หญิงด้วย กระเป๋า รองเท้า เสื้อผ้า แบรินด์เนม เสื้อผ้าแฟชั่นสำหรับวัยรุ่น



เพื่อไม่เป็นการรบกวนเวลาในการช้อปปิ้งของท่าน  
จึงให้ท่านอิสระในการเลือกรับประทานอาหารค่ำได้ตามอัธยาศัย

นำท่านเข้าสู่ที่พัก SHINJUKU WASHINGTON HOTEL หรือเทียบเท่า



วันที่หกของการ  
เดินทาง

ทัวร์เสริมโตเกียวดิสนีย์แลนด์ -  
หรือ ช้อปปิ้งย่านชิบูย่า - ฮาราจูกุ - สนามบินฮาเนดะ

## รับประทานอาหารเช้า ณ ห้องอาหารของโรงแรม

หมายเหตุ \*\* สำหรับท่านที่เข้าโตเกียวดิสนีย์แลนด์ชำระเพิ่ม 2,900 บาท

### โตเกียวดิสนีย์แลนด์



**โตเกียวดิสนีย์แลนด์**เชิญท่านพบกับความอลังการซึ่งเต็มไปด้วยเสน่ห์แห่งตำนานและจินตนาการของการผจญภัย ใช้ทุนในการก่อสร้าง 600 ล้านเยน โดยการถมทะเล ออกไปสัมผัสกับเครื่องเล่นในหลายรูปแบบ เช่น ทำทายความมันส์เหมือนอยู่ในอวกาศไปกับ **SPACE MOUNTAIN**, ระทึกขวัญกับ **HAUNTED MANSION** บ้านผีสิง, ตื่นเต้นกับ **SPLASH MOUNTAIN**, นั่งเรือผจญภัยในป่ากับ **JUNGLE CRUISE**, เยือนบ้านหมีพูห์, ตะลุยอวกาศไปกับ **BUZZ LIGHTYEAR'S ASTRO BLASTERS**, เข้าไปอยู่ในโลกแห่งจินตนาการกับการ์ตูนที่ท่านชื่นชอบ

### ย่านชิบูย่า



**ย่านชิบูย่า (Shibuya)** แหล่งช้อปปิ้งและเอนเตอร์เทนเมนท์สุดชิคขนาดใหญ่ใจกลางโตเกียว เป็นหนึ่งในย่านที่คึกคักมีผู้คนพลุกพล่านตลอดเวลา ในบริเวณนี้ถือว่าเป็นแหล่งช้อปปิ้งที่นิยมของวัยรุ่นญี่ปุ่นเนื่องจากมีห้างสรรพสินค้าจำนวนมาก ร้านอาหารเก๋ ๆ ก็มีอยู่ไม่น้อย เนื่องจากเป็นแหล่งช้อปปิ้งที่มีชื่อเสียงทำให้มีร้านเสื้อผ้าแฟชั่นหรือดีไซเนอร์ที่ออกแบบเสื้อผ้าเองและเปิดร้านบริเชอริ์ สามารถสร้างแบรนด์สินค้าแฟชั่นของตนเองจนโด่งดังได้หลายต่อหลายแบรนด์

ฮาราจูกุ



**ฮาราจูกุ** ย่านขายของกินของใช้และสถานที่เที่ยวของบรรดาวัยรุ่นวัยทีน โดยเฉพาะช่วงสุดสัปดาห์นั้นละแวกบริเวณ ทาเคชิตะโดริ ถนนสายแคบระหว่าง สถานีฮาราจูกุ กับถนน เมจิโดริ เรียกว่าแทบไม่มีที่หายใจ ถ้ามีเวลา ขอแนะนำท่านให้เข้าไปชม ศาลเจ้าเมจิ

เพื่อไม่เป็นการรบกวนเวลาของท่าน

จึงให้ท่านอิสระในการเลือกรับประทานอาหารกลางวันและค่ำได้ตามอัธยาศัย

ถึงเวลาอันสมควร นำท่านเดินทางไปสู่ สนามบินฮาเนดะ

วันที่เจ็ดของการ  
เดินทาง

สนามบินฮาเนดะ - สนามบินสุวรรณภูมิ

เวลา 00.20 น. ออกเดินทางสู่ ท่าอากาศยานสุวรรณภูมิ กรุงเทพฯ ฯ

โดยสารการบินไทย เที่ยวบินที่ TG 661

เวลา 04.50 น. เดินทางถึง ท่าอากาศยานสุวรรณภูมิ กรุงเทพฯ ฯ โดยสวัสดิภาพ

พร้อมกับความประทับใจ

# เงื่อนไขการจองทัวร์

## อัตรานี้รวม

- ✔ ราคานี้รวมภาษีน้ำมัน ณ วันที่ 09 พ.ค. 2565 และ ทางบริษัทฯ ขอสงวนสิทธิ์ในการปรับราคาน้ำมันขึ้น หากทางสายการบินมีการเรียกเก็บเพิ่มเติม โดยทางบริษัท จะแจ้งให้ทราบก่อนการออกตั๋วเครื่องบิน
- ✔ ค่าตัวเครื่องบินไป-กลับ ตามเส้นทางที่ระบุ
- ✔ ค่าภาษีสนามบินทุกแห่งตามรายการที่ระบุ
- ✔ ค่าพาหนะรับส่งตามรายการนำเที่ยวที่ระบุ
- ✔ ค่าโรงแรมห้องพัก 2-3 ท่านต่อห้องตามรายการที่ระบุ
- ✔ ค่าอาหาร เครื่องดื่มตามรายการที่ระบุ
- ✔ ค่าเข้าชมสถานที่ต่างๆ ตามรายการที่ระบุ
- ✔ ค่าประกันอุบัติเหตุคุ้มครองในวงเงินท่านละ 1,000,000 บาท
- ✔ ค่าเบี้ยประกันอุบัติเหตุ ในระหว่างการเดินทางท่องเที่ยว วงเงินประกันท่านละ 500,000 บาท (ไม่ครอบคลุมถึง สุขภาพ อากาศเจ็บป่วย หรือ โรคประจำตัว) กรณีเสียชีวิต จากอุบัติเหตุระหว่างการเดินทางท่องเที่ยว วงเงินประกันท่านละ 1,000,000 บาท (เงื่อนไขตามกรมธรรม์)

## อัตรานี้ไม่รวม

- ✘ ค่าทำหนังสือเดินทาง หรือ พาสปอร์ต วัคซีนพาสปอร์ต
- ✘ ค่าใช้จ่ายส่วนตัวนอกเหนือในรายการ เช่น ค่าโทรศัพท์, ค่าซักรีด, ค่าเครื่องดื่มและอาหารที่สั่งเพิ่มเติมจากรายการที่ทางบริษัท จัดให้เป็นต้น
- ✘ ค่าน้ำหนักกระเป๋าเดินทางในกรณีน้ำหนักเกินกว่าสายการบินกำหนด
- ✘ ค่าธรรมเนียมในการยื่นใบอนุญาตสำหรับคนต่างด้าวที่กลับเข้าประเทศ
- ✘ ค่าภาษีน้ำมันที่ทางสายการบินมีการเรียกเก็บเพิ่มเติม หรือมีการเปลี่ยนแปลงกะทันหัน
- ✘ ค่าภาษีมูลค่าเพิ่ม 7% และค่าภาษีหัก ณ ที่จ่าย 3% ซึ่งต้องจ่ายเพิ่มจากราคาค่าทัวร์
- ✘ ค่าตรวจ RT-PCR ในกรณีที่ฉีดวัคซีนไม่ครบ 3 เข็ม
- ✘ ค่าทิปไกด์และคนขับรถ 700 บาท / ท่าน

หมายเหตุ : อายุ 6 เดือน - ไม่ถึง 1 ปี และ อายุ 76 - 85 ปี

ค่าประกันภัยอุบัติเหตุในวงเงินท่านละ 500,000 บาท

## เงื่อนไขการชำระเงิน

### เมื่อท่านทำการจองทัวร์กับทางบริษัทฯ

- ขอเรียกเก็บมัดจำค่าทัวร์ท่านละ 25,000 บาท
- ส่วนที่เหลือต้องชำระทั้งหมด 20 วัน ก่อนการเดินทาง

## เงื่อนไขการยกเลิก

**\*\*\* กรุณาพิจารณาเงื่อนไขต่างๆ และเงื่อนไขการยกเลิกทัวร์ของบริษัทฯ ก่อนทำการจองทัวร์ หากท่านได้ทำการจองทัวร์ ทางบริษัทฯ ถือว่าท่านได้รับทราบและยอมรับเงื่อนไขทุกอย่างเรียบร้อยแล้ว \*\*\***

- |   |                                  |
|---|----------------------------------|
| ➔ ยกเลิกก่อนการเดินทาง 45 วัน   | หักค่าใช้จ่ายตามจริงที่เกิดขึ้น  |
| ➔ ยกเลิกก่อนการเดินทาง 15 - 44 วัน  | หักค่าใช้จ่าย 50 % ของราคาทัวร์  |
| ➔ ยกเลิกก่อนการเดินทาง 8 - 14 วัน   | หักค่าใช้จ่าย 75 % ของราคาทัวร์  |
| ➔ ยกเลิกก่อนการเดินทาง 1 - 7 วัน  | หักค่าใช้จ่าย 100 % ของราคาทัวร์ |
| ➔ ผู้เดินทางไม่สามารถเข้า - ออกเมืองได้ เนื่องจากเอกสารปลอม หรือการห้ามของเจ้าหน้าที่ หรือ ไม่ว่าด้วยเหตุผลใดใด | หักค่าใช้จ่าย 100 % ของราคาทัวร์ |

**หมายเหตุ** (สำคัญมาก ผู้โดยสารที่เดินทางต้องรับทราบ และยินยอม ก่อนการเดินทาง)

- รายการอาจมีการเปลี่ยนแปลงตามความเหมาะสม เนื่องจากความล่าช้าของสายการบิน โรงแรม ที่พัก การจราจร เหตุการณ์ทางการเมือง การนัดหยุดงาน การก่อจลาจล อุบัติเหตุ สภาพอากาศ ภัยธรรมชาติ วิกฤติภัย อัคคีภัย หรือไม่ว่าจะด้วยสาเหตุใดๆ ก็ตาม (ซึ่งเป็นเหตุการณ์ที่เหนือการควบคุมจากทางบริษัททัวร์ฯ) โดยทางบริษัทจะคำนึงถึงความปลอดภัยของลูกค้าเป็นสำคัญ
- หากสถานที่ท่องเที่ยวใดที่ไม่สามารถเข้าชมได้ไม่ว่าด้วยสาเหตุใดก็ตาม ทางบริษัทขอสงวนสิทธิ์ในการไม่คืนค่าใช้จ่าย เนื่องจากทางบริษัทได้ทำการจองและถูกเก็บค่าใช้จ่ายไปแล้ว

- หากท่านยกเลิกทัวร์ เนื่องจากเหตุการณ์ความไม่สงบทางการเมือง สายการบิน สภาพอากาศ ภัยธรรมชาติ วิกฤติ ภัย อัคคีภัย ทั้งที่สายการบิน หรือในส่วนของบริการทางประเทศที่ท่านเดินทางท่องเที่ยว ยังคงให้บริการอยู่เป็นปกติ ทางบริษัทฯ ขอสงวนสิทธิ์ในการไม่คืนค่าทัวร์ทั้งหมด หรือบางส่วนให้กับท่าน
- บริษัทฯ จะไม่รับผิดชอบ และ ขอสงวนสิทธิ์ในการ ไม่คืนค่าทัวร์ทั้งหมด หรือบางส่วนให้กับท่าน ในกรณีดังนี้
  - กรณีที่กองตรวจคนเข้าเมือง ห้ามผู้เดินทาง เดินทาง เนื่องจากมีสิ่งผิดกฎหมาย หรือสิ่งของห้ามนำเข้าประเทศเอกสารเดินทางไม่ถูกต้อง หรือความประพฤติส่อไปในทางเสื่อมเสียด้วยเหตุผลใดๆ ก็ตามที่ทางกองตรวจคนเข้าเมืองห้ามเดินทาง
  - กรณีที่สถานทูตงดออกวีซ่า อันสืบเนื่องมาจากตัวผู้โดยสารเอง
  - กรณีที่กองตรวจคนเข้าเมืองของประเทศไทยงดออกเอกสารเข้าเมือง ให้กับชาวต่างชาติ หรือ คนต่างด้าวที่พำนักอยู่ในประเทศไทย

**\*\* ซึ่งทางบริษัทฯ ขอสงวนสิทธิ์ในการไม่คืนค่าทัวร์ทั้งหมด หรือบางส่วน ให้กับท่าน หากเกิดเหตุการณ์ดังกล่าว \*\***

## ข้อมูลเพิ่มเติม ตัวเครื่องบิน



ในการเดินทางเป็นหมู่คณะ ผู้โดยสารจะต้องเดินทางไป-กลับพร้อมกัน หากต้องการ  
เลื่อนวันเดินทางกลับ ท่านจะต้องชำระค่าใช้จ่ายส่วนต่างที่สายการบิน และบริษัททัวร์  
เรียกเก็บและการจัดที่นั่งของกรุ๊ป เป็นไปโดยสายการบินเป็นผู้กำหนด

ในกรณียกเลิกการเดินทาง และได้ดำเนินการออกตัวเครื่องบินไปแล้ว  
(กรณีตัว REFUND ได้) ผู้เดินทางต้องรอ REFUND ตามระบบของสายการบินเท่านั้น



## โรงแรมที่พัก

เนื่องจากการวางแผนแบบห้องพักของแต่ละโรงแรมแตกต่างกัน จึงอาจทำให้  
ห้องพักแบบห้องเดี่ยว (Single) และห้องคู่ (Twin / Double) และ ห้องพักแบบ  
3 ท่าน / 3 เตียง (Triple Room) ห้องพักอาจจะไม่ติดกัน

กรณีมีงานจัดประชุมนานาชาติ (Trade Fair) เป็นผลให้ค่าโรงแรมสูงขึ้นมาก  
และห้องพักในเมืองเต็ม บริษัทฯ ขอสงวนสิทธิ์ ในการปรับเปลี่ยน หรือย้ายเมือง  
เพื่อให้เกิดความเหมาะสม



## สัมภาระ และ ค่าพนักงานยกกระเป๋า

สำหรับน้ำหนักของสัมภาระที่ทางสายการบินอนุญาตให้บรรทุกใต้ท้องเครื่องบิน  
คือ 20 กิโลกรัม สำหรับผู้โดยสารชั้นประหยัด การเรียกเก็บค่าน้ำหนักเพิ่มเป็น  
สิทธิ์ของสายการบินที่ไม่อาจปฏิเสธได้

สำหรับกระเป๋าสัมภาระที่ทางสายการบินอนุญาตให้นำขึ้นเครื่องได้ ต้องมีน้ำ  
หนักไม่เกิน 7 กิโลกรัม และมีความกว้าง+ยาว+สูง ไม่เกิน 115 เซนติเมตร หรือ  
25 เซนติเมตร (9.75 นิ้ว) x 56 เซนติเมตร (21.5 นิ้ว) x 46 เซนติเมตร (18 นิ้ว)

กรณีที่ต้องมีบินด้วยสายการบินภายในประเทศ น้ำหนักของกระเป๋าอาจจะถูก  
กำหนดให้ต่ำกว่ามาตรฐานได้ ทั้งนี้ขึ้นอยู่กับข้อกำหนดของแต่ละสายการบิน  
ทางบริษัทฯ ขอสงวนสิทธิ์ไม่รับภาระส่วนของค่าใช้จ่ายที่สัมภาระน้ำหนักเกิน  
(ท่านต้องชำระในส่วนที่โดนเรียกเก็บเพิ่ม)

ทางบริษัทฯ ไม่รับผิดชอบ กรณีเกิดการสูญหาย , สูญหายของกระเป๋า และ  
สัมภาระของผู้โดยสาร

